



ID Samira: 26721
 Tipo scheda: M
 ID Contenitore: PC009
 Comune: Piacenza
 Denominazione: Musei Civici di Palazzo Farnese
 Catalogo: Musei Luoghi d'arte contemporanea
 Tipologia contenitore: museo sede espositiva

OG	OGGETTO	
OGT	OGGETTO	
OGTD	Catalogo	Musei
OGTD	Catalogo	Luoghi d'arte contemporanea
LC	LOCALIZZAZIONE GEOGRAFICO-AMMINISTRATIVA	
PVC	LOCALIZZAZIONE GEOGRAFICO-AMMINISTRATIVA	
PVCP	Provincia	PC
PVCC	Comune	Piacenza
PVCI	Indirizzo	Piazza Cittadella, 29
PVCN	Denominazione	Musei Civici di Palazzo Farnese
SP	DATI SPECIFICI	
SPC	DATI SPECIFICI	
SPCI	Titolarità	Pubblico
SPCI	Titolarità	Comune
SPCO	Anno di apertura	1978
SPCC	Classe	Misto
SPCS	Sottoclasse	Archeologia preistorica/paletnologia
SPCS	Sottoclasse	Archeologia classica

SPCS	Sottoclasse	Arte medievale (XI-XV secolo)
SPCS	Sottoclasse	Arte moderna (XVI-XIX secolo)
SPCS	Sottoclasse	Arti applicate
SPCS	Sottoclasse	Risorgimento
SPCS	Sottoclasse	Arte contemporanea storica (1900-1950)
SPCS	Sottoclasse	Arte contemporanea attuale (1950 ad oggi)
SPCS	Sottoclasse	Arte figurativa
SPCS	Sottoclasse	Arte astratta
SPCS	Sottoclasse	Arte concettuale
SPCS	Sottoclasse	Archeologia protostorica
SPCR	Tipologia oggetti	Dipinti
SPCR	Tipologia oggetti	Sculture
SPCR	Tipologia oggetti	Armi e armature
SPCR	Tipologia oggetti	Vetri
SPCR	Tipologia oggetti	Maioliche
SPCR	Tipologia oggetti	Stemmi
SPCR	Tipologia oggetti	Iscrizioni
SPCR	Tipologia oggetti	Carrozze e mezzi non motorizzati
SPCR	Tipologia oggetti	Cimeli e autografi
SPCR	Tipologia oggetti	Divise e uniformi
SPCR	Tipologia oggetti	Fotografie
SPCR	Tipologia oggetti	Stampe
SPCR	Tipologia oggetti	Manoscritti
SPCR	Tipologia oggetti	Bozzetti e schizzi

SPCR	Tipologia oggetti	Monete
SPCR	Tipologia oggetti	Manufatti litici
SPCR	Tipologia oggetti	Terrecotte
SPCR	Tipologia oggetti	Ceramiche
SPCR	Tipologia oggetti	Reperti metallici
SPCR	Tipologia oggetti	Opere d'arte visuale

DE	DESCRIZIONE
----	-------------

DES	DESCRIZIONE
-----	-------------

DESS	Descrizione
------	-------------

I Musei civici, ospitati negli ambienti di Palazzo Farnese, si compongono di Pinacoteca Civica, Museo Archeologico, Museo delle Carrozze e Museo del Risorgimento. La visita offre di ripercorrere, in un itinerario unico ed eterogeneo, l'evoluzione storico - artistica di questa città e del suo territorio. Il percorso espositivo inizia dai sotterranei del Palazzo, in cui sono conservate la sezione archeologica, che conserva l'interessante fegato etrusco, e la collezione delle carrozze; nel piano ammezzato sono invece raccolte le sculture, gli affreschi medievali e rinascimentali, le armi antiche, i vetri, le ceramiche e le testimonianze risorgimentali. La visita si conclude poi al primo piano con la Pinacoteca, le cui opere documentano la cultura figurativa di Piacenza dal XVI al XIX secolo. Di particolare rilievo si segnala il celebre tondo di Botticelli.

DESA

Descrizione approfondita

Il percorso del museo, riallestito nel 1997, si apre al piano rialzato con la sezione delle maioliche e dei vetri, con pezzi di epoca compresa tra XVI e XVIII secolo. Seguono l'Appartamento stuccato e una parte dei Fasti Farnesiani, esposti in alcune sale decorate con stucchi progettati da A. Sighizzi con apporti dei Bibiena. La decorazione fu commissionata nel 1685 dal duca Ranuccio II, che affidò a Marcantonio Franceschini, Giovanni Evangelista Draghi e Mauro Oddi l'esecuzione del ciclo pittorico intitolato ad Alessandro Farnese. Quattro paracamini monumentali in legno dorato, preziose opere dell'intagliatore Lorenzo Aili (1675), testimoniano degli splendori della corte farnesiana insieme ad altri arredi del XVII secolo. Nel 1690 Sebastiano Ricci terminò la serie dei quadri incorniciati da stucchi, ventisei a tutt'oggi esistenti, con le Storie di Paolo III Farnese. Riproduzioni fotografiche documentano poi le opere d'arte trasferite a Napoli da Carlo di Borbone (1734), non comprese nella parziale restituzione del 1928. L'itinerario di visita prosegue con la sezione degli affreschi provenienti in gran parte dalla chiesa di S. Lorenzo, databili tra la prima metà del XIV e gli inizi del XV secolo. Pregevoli i frammenti dalla cappella di S. Caterina, ascrivibili a maestranza vicina a Giovannino de' Grassi. Le sale successive (10-14) conservano sculture romaniche della "Scuola di Piacenza", epigrafi e stemmi; da segnalare un rarissimo Crocifisso in rame e bronzo, da Vigolo Marchese, della fine dell'XI secolo. Seguono altre sculture, tra XV e XVIII secolo, e la sezione delle armi antiche, comprensiva di alcuni ritratti. I sotterranei ospitano la raccolta delle carrozze, iniziata con la considerevole donazione del conte Brondelli incrementata poi da altre acquisizioni, che conta una cinquantina di pezzi dal XVIII al XX secolo, tra cui spiccano prestigiose firme di officine italiane. Al piano terra della Cittadella Viscontea la sezione archeologica si apre con un primo percorso dedicato alla storia del collezionismo a Piacenza e all'origine del museo e delle sue raccolte, per poi proseguire con la presentazione di una serie di testimonianze che documentano il popolamento del territorio nelle fasi più remote della preistoria e della protostoria sino all'avvento del dominio romano. La sezione si è recentemente arricchita di un nuovo e articolato itinerario sotterraneo dedicato alla storia della colonia romana di Placentia, dall'anno della sua fondazione – 218 a.C. – sino all'insediamento dei Longobardi nel VI secolo d.C., che scandisce le vicende e le tappe più significative della lunga vita della città. La rivisitazione si snoda lungo quindici ambienti prendendo avvio da un inquadramento del territorio piacentino nelle fasi antecedenti la romanizzazione: qui trova posto il celebre modello di fegato di bronzo, unica fonte diretta di conoscenza dell'epatoscopia (lettura del fegato a scopi divinatori) etrusca, databile tra la fine del II e l'inizio del I secolo a.C.

DESA Descrizione approfondita

Ogni aspetto dell'organizzazione urbanistica, architettonica, monumentale della città e della sua vita quotidiana viene illustrato da reperti conosciuti da tempo per la loro qualità, fra i quali spicca la statua marmorea panneggiata dello scultore ateniese Kleomenes, e da reperti inediti che danno conto dei modi di vita, degli usi, dei costumi, delle abitudini dei cittadini piacentini. Il ricorso a numerosi pannelli didascalici, videoproiezioni e postazioni interattive valorizza i reperti di particolare importanza e fornisce al pubblico un corredo informativo utile alla piena comprensione delle molteplici angolature di lettura di un organismo urbano complesso e multistratificato come quello di Piacenza. Al piano ammezzato si trova invece il museo del Risorgimento, inaugurato come istituto autonomo e poi confluito tra i musei di Palazzo Farnese comprende documenti, uniformi e cimeli, donati in parte dal conte Barattieri, che ripercorrono la storia risorgimentale della città dal 1831 al 1870. Ampio spazio è dedicato al movimento mazziniano e garibaldino, all'attività dei patrioti locali e in particolare di Giuseppe Manfredi, presidente del comitato insurrezionale nel 1857 e governatore delle province parmensi. Tra i cimeli, un tricolore con stemma sabauda, il bozzetto per il monumento a Garibaldi nel piazzale antistante la stazione, armi e monete, oltre cinquemila pezzi fra i quali la serie completa delle monete coniate a Piacenza. Per quanto concerne l'arte contemporanea il Palazzo ha ospitato diverse iniziative e mostre collettive e monografiche, fra le quali "L'anima del 900. Da de Chirico a Fontana" della Collezione Mazzolini donata alla diocesi di Piacenza-Bobbio da Rosa Mazzolini, nella cui collezione era già confluita quella dei fratelli Simonetti: una raccolta di 899 opere organizzata tra il cinquecentesco Palazzo Farnese di Piacenza, il Palazzo del Podestà di Castell'Arquato e il Palazzo Vescovile di Bobbio. Fra le altre mostre, si annoverano la personale di Rebecca Forster "Il fegato di Piacenza (Opere d'arte contemporanea esposte vicino all'oggetto che le ha ispirate)", e successivamente le personali di Dino Maccini e quella dello scultore piacentino Sergio Brizzolesi "Regine". Nel 2011 in occasione del vernissage dell'Omeofestival di Piacenza, dedicato all'elemento del fuoco, si è tenuta la performance di Bianca Maria Neri "Il calore del colore"; successivamente invece le sale del Museo hanno ospitato la personale di Christian Zucconi dal titolo "Stigmata".

DS DATI STORICI

DSS DATI STORICI

DSST	Storia dell'edificio	Il monumentale complesso venne edificato nel 1559 da Francesco Paciotto per Margherita d'Austria, figlia naturale di Carlo V e moglie di Ottavio Farnese, nipote di Paolo III. All'architetto subentrò nel 1561 Jacopo Barozzi detto il Vignola, già impegnato per la famiglia nella residenza di Caprarola. Dopo un'interruzione di circa vent'anni, il cantiere riprese nel 1588 per concludersi nel 1602 con il compimento della prima metà della mole vignolesca sotto la direzione di Giacinto Barozzi, figlio del Vignola, Giovanni Battista Fornovo e Gianfrancesco Testa.
------	----------------------	---

SE	SERVIZI
SER	SERVIZI

SERS	Servizi	Biglietteria, portineria
SERS	Servizi	Guardaroba
SERS	Servizi	Servizi igienici
SERS	Servizi	Book-shop
SERS	Servizi	Sala proiezione-conferenze
SERN	Numeri di telefono	0523 492 658
SERW	Sito web	www.musei.piacenza.it http://www.palazzofarnese.piacenza.it/
SERF	Social network	https://it-it.facebook.com/palazzofarnese.piacenza/
SERE	Indirizzo email	musei.farnese@comune.piacenza.it

SEE	EVENTI E LUOGHI COLLEGATI
-----	---------------------------

SEEL	Attività Espositiva/ Eventi e luoghi collegati	L'anima del 900. Da de Chirico a Fontana della Collezione Mazzolini
------	--	---

PB	PUBBLICAZIONI E CATALOGHI
PBC	PUBBLICAZIONI E CATALOGHI

PBCC	Cataloghi	Carlini A. (a cura di), Musei civici di Palazzo Farnese, Piacenza: Piano museale 2003, Regione Emilia-Romagna, Istituto per i beni artistici, culturali e naturali, Bologna, Centro regionale per il catalogo e la documentazione, 2003.
------	-----------	--

PBCC	Cataloghi	Carlini A. (a cura di), Musei civici di Palazzo Farnese, Piacenza: Piano museale 2002, Regione Emilia-Romagna, Istituto per i beni artistici, culturali e naturali, Bologna, Centro regionale per il catalogo e la documentazione, 2002.
PBCC	Cataloghi	Gigli A. (a cura di), Musei civici di Palazzo Farnese, Piacenza: Piano museale 2001, Regione Emilia-Romagna, Istituto per i beni artistici, culturali e naturali, Bologna, Centro regionale per il catalogo e la documentazione, 2001.
PBCC	Cataloghi	Pronti S., Le carrozze. La raccolta di Palazzo Farnese a Piacenza, Milano, 1998.
PBCC	Cataloghi	Pronti S. (a cura di), Il Palazzo Farnese a Piacenza, La Pinacoteca e i Fasti, Milano, 1997.
PBCC	Cataloghi	Pronti S., Nuove acquisizioni documentarie e critiche sul tondo Botticelli del Museo Civico di Piacenza, Piacenza, 1988.

DO DOCUMENTAZIONE ALLEGATA

DOF DOCUMENTAZIONE FOTOGRAFICA

DOFO Documentazione fotografica/ nome file



DOFD Didascalia Sandro Botticelli, Madonna adorante il figlio con S.

Giovannino (tra il 1483 e il 1487)

DOF DOCUMENTAZIONE FOTOGRAFICA

DOFO Documentazione fotografica/ nome file



DOFD Didascalia Palazzo Farnese

DOF DOCUMENTAZIONE FOTOGRAFICA

DOFO Documentazione fotografica/ nome file



DOFD Didascalia Interno di Palazzo Farnese

DOF DOCUMENTAZIONE FOTOGRAFICA

DOFO Documentazione fotografica/ nome file



DOFD Didascalia Modello di fegato etrusco in bronzo

DOF DOCUMENTAZIONE FOTOGRAFICA

DOFO Documentazione fotografica/ nome file



DOFD Didascalia Statua in marmo con la firma dello scultore ateniese Kleomenes

DOF DOCUMENTAZIONE FOTOGRAFICA

DOFO Documentazione fotografica/ nome file



DOFD Didascalia Ilario Spolverini, Elisabetta Farnese prende congedo

DOF DOCUMENTAZIONE FOTOGRAFICA

DOFO Documentazione fotografica/ nome file



DOFD Didascalia Brescianino, Mare in burrasca con navi alla deriva

DOF DOCUMENTAZIONE FOTOGRAFICA

DOFO Documentazione fotografica/ nome file



DOFD Didascalia Strumenti per la filatura e la tessitura

DOF DOCUMENTAZIONE FOTOGRAFICA

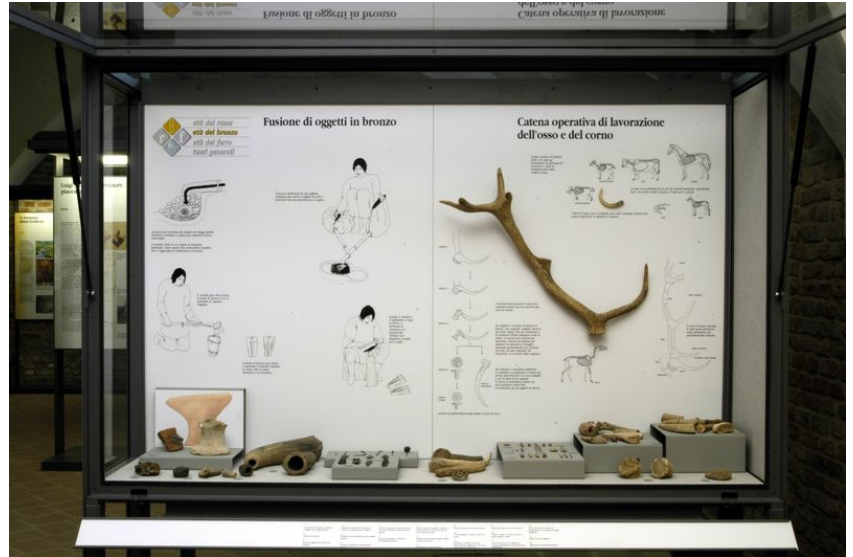
DOFO Documentazione fotografica/ nome file



DOFD Didascalia Vasellame da mensa e da cucina

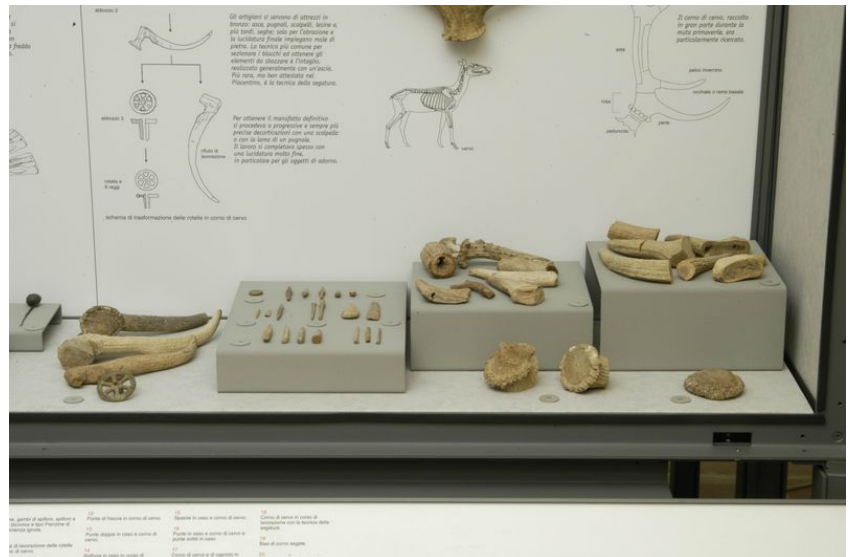
DOF DOCUMENTAZIONE FOTOGRAFICA

DOFO Documentazione fotografica/ nome file



DOF DOCUMENTAZIONE FOTOGRAFICA

DOFO Documentazione fotografica/ nome file



DOF DOCUMENTAZIONE FOTOGRAFICA

DOFO Documentazione fotografica/ nome file



DOF DOCUMENTAZIONE FOTOGRAFICA

DOFO Documentazione fotografica/ nome file



DOF DOCUMENTAZIONE FOTOGRAFICA

DOFO Documentazione fotografica/ nome file



DOF DOCUMENTAZIONE FOTOGRAFICA

DOFO Documentazione fotografica/ nome file



DOF DOCUMENTAZIONE FOTOGRAFICA

DOFO Documentazione fotografica/ nome file



DOFD Didascalia Calèche-barouche, 1828-30 (foto A. Bersani)

DOF DOCUMENTAZIONE FOTOGRAFICA

DOFO Documentazione fotografica/ nome file



DOFD Didascalia

Targa in bronzo, esposta all'esterno del Museo, con il logo del riconoscimento "Museo di Qualità" assegnato dall'Istituto per i Beni Artistici, Culturali e Naturali della Regione Emilia-Romagna.

BIL Citazione completa

Orsini B. (a cura di), Le lacrime delle ninfe: tesori d'ambra nei musei dell'Emilia-Romagna, Bologna, Compositori, 2010, p. 287.

BIL Citazione completa

Musei Civici di Palazzo Farnese, in I musei di qualità della regione Emilia-Romagna 2010-20112, Bologna, Istituto per i Beni Artistici Culturali e Naturali della Regione Emilia-Romagna, 2010, p. 77.

BIL	Citazione completa	Collina C. (a cura di), I luoghi d'arte contemporanea in Emilia-Romagna: arti del Novecento e dopo - 2. ed. aggiornata, Bologna, Clueb, 2008.
BIL	Citazione completa	Graviani G., Il recupero di Palazzo Farnese e lo sviluppo di Piacenza, in V. Anelli, Studi in onore di Alberto Spigaroli, Piacenza, 2007, pp. 225-234.
BIL	Citazione completa	Musei Civici di Palazzo Farnese, Museo Archeologico, in Cantieri culturali: allestimenti, didattica, catalogazione e restauro nei musei dell'Emilia-Romagna, Bologna, Istituto Beni Artistici Culturali e Naturali della Regione Emilia Romagna, 2006, p. 2.
BIL	Citazione completa	Landi E., Musei di Palazzo Farnese, in Musei in Emilia Romagna, Bologna, Compositori, 2000, pp. 21-23, n. 11.
BIL	Citazione completa	Pronti S., Il Museo Civico di Piacenza in Palazzo Farnese, Piacenza, 1988.
BIL	Citazione completa	Il Palazzo Farnese di Piacenza. Guida rapida, Piacenza 1986.
BIL	Citazione completa	Gigli A., Lodigiani E., Pronti S., Sforza Fogliani C. (a cura di), Il Risorgimento a Piacenza, Piacenza, 1985.
BIL	Citazione completa	Arisi F., Il Museo Civico di Piacenza, Piacenza, 1960.