

OG	OGGETTO	
OGT	OGGETTO	
OGTD	Catalogo	Musei
OGTD	Catalogo	Luoghi d'arte contemporanea
LC	LOCALIZZAZIONE GEOGRAFICO-AMMINISTRATIVA	
PVC	LOCALIZZAZIONE GEOGRAFICO-AMMINISTRATIVA	
PVCP	Provincia	RE
PVCC	Comune	Correggio
PVCI	Indirizzo	Piazza Cavour, 7
PVCN	Denominazione	Museo Civico "Il Correggio"
PVCA	Complesso architettonico di appartenenza	Palazzo dei Principi
PVCG	Georeferenziazione	44.770254170350256,10.780135085912974,18
SP	DATI SPECIFICI	
SPC	DATI SPECIFICI	
SPCI	Titolarità	Pubblico
SPCI	Titolarità	Comune
SPCO	Anno di apertura	1972
SPCC	Classe	Arte
SPCS	Sottoclasse	Archeologia classica
SPCS	Sottoclasse	Arti applicate
SPCS	Sottoclasse	Arte moderna (XVI-XIX secolo)
SPCS	Sottoclasse	Archeologia preistorica/paletnologia
SPCS	Sottoclasse	Archeologia medievale
SPCS	Sottoclasse	Numismatica

SPCS	Sottoclasse	Medagliistica
SPCS	Sottoclasse	Arte contemporanea storica (1900-1950)
SPCS	Sottoclasse	Arte contemporanea attuale (1950 ad oggi)
SPCS	Sottoclasse	Arte figurativa
SPCS	Sottoclasse	Arte astratta
SPCS	Sottoclasse	Arte concettuale
SPCR	Tipologia oggetti	Arazzi e tappeti
SPCR	Tipologia oggetti	Dipinti
SPCR	Tipologia oggetti	Incisioni
SPCR	Tipologia oggetti	Ceramiche
SPCR	Tipologia oggetti	Medaglie, onorificenze, diplomi
SPCR	Tipologia oggetti	Monete
SPCR	Tipologia oggetti	Pittura
SPCR	Tipologia oggetti	Sculture
SPCR	Tipologia oggetti	Disegni
SPCR	Tipologia oggetti	Stampe

**AU**      **ARTISTI**

**AUT**      **ARTISTI**

AUTN      Artisti                      Adani Carmela

**AUT**      **ARTISTI**

AUTN      Artisti                      Ghidini Wherter

**AUT**      **ARTISTI**

AUTN      Artisti                      Montessori Enrico

**AUT**      **ARTISTI**

AUTN      Artisti                      Bertolini Enrico

**AUT**      **ARTISTI**

AUTN	Artisti	Terrachini Pier Giacinto
AUT	ARTISTI	
AUTN	Artisti	Ceregato Lorenzo
AUT	ARTISTI	
AUTN	Artisti	Zigaina Giuseppe
AUT	ARTISTI	
AUTN	Artisti	Cassinari Bruno
AUT	ARTISTI	
AUTN	Artisti	Mazzacurati Renato Marino
AUT	ARTISTI	
AUTN	Artisti	Tiradini Corrado
AUT	ARTISTI	
AUTN	Artisti	Carbonati Antonio
AUT	ARTISTI	
AUTN	Artisti	Giovannetti Raimondo
AUT	ARTISTI	
AUTN	Artisti	Gobbi Normanno
AUT	ARTISTI	
AUTN	Artisti	Meulli Emilio
AUT	ARTISTI	
AUTN	Artisti	Terrachini Bruto
AUT	ARTISTI	
AUTN	Artisti	Bartoli Giannone
AUT	ARTISTI	
AUTN	Artisti	Vespignani Renzo
DE	DESCRIZIONE	
DES	DESCRIZIONE	

Il nucleo originario della raccolta civica, formata alla fine del Settecento, è costituito da parti dei dodici arazzi di manifattura fiamminga tardocinquecentesca che ornano il palazzo. Nel 1813 la collezione venne incrementata da un gruppo di ritratti, cui si aggiunsero dipinti di ambito locale, copie e incisioni da Antonio Allegri detto il Correggio (1489-1534), cui si attribuisce il 'Volto di Cristo' acquistato nel 1995. Una tavola di analogo soggetto, eseguita da Andrea Mantegna, si conserva nella sala dedicata al pittore padovano; nella collezione figurano dipinti attribuiti al Moretto e a Mattia Preti; ritratti di Sante Peranda e Bartolomeo Passerotti, opere di Domenico Panetti, Giulio Cesare Amidano, Jean Boulanger, Frà Stefano da Carpi, Girolamo Donnini, Luigi Asioli, oltre a nature morte e sculture di ambito padano del XVI secolo. Una banca dati per testi e immagini fornisce informazioni sul Correggio. Pannellature e mobili documentano l'attività incisoria di Paolo Toschi e Francesco Rosaspina. Infine, la sezione archeologica raccoglie reperti di ambito locale, di epoca preromana, romana e medievale, con prevalenza di frammenti ceramici. Nella collezione sono ospitati esemplari di monete coniate nella zecca di Correggio tra il 1569 e il 1630 e medaglie celebrative.

DESS Descrizione

Riaperto nel 2004, il Museo Civico "Il Correggio" trova sede nel Palazzo dei Principi, principale edificio del Rinascimento locale, terminato nel 1508. Le collezioni comprendono le raccolte comunali d'arte antica dal XV al XIX secolo, una prestigiosa collezione di arazzi brussellese della fine del XVI secolo ed una piccola collezione di opere del Novecento, frutto di donazioni e acquisizioni nel corso del tempo. Essa presenta oli, terrecotte, incisioni e grafiche di autori locali, tra i quali Raimondo Giovanetti, Normanno Gobbi, Carmela Adani, Verter Ghidini, Emilio Meulli, Enrico Montessori, Enrico Bertolini, Pier Giacinto Terrachini, Bruto Terrachini; e alcuni lavori di artisti del territorio regionale come Lorenzo Ceregato, Giannone, Bartoli, Giuseppe Zigaina, Renzo Vespignani, Bruno Cassinari, Marino Mazzacurati, Corrado Tiradini, Antonio Carbonati. Per le esposizioni temporanee, il Museo si avvale delle adiacenti sale della Galleria di Palazzo dei Principi, inaugurate con una mostra monografica dedicata al fotografo Franco Fontana.

DESA Descrizione approfondita

DS DATI STORICI

DSS DATI STORICI

DSST Storia dell'edificio

Il Palazzo dei Principi, sede del museo, è stato fatto erigere nel 1507 da Francesca di Brandeburgo, vedova di Borso da Correggio, forse su progetto dell'architetto ferrarese Biagio Rossetti. Restaurato nel 1925 e nel 1968, l'edificio conserva il portale originario in marmo; nel cortile porticato sono collocati una vera da pozzo con lo stemma

dei da Correggio e un leone marmoreo proveniente da un sepolcro romano rinvenuto a Rio Saliceto (secc. I-II d.C.).

SE	SERVIZI	
SER	SERVIZI	
SERS	Servizi	Biglietteria, portineria
SERS	Servizi	Bar, caffetteria
SERS	Servizi	Servizi igienici
SERS	Servizi	Book-shop
SERS	Servizi	Punto informazioni
SERS	Servizi	Biblioteca
SERS	Servizi	Archivio storico
SERS	Servizi	Sala proiezione-conferenze
SERS	Servizi	Sala per attività didattiche
SERS	Servizi	Fototeca
SERC	Accesso persone con disabilità motoria	si
SERN	Numeri di telefono	0522 691 806
SERW	Sito web	<a href="http://www.museoilcorreggio.org/">www.museoilcorreggio.org/</a> <a href="http://www.museoilcorreggio.org/">http://www.museoilcorreggio.org/</a>
SERE	Indirizzo email	museo@comune.correggio.re.it
SEA	ATTIVITA'	
SEAI	Attività interna	Esposizioni temporanee
SEAI	Attività interna	Conferenze lezioni
SEAI	Attività interna	Visite guidate
SEAI	Attività interna	Laboratori didattici
SEAI	Attività interna	Manifestazioni artistico-culturali

SEAI      Attività interna                      Restauro

SEE      EVENTI E LUOGHI COLLEGATI

SEEL      Attività Espositiva/ Eventi e luoghi collegati      Palazzo dei Principi

PB      PUBBLICAZIONI E CATALOGHI

PBC      PUBBLICAZIONI E CATALOGHI

PBCC      Cataloghi                      Fabbrici G. (a cura di), Museo civico "Il Correggio", Correggio (RE), Piano museale 2003, Regione Emilia-Romagna, Istituto per i beni artistici, culturali e naturali, Bologna, Centro regionale per il catalogo e la documentazione, 2003.

PBCC      Cataloghi                      Fabbrici G. (a cura di), Museo civico, Correggio (RE), Piano museale 2001, Regione Emilia-Romagna, Istituto per i beni artistici, culturali e naturali, Bologna, Centro regionale per il catalogo e la documentazione, 2001.

DO      DOCUMENTAZIONE ALLEGATA

DOF      DOCUMENTAZIONE FOTOGRAFICA

DOFO      Documentazione fotografica/ nome file



DOFD      Didascalia                      Portale d'ingresso di Palazzo Principi

DOF      DOCUMENTAZIONE FOTOGRAFICA

DOFO Documentazione fotografica/ nome file



DOFD Didascalia Sala del Seicento

DOF DOCUMENTAZIONE FOTOGRAFICA

DOFO Documentazione fotografica/ nome file



DOFD Didascalia Sala del Settecento

DOF DOCUMENTAZIONE FOTOGRAFICA

DOFO Documentazione fotografica/ nome file



DOFD Didascalia

Salone degli Arazzi

DOF DOCUMENTAZIONE FOTOGRAFICA

DOFO Documentazione fotografica/ nome file



DOF DOCUMENTAZIONE FOTOGRAFICA

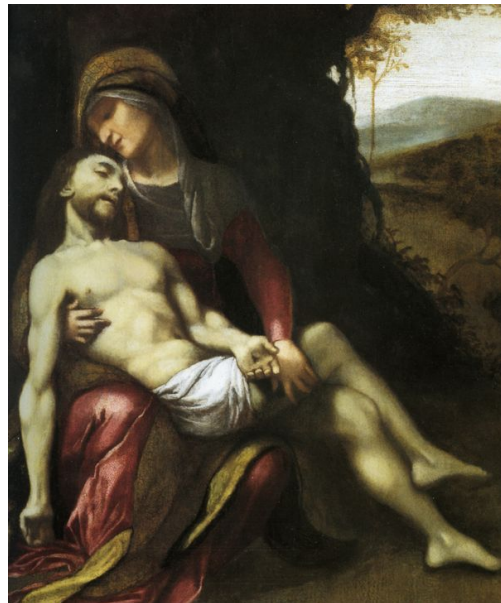


DOFO Documentazione fotografica/ nome file



DOF DOCUMENTAZIONE FOTOGRAFICA

DOFO Documentazione fotografica/ nome file



DOF DOCUMENTAZIONE FOTOGRAFICA

DOFO Documentazione fotografica/ nome file



DOFD Didascalia

Cornelius Mattens, Caccia alle anatre e agli aironi, 1585 ca. (Archivio Museo Civico Il Correggio - foto P. Parmeggiani)

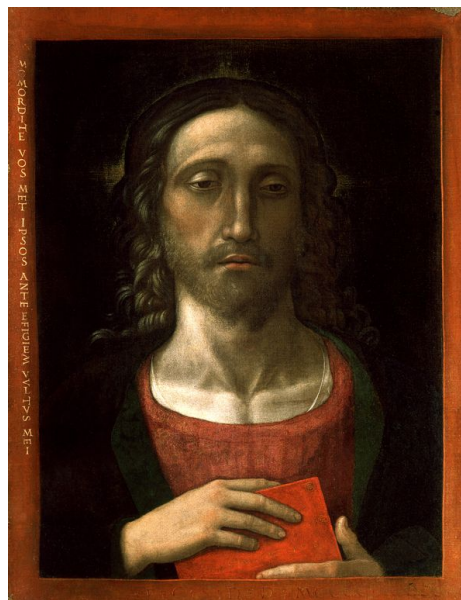
DOF DOCUMENTAZIONE FOTOGRAFICA

DOFO Documentazione fotografica/ nome file



DOF DOCUMENTAZIONE FOTOGRAFICA

DOFO Documentazione fotografica/ nome file



DOFD Didascalia

Andrea Mantegna, Il Redentore (Archivio Museo Civico Il Correggio - foto P. Parmeggiani)

BIL Citazione completa

Museo Civico Il Correggio, in I musei di qualità della regione Emilia-Romagna 2010-2012, Bologna, Istituto per i Beni Artistici Culturali e Naturali della Regione Emilia-Romagna, 2010, p. 91.

BIL Citazione completa

Severi M., Nuovi contributi alla conoscenza del Palazzo dei Principi in Correggio, "Taccuini d'arte", 2.2007, pp. 95-113.

BIL Citazione completa

Museo Civico il Correggio, in Cantieri culturali: allestimenti, didattica, catalogazione e restauro nei musei dell'Emilia-Romagna, Bologna, Istituto Beni Artistici Culturali e Naturali della Regione Emilia Romagna, 2006, p. 10.

BIL Citazione completa

Collina C. (a cura di), I luoghi d'arte contemporanea in Emilia-Romagna: arti del Novecento e dopo, Bologna, Compositori, 2004, p. 53.

BIL Citazione completa

Bonilauri F., Museo Civico, in Musei in Emilia Romagna, Bologna, Compositori, 2000, p. 45, n. 5.

BIL Citazione completa

Forti Grazzini N., Gli arazzi del Palazzo dei Principi di Correggio, in Ghidini A., Il Museo Civico di Correggio, Milano, Electa, 1995.

BIL Citazione completa

Ghidini A. (a cura di), Il Museo Civico di Correggio, Electa, Milano 1995.

BIL Citazione completa

Manenti Valli F., Il museo-pinacoteca nel Palazzo dei Principi a Correggio, "Strenna del Pio istituto artigianelli", 4, 1995, pp. 106-110.

BIL	Citazione completa	Adani G., Manenti Valli F., Ghidini A., Il Palazzo dei Principi in Correggio, Reggio Emilia, Cassa di Risparmio, 1976.
BIL	Citazione completa	Sete e arazzi. Catalogo della mostra dell'arte della seta a Reggio Emilia dal secolo 16. al secolo 18. e degli arazzi del Palazzo dei Principi di Correggio, Reggio Emilia, Nuova poligrafica, 1966.