



ID Samira: 26700  
 Tipo scheda: M  
 ID Contenitore: RE009  
 Comune: Canossa  
 Denominazione: Castello di Canossa e Museo Naborre Campanini  
 Catalogo: Musei  
 Tipologia contenitore: museo

OG	OGGETTO	
OGT	OGGETTO	
OGTD	Catalogo	Musei
LC	LOCALIZZAZIONE GEOGRAFICO-AMMINISTRATIVA	
PVC	LOCALIZZAZIONE GEOGRAFICO-AMMINISTRATIVA	
PVCP	Provincia	RE
PVCC	Comune	Canossa
PVCI	Indirizzo	Via Castello, 8
PVCN	Denominazione	Castello di Canossa e Museo Naborre Campanini
PVCA	Complesso architettonico di appartenenza	Castello di Canossa
SP	DATI SPECIFICI	
SPC	DATI SPECIFICI	
SPCI	Titolarità	Pubblico
SPCI	Titolarità	Ministero per i beni e le attività culturali
SPCO	Anno di apertura	1893
SPCC	Classe	Archeologia
SPCS	Sottoclasse	Archeologia medievale

SPCS	Sottoclasse	Storia medievale
SPCS	Sottoclasse	Arte medievale (XI-XV secolo)
SPCR	Tipologia oggetti	Lapidi e marmi
SPCR	Tipologia oggetti	Ceramiche
SPCR	Tipologia oggetti	Smalti
SPCR	Tipologia oggetti	Vetri
SPCR	Tipologia oggetti	Stemmi
SPCR	Tipologia oggetti	Reperti metallici
SPCR	Tipologia oggetti	Cimeli e autografi
SPCR	Tipologia oggetti	Iscrizioni

DE DESCRIZIONE

DES DESCRIZIONE

DESS Descrizione

Inaugurato nel 1893 alla sommità della rupe di Canossa, il museo raccoglie in prevalenza materiali rinvenuti tra le rovine del castello durante gli scavi eseguiti dal CAI della Val d'Enza, sotto la direzione di Gaetano Chierici prima e di Naborre Campanini poi, tra il 1877 ed il 1890. Nella raccolta figurano una singolare vasca battesimale in arenaria del XII secolo, capitelli di diversa fattura e datazione, frammenti ceramici con smalti policromi, stemmi graffiti e insegne araldiche, vetri, coppe, ampolle con fregi, posate in bronzo, chiavi, utensili in rame, bronzo e ferro, frammenti in marmo e in arenaria di provenienza funeraria.

DS DATI STORICI

DSS DATI STORICI

DSST Storia dell'edificio

Il castello di Canossa, edificato nel 940 da Atto Adalberto, si erge su una rupe di arenaria bianca; dell'edificio rimangono poche strutture in elevazione nei lati sud ed est del rilievo. Il complesso è stato sede dello storico incontro tra Papa Gregorio VII e re Enrico IV di Franconia, alla presenza di Matilde e dell'Abate di Cluny, nel gennaio 1077.

SE SERVIZI

SER SERVIZI

SERS	Servizi	Servizi igienici
SERN	Numeri di telefono	0522 877 104
SERN	Numeri di telefono	366 896 9303
SERW	Sito web	<a href="https://www.castellodicanossa.it/">https://www.castellodicanossa.it/</a>
SERF	Social network	<a href="https://www.facebook.com/castellodicanossa/">https://www.facebook.com/castellodicanossa/</a>
SERE	Indirizzo email	info@castellodicanossa.it

DO DOCUMENTAZIONE ALLEGATA

DOF DOCUMENTAZIONE FOTOGRAFICA

DOFO Documentazione fotografica/ nome file



DOFD Didascalia Castello di Canossa, vista panoramica

DOF DOCUMENTAZIONE FOTOGRAFICA

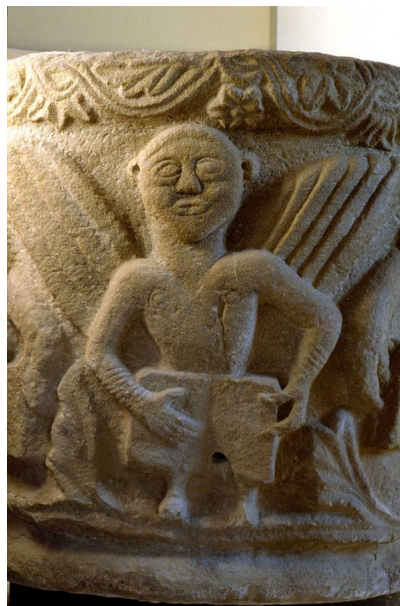
DOFO Documentazione fotografica/ nome file



DOFD Didascalia Castello Canossa

DOF DOCUMENTAZIONE FOTOGRAFICA

DOFO Documentazione fotografica/ nome file



DOFD Didascalia Fonte battesimale (particolare), XI-XII secolo

BIL Citazione completa F. Bonilauri, Museo Nazionale "Naborre Campanini", in Musei in Emilia Romagna, Bologna, Compositori, 2000, p. 44, n. 4.