



ID Samira: 26627
 Tipo scheda: M
 ID Contenitore: FE028
 Comune: Ferrara
 Località: San Bartolomeo in Bosco
 Denominazione: Mondo Agricolo Ferrarese
 Catalogo: Musei
 Tipologia contenitore: museo

OG	OGGETTO	
OGT	OGGETTO	
OGTD	Catalogo	Musei
LC	LOCALIZZAZIONE GEOGRAFICO-AMMINISTRATIVA	
PVC	LOCALIZZAZIONE GEOGRAFICO-AMMINISTRATIVA	
PVCP	Provincia	FE
PVCC	Comune	Ferrara
PVCL	Località	San Bartolomeo in Bosco
PVCI	Indirizzo	Via Imperiale, 263
PVCN	Denominazione	Mondo Agricolo Ferrarese
SP	DATI SPECIFICI	
SPC	DATI SPECIFICI	
SPCI	Titolarità	Privato
SPCI	Titolarità	Privato cittadino
SPCO	Anno di apertura	1981
SPCC	Classe	Etnografia e antropologia
SPCS	Sottoclasse	Arti e tradizioni popolari
SPCS	Sottoclasse	Arti dello spettacolo (cinema, danza, musica, lirica, teatro)

di figura, teatro di prosa)

SPCS	Sottoclasse	Etnologia/Etnografia
SPCS	Sottoclasse	Ecomuseo
SPCR	Tipologia oggetti	Attrezzi e mezzi agricoli
SPCR	Tipologia oggetti	Arredi e mobilia
SPCR	Tipologia oggetti	Libri
SPCR	Tipologia oggetti	Burattini
SPCR	Tipologia oggetti	Attrezzatura di scena
SPCR	Tipologia oggetti	Copioni
SPCR	Tipologia oggetti	Automobili e mezzi motorizzati
SPCR	Tipologia oggetti	Attrezzi da lavoro
SPCR	Tipologia oggetti	Carrozze e mezzi non motorizzati
SPCR	Tipologia oggetti	Scenografie
SPCR	Tipologia oggetti	Copioni
SPCR	Tipologia oggetti	Locandine e manifesti

DE DESCRIZIONE

DES DESCRIZIONE

DESS Descrizione

La collezione è stata aperta al pubblico nel 1981 per iniziativa dell'imprenditore agricolo e collezionista Guido Scaramagli, in collaborazione con il Comune di Ferrara, con l'intento di offrire una documentazione sul lavoro e la vita rurale dalla fine dell'Ottocento alla prima metà del Novecento. Sono oltre dodicimila gli oggetti che compongono il patrimonio, riuniti dallo stesso Scaramagli ed esposti in alcune sale di una casa rurale costruita intorno al 1950, nel fienile annesso e nei due corpi laterali aggiunti negli anni Ottanta.

Negli edifici sono stati ricostruiti un ambulatorio medico, botteghe artigiane, un'aula scolastica ed alcuni ambienti domestici. Una costruzione più recente ospita attrezzi e macchine per il lavoro agricolo, oltre a testimonianze dei mestieri ambulanti. Nello stesso capannone vengono allestite mostre temporanee. Una biblioteca di agricoltura raccoglie libri e riviste di particolare interesse e rarità come la raccolta integrale dell'"Agricoltore ferrarese". Nel fienile trovano posto due ateliers di burattinai, corredati di palco, scene mobili e copioni, ascrivibili a due importanti personalità: Ettore Forni e Pompeo Gandolfi. Ettore Forni (1877-1959), burattinaio, scultore, drammaturgo e scenografo, ha lavorato soprattutto nell'area ferrarese e rodigina, ma anche nelle province di Modena, Ravenna, Bologna. La sua collezione comprende 53 burattini, un centinaio di scenografie, 24 pezzi di attrezzeria (armi, suppellettili, ecc), oltre 130 copioni, un teatrino con frontone, un secondo teatrino smontabile di dimensioni più ridotte, 8 plance, documenti, lettere e locandine. Pompeo Gandolfi (1896-1971) ha operato nella seconda metà del Novecento soprattutto nella provincia di Bologna. Antifascista, ebbe problemi durante il regime, ma riuscì comunque a manifestare le proprie idee con i suoi burattini. La figlia Mirka che lavorava con lui ha destinato al museo i materiali del padre. Il suo fondo comprende una ventina di burattini, altrettanti canovacci, 50 scenografie e una decina di pezzi di attrezzeria.

DESA Descrizione approfondita

SE	SERVIZI	
SER	SERVIZI	
SERS	Servizi	Servizi igienici
SERS	Servizi	Baby-parking
SERS	Servizi	Biblioteca
SERS	Servizi	Archivio storico
SERS	Servizi	Fototeca
SERS	Servizi	Sala proiezione-conferenze
SERN	Numeri di telefono	0532 725 294
SERN	Numeri di telefono	351 3617029
SERW	Sito web	Mondo agricolo ferrarese http://www.mondoagricoloferrarese.it/
SERF	Social network	https://www.facebook.com/mondoagricoloferrarese/

SERE Indirizzo email info@mondoagricoloferrarese.it

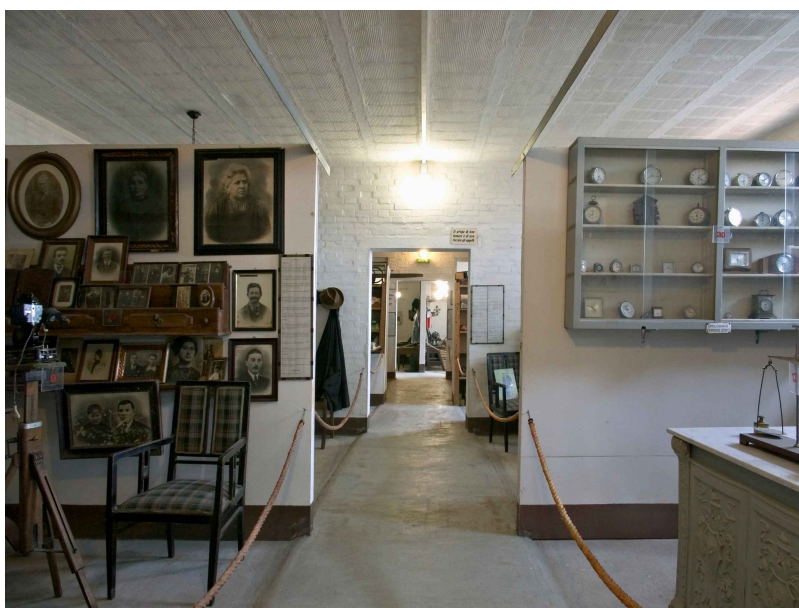
PB	PUBBLICAZIONI E CATALOGHI
PBC	PUBBLICAZIONI E CATALOGHI
DO	DOCUMENTAZIONE ALLEGATA
DOF	DOCUMENTAZIONE FOTOGRAFICA

DOFO Documentazione fotografica/ nome file



DOF DOCUMENTAZIONE FOTOGRAFICA

DOFO Documentazione fotografica/ nome file



DOF DOCUMENTAZIONE FOTOGRAFICA

DOFO Documentazione fotografica/ nome file



DOF DOCUMENTAZIONE FOTOGRAFICA

DOFO Documentazione fotografica/ nome file



DOF DOCUMENTAZIONE FOTOGRAFICA

DOFO Documentazione fotografica/ nome file



DOF DOCUMENTAZIONE FOTOGRAFICA

DOFO Documentazione fotografica/ nome file



DOF DOCUMENTAZIONE FOTOGRAFICA

DOFO Documentazione fotografica/ nome file



DOF DOCUMENTAZIONE FOTOGRAFICA

DOFO Documentazione fotografica/ nome file



DOF DOCUMENTAZIONE FOTOGRAFICA

DOFO Documentazione fotografica/ nome file



DOF DOCUMENTAZIONE FOTOGRAFICA

DOFO Documentazione fotografica/ nome file



DOF DOCUMENTAZIONE FOTOGRAFICA

DOFO Documentazione fotografica/ nome file



DOF DOCUMENTAZIONE FOTOGRAFICA

DOFO Documentazione fotografica/ nome file



DOF DOCUMENTAZIONE FOTOGRAFICA

DOFO Documentazione fotografica/ nome file



DOF DOCUMENTAZIONE FOTOGRAFICA

DOFO Documentazione fotografica/ nome file



BIL Citazione completa

Guarino M., Fabbri I. (a cura di), Chi è di scena!: Burattini e Marionette in Emilia-Romagna, Bologna, Istituto per i beni artistici, culturali e naturali della Regione Emilia-Romagna, 2009, DVD video.

BIL Citazione completa

Tozzi Fontana M., Centro di Documentazione del Mondo Agricolo Ferrarese, in Musei in Emilia Romagna, Bologna, Compositori, 2000, p. 138, n. 36.

BIL Citazione completa

Guarino M. (a cura di), Chi è di scena, Baracche, burattini e marionette dalle collezioni emiliano-romagnole, supplemento a "IBC", 1999.

BIL Citazione completa

Scaramagli G., Sitti R., Ticchioni C. (a cura di), Inventario-guida del Centro di Documentazione Mondo Agricolo ferrarese. Raccolta Guido Scaramagli, Ferrara, 1985.