



ID Samira: 26591  
 Tipo scheda: M  
 ID Contenitore: RN008  
 Comune: Rimini  
 Località: Covignano  
 Denominazione: Museo degli Sguardi. Raccolte Etnografiche di Rimini  
 Catalogo: Musei  
 Tipologia contenitore: museo

OG	OGGETTO	
OGT	OGGETTO	
OGTD	Catalogo	Musei
LC	LOCALIZZAZIONE GEOGRAFICO-AMMINISTRATIVA	
PVC	LOCALIZZAZIONE GEOGRAFICO-AMMINISTRATIVA	
PVCP	Provincia	RN
PVCC	Comune	Rimini
PVCL	Località	Covignano
PVCI	Indirizzo	Via delle Grazie, 12
PVCN	Denominazione	Museo degli Sguardi. Raccolte Etnografiche di Rimini
PVCA	Complesso architettonico di appartenenza	Villa Alvarado
SP	DATI SPECIFICI	
SPC	DATI SPECIFICI	
SPCI	Titolarità	Pubblico
SPCI	Titolarità	Comune
SPCO	Anno di apertura	1972
SPCC	Classe	Etnografia e antropologia

SPCS	Sottoclasse	Etnologia/Etnografia
SPCS	Sottoclasse	Archeologia precolombiana
SPCS	Sottoclasse	Arte extraeuropea
SPCR	Tipologia oggetti	Ceramiche
SPCR	Tipologia oggetti	Reperti metallici
SPCR	Tipologia oggetti	Sculture
SPCR	Tipologia oggetti	Armi e armature
SPCR	Tipologia oggetti	Strumenti musicali
SPCR	Tipologia oggetti	Tessuti
SPCR	Tipologia oggetti	Maschere

DE	DESCRIZIONE
----	-------------

DES	DESCRIZIONE
-----	-------------

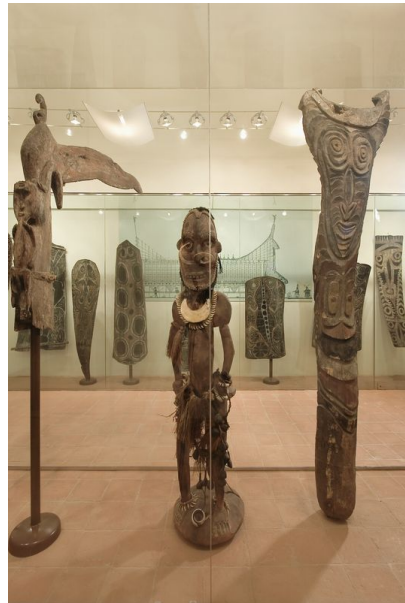
DESS	Descrizione
------	-------------

Dedicato alle culture etnologiche ed archeologiche di Africa, Oceania e America precolombiana, il Museo degli Sguardi, è una fra le raccolte più significative d'Europa. Inaugurato nel 1972 come Museo delle Arti Primitive. Raccolta Dinz Rialto, in ossequio al suo fondatore, è stato ospitato in Castel Sismondo fino al 2000 e quindi allestito a Villa Alvarado, già Museo Missionario delle Grazie, con la denominazione di Museo degli Sguardi. Raccolte Etnografiche di Rimini per la direzione scientifica di Marc Augé. Gli "sguardi" sono quelli degli Occidentali che, dal primo incontro ad oggi, hanno guardato in vario modo alle culture "altre". In una visione multiculturale, il museo favorisce una riflessione sul nostro rapporto con la cultura e l'arte dei popoli. Assieme alle raccolte frutto dei viaggi che Delfino Dinz Rialto (1920-1979), viaggiatore-collezionista veneto, ha compiuto in Africa, Oceania ed America, sono confluite nel museo quelle dei Frati Francescani, raccolte in terra di missione, la prestigiosa Collezione Archeologica Precolombiana Ugo Canepa di Biella e una piccola ma significativa collezione amazzonica donata da Bruno Fusconi di Cesena. I materiali di questi importanti nuclei costitutivi vengono riproposti al visitatore utilizzando diverse chiavi di lettura, che riflettono altrettanti approcci nel modo di considerare, collezionare, "trattare" dal punto di vista museografico e rielaborare artisticamente le testimonianze delle culture altre. All'interno della grotta di Villa Alvarado, uno delle numerose cavità ipogee che costellano la collina di

Covignano e, più in generale, molti altri luoghi del Riminese, è stata infine sistemata una serie statuette connesse con il culto dell'acqua.

DS	DATI STORICI	
DSS	DATI STORICI	
DSST	Storia dell'edificio	La costruzione di Villa Alvarado è da attribuire a Gianantonio Alvarado di Madrid, Segretario per l'Italia dell'imperatore Carlo VI di Spagna, che la scelse come quinta al sagrato della chiesa. Si tratta di un edificio settecentesco recentemente restaurato perchè gravemente danneggiato nel corso dell'ultimo conflitto.
SE	SERVIZI	
SER	SERVIZI	
SERS	Servizi	Biglietteria, portineria
SERS	Servizi	Guardaroba
SERS	Servizi	Servizi igienici
SERS	Servizi	Book-shop
SERS	Servizi	Punto informazioni
SERN	Numeri di telefono	0541 704421
SERN	Numeri di telefono	0541 704428
SERW	Sito web	<a href="https://www.comune.rimini.it/vivere-il-comune/luoghi/museo/museo-degli-sguardi">https://www.comune.rimini.it/vivere-il-comune/luoghi/museo/museo-degli-sguardi</a>
SERF	Social network	<a href="https://www.facebook.com/RiminiMusei">https://www.facebook.com/RiminiMusei</a>
SERE	Indirizzo email	musei@comune.rimini.it
PB	PUBBLICAZIONI E CATALOGHI	
PBC	PUBBLICAZIONI E CATALOGHI	
DO	DOCUMENTAZIONE ALLEGATA	
DOF	DOCUMENTAZIONE FOTOGRAFICA	

DOFO Documentazione fotografica/ nome file



DOF DOCUMENTAZIONE FOTOGRAFICA

DOFO Documentazione fotografica/ nome file



DOFD Didascalia Sala dedicata all'Africa

DOF DOCUMENTAZIONE FOTOGRAFICA

DOFO Documentazione fotografica/ nome file



DOF DOCUMENTAZIONE FOTOGRAFICA

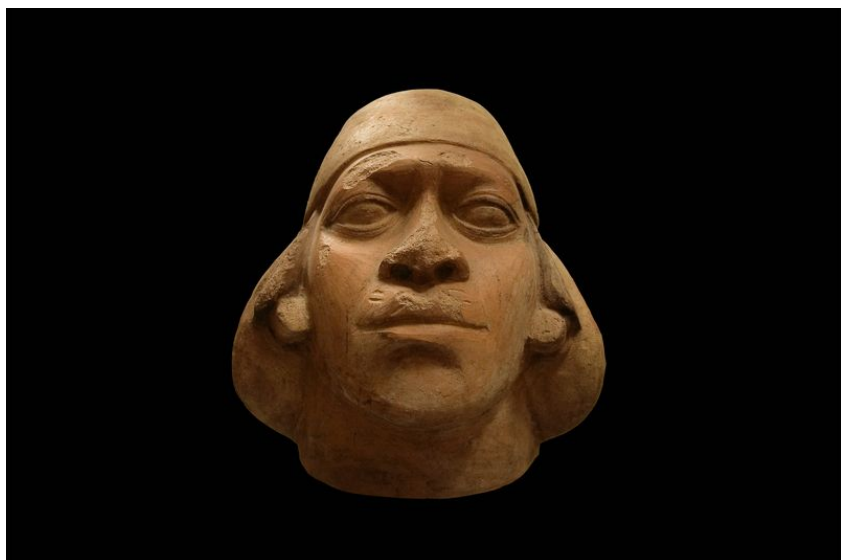
DOFO Documentazione fotografica/ nome file



DOFD Didascalia Tessuti e ceramiche dell'America precolombiana

DOF DOCUMENTAZIONE FOTOGRAFICA

DOFO Documentazione fotografica/ nome file



DOFD Didascalia

Perù, Cultura Moche, Vaso-ritratto di antenato, 450-600 d.C.

BIL Citazione completa

Museo degli Sguardi Raccolte Etnografiche di Rimini, in I musei di qualità della regione Emilia-Romagna 2010-20112, Bologna, Istituto per i Beni Artistici Culturali e Naturali della Regione Emilia-Romagna, 2010, p. 104.

BIL Citazione completa

Lo sguardo altrove. Il progetto etno e il patrimonio culturale extraeuropeo in Emilia Romagna, Istituto per i Beni Artistici, Culturali e Naturali della Regione Emilia – Romagna, Bologna, 2007.

BIL Citazione completa

Biordi M. (a cura di), Museo degli Sguardi. Raccolte Etnografiche di Rimini. Approfondimenti, Rimini, Provincia di Rimini, 2006.

BIL Citazione completa

Biordi M. (a cura di), Museo degli Sguardi. Raccolte Etnografiche di Rimini. Guida, Rimini, Provincia di Rimini, 2005.

BIL Citazione completa

Piraccini O., Museo delle Culture Extraeuropee "Delfino Dinz Rialto", in Musei in Emilia Romagna, Bologna, Compositori, 2000, p. 193, n. 13.

BIL Citazione completa

Biordi M., Foschi P.L., Museo delle Culture Extraeuropee "Dinz Rialto", Rimini, 1995.