

OG	OGGETTO	
OGT	OGGETTO	
OGTD	Catalogo	Musei
OGTD	Catalogo	Luoghi d'arte contemporanea
LC	LOCALIZZAZIONE GEOGRAFICO-AMMINISTRATIVA	
PVC	LOCALIZZAZIONE GEOGRAFICO-AMMINISTRATIVA	
PVCP	Provincia	MO
PVCC	Comune	Fiorano Modenese
PVCL	Località	Spezzano
PVCI	Indirizzo	Via Castello, 12 (c/o Castello)
PVCN	Denominazione	Museo della Ceramica
PVCA	Complesso architettonico di appartenenza	Castello di Spezzano
PVCG	Georeferenziazione	44.52173082422199,10.846675333853032,18
SP	DATI SPECIFICI	
SPC	DATI SPECIFICI	
SPCI	Titolarità	Pubblico
SPCI	Titolarità	Comune
SPCO	Anno di apertura	1998
SPCC	Classe	Tematico e/o specializzato
SPCS	Sottoclasse	Storico monografico
SPCS	Sottoclasse	Arti applicate
SPCS	Sottoclasse	Arte contemporanea attuale (1950 ad oggi)
SPCS	Sottoclasse	Arte oggettuale
SPCR	Tipologia oggetti	Ceramiche

SPCR	Tipologia oggetti	Calchi
SPCR	Tipologia oggetti	Modelli e plastici
SPCR	Tipologia oggetti	Oggetti di design
SPCR	Tipologia oggetti	Attrezzi da lavoro

AC RICONOSCIMENTO

AU ARTISTI

AUT ARTISTI

AUTN Artisti Mari Enzo

AUT ARTISTI

AUTN Artisti Zauli Carlo

DE DESCRIZIONE

DES DESCRIZIONE

DESS Descrizione

Il museo della ceramica, allestito nel Castello di Spezzano, è un museo a carattere prevalentemente tecnologico e ha l'obiettivo di documentare la vocazione di questo territorio alla lavorazione dell'argilla fin dall'antichità. Il percorso museale intende ricostruire l'evoluzione della ceramica dal Neolitico ai giorni nostri. L'esposizione mostra al visitatore le trasformazioni che, nelle varie epoche, hanno interessato la produzione di questo materiale: dalle tecniche di lavorazione, alle fornaci, alle diverse tipologie delle forme e delle decorazioni.

DESA Descrizione approfondita

Nelle varie sale sono evidenziate, tramite pannelli, plastici, ricostruzioni ambientali ed esposizione di reperti autentici o in copia, le diverse fasi della produzione fittile dal Neolitico all'età contemporanea. Si osserva il ciclo della produzione ceramica dalla preparazione delle argille alla cottura della ceramica, ai diversi tipi di fornace a partire dalle buche del Neolitico, alle fornaci Hoffman, agli impianti a ciclo continuo fino ai forni a tunnel, alle varie forme e alla qualità delle decorazioni. Completa il percorso la Raccolta contemporanea, composta da opere ceramiche che rappresentano le tendenze artistiche più significative. Una parte dei pannelli e delle vetrine è dedicata al territorio fioranese. Nel 2011 la sezione contemporanea ha esposto l'opera ceramica dedicata a Enzo Ferrari "Quando il sogno diventa realtà" di Ivano Marco Malvasi. E' presente inoltre un Laboratorio della Ceramica che offre ai visitatori di avvicinarsi all'esperienza della manipolazione della creta.

DS DATI STORICI

DSS DATI STORICI

DSST	Storia dell'edificio	L'origine del castello è da far risalire con tutta probabilità all'XI secolo. Inizialmente dotato di strutture di difesa, in legno, alquanto semplici, sarà nel XIII secolo che si provvederà a sostituirle con ben definite strutture in muratura. Composto di una cinta muraria e di torri lungo le cortine, presenta al suo interno una cappella dedicata a S. Agata. La struttura del castello, così definita, è rimasta tale fino al XV secolo mantenendo la sua funzione di difesa e di rifugio per la popolazione. Il fortilizio conserva tuttora il ponte levatoio, il cortile cinquecentesco e, nel grande salone, un ciclo di affreschi eseguiti tra il XVI e il XVII secolo raffiguranti cinquantasei vedute dei feudi dei Pio.
------	----------------------	--

SE	SERVIZI	
SER	SERVIZI	
SERS	Servizi	Guardaroba
SERS	Servizi	Servizi igienici
SERS	Servizi	Book-shop
SERS	Servizi	Punto sosta
SERS	Servizi	Punto informazioni
SERS	Servizi	Fototeca
SERS	Servizi	Sala proiezione-conferenze
SERS	Servizi	Sala per attività didattiche
SERC	Accesso persone con disabilità motoria	si
SERN	Numeri di telefono	0536 833 412 (Comune)
SERN	Numeri di telefono	0522 532094 (visite guidate)
SERW	Sito web	https://www.fioranoturismo.it/it/ceramica/museo-della-ceramica
SERE	Indirizzo email	castellospezzano@gmail.com
SEA	ATTIVITA'	
SEAI	Attività interna	Esposizioni temporanee
SEAI	Attività interna	Visite guidate

SEAI	Attività interna	Convegni nazionali
SEAI	Attività interna	Convegni internazionali
SEAI	Attività interna	Convegni locali
SEAI	Attività interna	Manifestazioni artistico-culturali
SEAI	Attività interna	Laboratori didattici

SEE EVENTI E LUOGHI COLLEGATI

SEEL	Attività Espositiva/ Eventi e luoghi collegati	Biennale della Ceramica
------	--	-------------------------

PB PUBBLICAZIONI E CATALOGHI

PBC PUBBLICAZIONI E CATALOGHI

DO DOCUMENTAZIONE ALLEGATA

DOF DOCUMENTAZIONE FOTOGRAFICA

DOFO Documentazione fotografica/ nome file



DOFD Didascalia Riproduzione di fornace, sala romana (foto Luigi Ottani, 2009)

DOF DOCUMENTAZIONE FOTOGRAFICA

DOFO Documentazione fotografica/ nome file



DOFD Didascalia

Sala contemporanea, modelli di pressa ceramica (foto Luigi Ottani, 2009)

DOF DOCUMENTAZIONE FOTOGRAFICA

DOFO Documentazione fotografica/ nome file

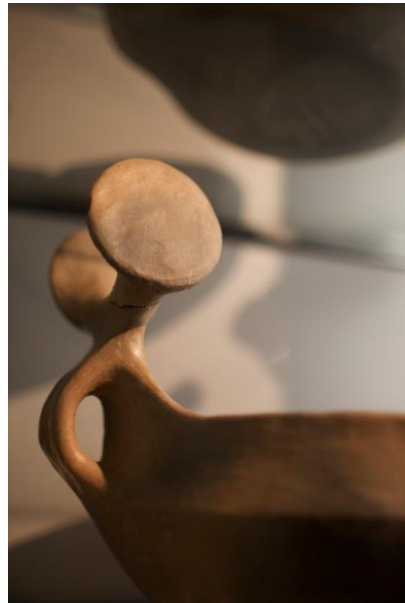


DOFD Didascalia

Sala attuale, binari espositori con piastrelle (foto Luigi Ottani, 2009)

DOF DOCUMENTAZIONE FOTOGRAFICA

DOFO Documentazione fotografica/ nome file



DOFD Didascalia

Riproduzione di tazza dell'età del bronzo (foto Luigi Ottani, 2009)

DOF DOCUMENTAZIONE FOTOGRAFICA

DOFO Documentazione fotografica/ nome file



DOFD Didascalia

Riproduzione di coppo con antefissa, età del ferro (foto Luigi Ottani, 2009)

DOF DOCUMENTAZIONE FOTOGRAFICA

DOFO Documentazione fotografica/ nome file



DOFD Didascalia

Esagonette di età romana per pavimento (foto Luigi Ottani, 2009)

DOF DOCUMENTAZIONE FOTOGRAFICA

DOFO Documentazione fotografica/ nome file

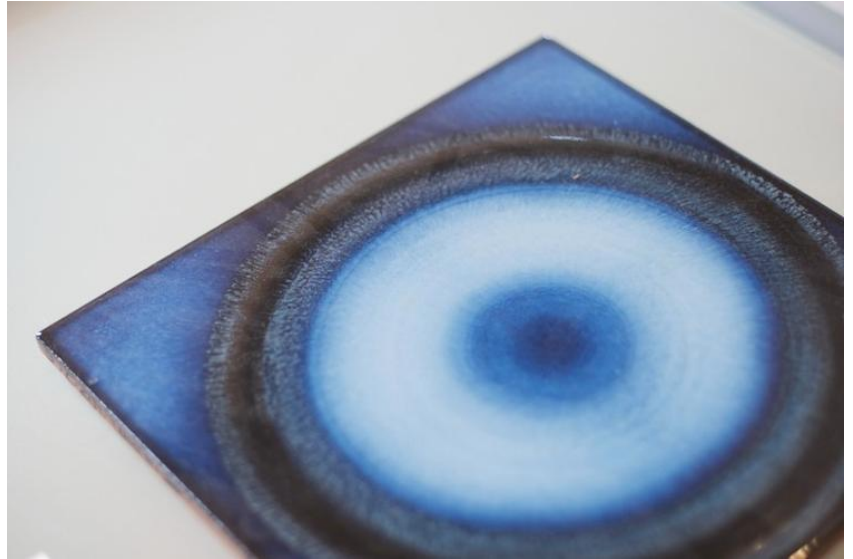


DOFD Didascalia

Piastrelle di Fabbrica Rubbiani, Sassuolo (foto Luigi Ottani, 2009)

DOF DOCUMENTAZIONE FOTOGRAFICA

DOFO Documentazione fotografica/ nome file



DOFD Didascalia

Sala attuale, piastrella in bicottura, anni Settanta (foto Luigi Ottani, 2009)

DOF DOCUMENTAZIONE FOTOGRAFICA

DOFO Documentazione fotografica/ nome file



DOFD Didascalia

Sala attuale, binari espositori con piastrelle (foto Luigi Ottani, 2009)

DOF DOCUMENTAZIONE FOTOGRAFICA

DOFO Documentazione fotografica/ nome file



DOFD Didascalia

Raccolta Contemporanea, Vaso di Ettore Sottsass, Milano (foto Luigi Ottani, 2009)

DOF DOCUMENTAZIONE FOTOGRAFICA

DOFO Documentazione fotografica/ nome file



DOFD Didascalia

Raccolta Contemporanea, Pluto's Eyes di Stefano Giovannoni, Milano (foto Luigi Ottani, 2009)

DOF DOCUMENTAZIONE FOTOGRAFICA

DOFO Documentazione fotografica/ nome file



DOFD Didascalia

Raccolta Contemporanea, Scatto Ferrari, di Gianni Minichillo Cassetta, Faenza (foto Luigi Ottani, 2009)

DOF DOCUMENTAZIONE FOTOGRAFICA

DOFO Documentazione fotografica/ nome file



DOFD Didascalia

Raccolta Contemporanea, Mattonelle 9582 di Dario Brugioni, Formigine (foto di Luigi Ottani, 2009)

DOF DOCUMENTAZIONE FOTOGRAFICA

DOFO Documentazione fotografica/ nome file



DOFD Didascalia

Sala attuale, Graffa di Ludovico Asirelli, 1971 (foto Luigi Ottani, 2009)

DOF DOCUMENTAZIONE FOTOGRAFICA

DOFO Documentazione fotografica/ nome file



DOFD Didascalia

Raccolta Contemporanea (foto Luigi Ottani, 2009)

DOF DOCUMENTAZIONE FOTOGRAFICA

DOFO Documentazione fotografica/ nome file



DOFD Didascalia

Il Castello di Spezzano

BIL	Citazione completa	Collina C. (a cura di), I luoghi d'arte contemporanea in Emilia-Romagna: arti del Novecento e dopo - 2. ed. aggiornata, Bologna, Clueb, 2008.
BIL	Citazione completa	Museo della Ceramica, in I luoghi delle idee. Musei e Raccolte della provincia di Modena, Modena, Provincia, 2005, pp. 72-73.
BIL	Citazione completa	Collina C. (a cura di), I luoghi d'arte contemporanea in Emilia-Romagna: arti del Novecento e dopo, Bologna, Compositori, 2004, p. 75
BIL	Citazione completa	Castello di Spezzano / Museo della Ceramica, a cura dell'Assessorato ai Servizi e Beni Culturali e al Turismo, Litographicgroup, Fiorano 2000.
BIL	Citazione completa	Labate D. (a cura di), La ceramica. Una storia millenaria. Guida alla sezione Storica del Museo della ceramica, Bologna, Stampa Comprint, 2000.
BIL	Citazione completa	Labate D., Sorrentino T., Giovannini R. (a cura di), Museo della ceramica, Castello di Spezzano: guida, Bologna, Stampa Comprint, 2000.
BIL	Citazione completa	Venturi S., Museo della Ceramica, in Musei in Emilia Romagna, Bologna, Compositori, 2000, pp.63-64, n. 11.
BIL	Citazione completa	Dotti Messori G., Spezzano: una comunità, un castello, Fiorano Modenese: Comune di Fiorano, 1990.