

Identificativo Samira: 265626  
 Codice regione: 08  
 Numero catalogo generale: D18ISAB  
 Suffisso numero catalogo generale: b  
 ID Contenitore: LC-ISART  
 Definizione: disegno

CD		CODICI	
TSK	Tipo scheda		D
LIR	Livello di ricerca		P
NCT		CODICE UNIVOCO	
NCTN	Numero catalogo generale		D18ISAB
RV		RELAZIONI	
RVE		STRUTTURA COMPLESSA	
RVEL	Livello		2
OG		OGGETTO	
OGT		OGGETTO	
OGTD	Definizione		disegno
SGT		SOGGETTO	
SGTI	Identificazione		Studio di testa maschile posta di profilo
LC		LOCALIZZAZIONE GEOGRAFICO-AMMINISTRATIVA	
PVC		LOCALIZZAZIONE GEOGRAFICO-AMMINISTRATIVA ATTUALE	
PVCP	Provincia		BO
PVCC	Comune		Bologna
LDC		COLLOCAZIONE SPECIFICA	
LDCN	Denominazione		IsArt- Liceo Artistico Arcangeli

LDCU Denominazione spazio viabilistico Via Marchetti, 22

LDCM Denominazione raccolta Fondo Antico IsArt

**DT CRONOLOGIA**

**DTZ CRONOLOGIA GENERICA**

DTZG Secolo sec. XX

**DTS CRONOLOGIA SPECIFICA**

DTSI Da 1905

DTSF A 1905

**AU DEFINIZIONE CULTURALE**

**AUT AUTORE**

AUTR Riferimento all'intervento studente

AUTN Nome scelto Venturi Guido

AUTA Dati anagrafici notizie sec. XX, prima metà

**MT DATI TECNICI**

MTC Materia e tecnica carta/ matita

**MIS MISURE**

MISU Unità cm.

MISA Altezza 50

MISL Larghezza 38,4

**CO CONSERVAZIONE**

**STC STATO DI CONSERVAZIONE**

STCC Stato di conservazione buono

**DA DATI ANALITICI**

**DES DESCRIZIONE**

DESO Indicazioni sull'oggetto Disegno a matita su carta con studio di testa.

DESS Indicazioni sul soggetto Testa di giovane uomo con lunghi capelli e la testa posta di profilo, rivolta verso destra. Il disegno risulta essere una copia di uno studio di testa di A. Cassioli.

ISR ISCRIZIONI		
ISRC	Classe di appartenenza	documentaria
ISRS	Tecnica di scrittura	a matita
ISRP	Posizione	Recto: in basso a destra
ISRI	Trascrizione	Guido Venturi (sottolineato)/ 21/11/1905 / I anno

ISR ISCRIZIONI		
ISRC	Classe di appartenenza	documentaria
ISRS	Tecnica di scrittura	a inchiostro
ISRP	Posizione	recto: in basso a destra, sotto il timbro circolare
ISRI	Trascrizione	Ing. R.Faccioli Pres/e (sottolineato)

ISR ISCRIZIONI		
ISRC	Classe di appartenenza	documentaria
ISRS	Tecnica di scrittura	a inchiostro
ISRP	Posizione	recto:in basso a destra, sotto il timbro lineare
ISRI	Trascrizione	GTivoli (sottolineato)

STM STEMMI, EMBLEMI, MARCHI		
STMC	Classe di appartenenza	Timbro
STMQ	Qualificazione	amministrativo
STMI	Identificazione	timbro circolare a inchiostro blu
STMP	Posizione	recto:in basso a destra
STMD	Descrizione	Timbro circolare con la scritta: R.Scuola Professionale per le Arti Decorative-Bologna e, al centro, lo stemma sabauda

STM STEMMI, EMBLEMI, MARCHI		
STMC	Classe di appartenenza	Timbro
STMQ	Qualificazione	amministrativo
STMI	Identificazione	timbro lineare a inchiostro blu

STMP Posizione recto: in basso a destra

STMD Descrizione R.Scuola Professionale/PER LE ARTI DECORATIVE/DI BOLOGNA/ VISTO: L'Insegnante

NSC Notizie storico critiche

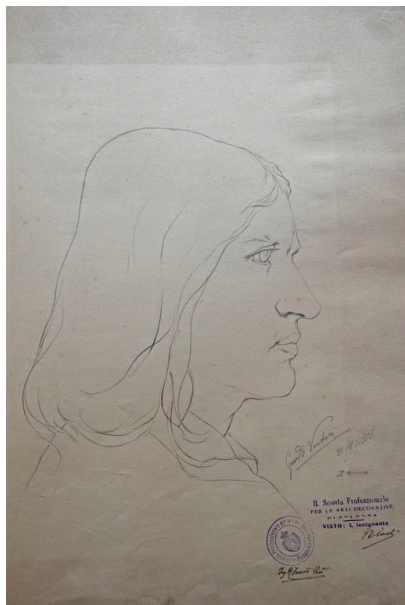
Si tratta del 2° disegno incollato all'interno di un album con copertina telata e borchata, predisposto per raccogliere le prove finali di Disegno di Figura degli alunni del corso serale della Scuola Professionale per le Arti Decorative di Bologna negli anni 1905-1907. Sulla copertina è presente una etichetta istituzionale a stampa con la scritta: "R.SCUOLA PROFESSIONALE/PER LE/ARTI DECORATIVE/DI BOLOGNA/Disegno di Figura/CORSO SERALE. L'album contiene un foglio sciolto e 29 disegni incollati e presenta un'etichetta inventariale C 3 III e un'etichetta dell'Istituto Statale d'Arte con la scritta: FIGURA 1906/07 N.30. Il disegno è la copia di uno studio di testa maschile di Amos Cassioli, riprodotto nella II tavola a stampa litografica, anch'essa conservata nel Fondo Antico IsArt, che appartiene alla serie "Studi graduati di dodici teste ad uso delle scuole", pubblicata nel 1878 dalla Società Editrice Ricordi di Architettura di Firenze. Le tavole a stampa che riproducono opere di maestri, pittori e decoratori, venivano acquistate dalle Scuole d'Arte come materiale didattico per le esercitazioni di studio di figura degli allievi. La Regia Scuola professionale per le Arti Decorative nasce a Bologna nel 1885, per iniziativa di alcuni soci del Circolo Artistico bolognese e con l'appoggio e i finanziamenti di Comune, Provincia e Camera di Commercio. Tra i fondatori vi è l'architetto Raffaele Faccioli (1836-1914), che sarà anche il primo direttore della scuola, che sorge per fronteggiare il vuoto di insegnamento presso l'Accademia di Belle Arti delle discipline di ornato, di arti minori e applicate. Ha come fine il perfezionamento di coloro che già esercitano la professione artigiana e l'avviamento di giovani alla carriera artistica. Per facilitare la frequenza di apprendisti e artigiani inizialmente vengono organizzati corsi serali. L'artista Tivoli Giuseppe (Trieste 1854- Bologna 1925) insegnò Disegno di figura e Disegno ornamentale presso la Regia Scuola per le Arti Decorative di Bologna dal 1885 al 1909. Dal 1907 la scuola diverrà regia e riceverà i finanziamenti ministeriali, sarà organizzata in cinque anni e avrà corsi anche diurni. Successivamente sarà denominata Istituto Statale d'Arte e nel 2010 accorpata al Liceo Artistico di Bologna, formando un unico istituto, il Liceo Artistico Arcangeli (IsArt). (cfr. W.Bergamini e altri, *Arti e professioni - Istituto Statale d'Arte di Bologna, 1885-1985*, Modena, ed. Panini, 1986; <http://www.storiaememoriadibologna.it/regia-scuola-per-industrie-artistiche-3649-luogo>)

DO FONTI E DOCUMENTI DI RIFERIMENTO

FTA DOCUMENTAZIONE FOTOGRAFICA

FTAX      Genere                      documentazione allegata

FTAZ      Nome File



CM	COMPILAZIONE	
CMP	COMPILAZIONE	
CMPD	Data	2021
CMPN	Nome	Narzisi A.