



ID Samira: 26558
 Tipo scheda: M
 ID Contenitore: MO013
 Comune: Nonantola
 Denominazione: Museo di Nonantola
 Catalogo: Musei
 Tipologia contenitore: museo

| | | |
|------|--|--------------------------------------|
| OG | OGGETTO | |
| OGT | OGGETTO | |
| OGTD | Catalogo | Musei |
| LC | LOCALIZZAZIONE GEOGRAFICO-AMMINISTRATIVA | |
| PVC | LOCALIZZAZIONE GEOGRAFICO-AMMINISTRATIVA | |
| PVCP | Provincia | MO |
| PVCC | Comune | Nonantola |
| PVCI | Indirizzo | Via del Macello |
| PVCN | Denominazione | Museo di Nonantola |
| PVCA | Complesso architettonico di appartenenza | Torre dei Bolognesi |
| SP | DATI SPECIFICI | |
| SPC | DATI SPECIFICI | |
| SPCI | Titolarità | Pubblico |
| SPCI | Titolarità | Comune |
| SPCO | Anno di apertura | 2007 |
| SPCC | Classe | Storia |
| SPCS | Sottoclasse | Archeologia preistorica/paletnologia |

| | | |
|------|-------------------|----------------------|
| SPCS | Sottoclasse | Archeologia classica |
| SPCS | Sottoclasse | Storia medievale |
| SPCS | Sottoclasse | Storia moderna |
| SPCS | Sottoclasse | Storia contemporanea |
| SPCR | Tipologia oggetti | Ceramiche |
| SPCR | Tipologia oggetti | Terrecotte |
| SPCR | Tipologia oggetti | Reperti metallici |
| SPCR | Tipologia oggetti | Mattoni e laterizi |
| SPCR | Tipologia oggetti | Ossi e avori |
| SPCR | Tipologia oggetti | Documenti d'archivio |

| | |
|-----|-------------|
| DE | DESCRIZIONE |
| DES | DESCRIZIONE |

DESS Descrizione

Il museo, allestito all'interno della Torre dei Bolognesi, racconta la storia della Comunità nonantolana e del suo territorio sulla base di tre fili conduttori: la trasformazione del territorio, l'evoluzione del borgo e lo sviluppo della comunità di Nonantola. Il percorso espositivo, sviluppato su quattro piani, illustra attraverso documenti, fotografie e reperti archeologici, le fasi salienti della storia locale con un andamento a ritroso, che partendo dalla contemporaneità della città di oggi accompagna il visitatore fino all'antichità dei primi insediamenti. Da segnalare che al piano terra è possibile effettuare una visita virtuale del museo per chi non ha la possibilità di accedere ai piani superiori. In questa sede poi in seguito al sisma del 2012 è stata riallestita la mostra "I Ragazzi ebrei di Villa Emma a Nonantola: 1942-1943" curata dallo storico tedesco Klaus Voigt, che racconta un importante episodio legato alla Seconda Guerra Mondiale che vede coinvolta la comunità nonantolana nel salvataggio di 73 ragazzi ebrei.

DESA Descrizione approfondita

Il museo documenta, al primo piano, le trasformazioni della città sulla base degli sviluppi socio economici e dei grandi eventi storici del '900; al secondo, l'evoluzione della campagna e del territorio dal primo novecento fino al XVII secolo; al terzo piano i 700 anni di storia dall'avvento Napoleonico fino alla nascita del Monastero di San Silvestro. Il quarto piano, infine, offre un excursus sulle età più antiche di Nonantola, con reperti dell'età del Bronzo medio, tardo-villanoviani ed etruschi, ma soprattutto d'età

romana. Di particolare interesse la visita al Belvedere, il punto più alto della Torre e la lamina aurea proveniente dall'insediamento terramaricolo di Redù.

| SE | SERVIZI | |
|------|----------------------------|---|
| SER | SERVIZI | |
| SERS | Servizi | Biglietteria, portineria |
| SERS | Servizi | Book-shop |
| SERS | Servizi | Servizi igienici |
| SERS | Servizi | Sala per attività didattiche |
| SERN | Numeri di telefono | 059 896 656 |
| SERN | Numeri di telefono | 059 896 504 |
| SERW | Sito web | https://www.museodinonantola.it/contenuto/luoghi/museo.a.shx?fbclid=IwAR3uYCVcbAYqd41InxaR_-poROA3E01lfr7CPBX-zliy8o8dsNnCcmUt6Sc |
| SERF | Social network | https://it-it.facebook.com/museodinonantola/ |
| SERE | Indirizzo email | museo@comune.nonantola.mo.it |
| PB | PUBBLICAZIONI E CATALOGHI | |
| PBC | PUBBLICAZIONI E CATALOGHI | |
| DO | DOCUMENTAZIONE ALLEGATA | |
| DOF | DOCUMENTAZIONE FOTOGRAFICA | |

DOFO Documentazione fotografica/ nome file



DOFD Didascalia

Lamina aurea, Terramara di Redù, età del Bronzo (foto P. Terzi, Provincia di Modena)

DOF DOCUMENTAZIONE FOTOGRAFICA

DOFO Documentazione fotografica/ nome file



DOFD Didascalia

Antefissa in terracotta a palmetta, età romana (foto P. Terzi, Provincia di Modena)

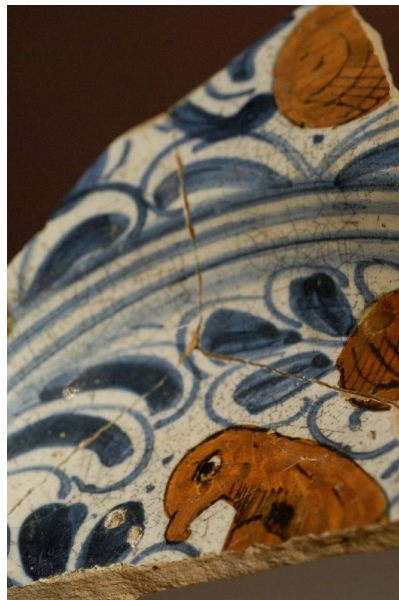
DOF DOCUMENTAZIONE FOTOGRAFICA

DOFO Documentazione fotografica/ nome file



DOF DOCUMENTAZIONE FOTOGRAFICA

DOFO Documentazione fotografica/ nome file

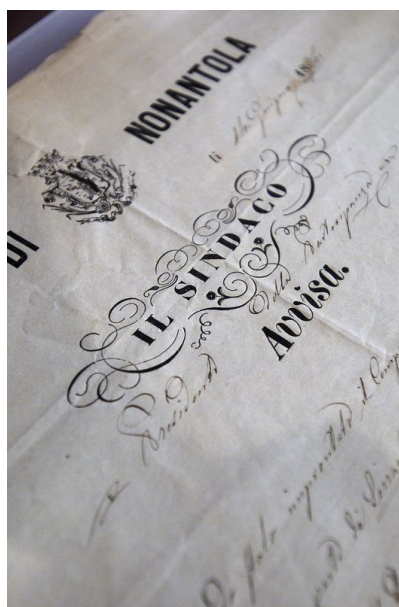


DOFD Didascalia

Frammento di ciotola in ceramica graffita policroma con volatile al centro (foto P. Terzi, Provincia di Modena)

DOF DOCUMENTAZIONE FOTOGRAFICA

DOFO Documentazione fotografica/ nome file



DOFD Didascalia

Avviso della Sindaco di Nonantola, 1874 (foto P. Terzi, Provincia di Modena)

DOF DOCUMENTAZIONE FOTOGRAFICA

DOFO Documentazione fotografica/ nome file



DOF DOCUMENTAZIONE FOTOGRAFICA

DOFO Documentazione fotografica/ nome file



- | | | |
|-----|--------------------|--|
| BIL | Citazione completa | Orsini B. (a cura di), <i>Le lacrime delle ninfe: tesori d'ambra nei musei dell'Emilia-Romagna</i> , Bologna, Compositori, 2010, p. 287. |
| BIL | Citazione completa | Museo di Nonantola, in <i>I musei di qualità della regione Emilia-Romagna 2010-2012</i> , Bologna, Istituto per i Beni Artistici Culturali e Naturali della Regione Emilia-Romagna, 2010, p. 62. |
| BIL | Citazione completa | Antiquarium Museo Archeologico, in <i>I luoghi delle idee. Musei e Raccolte della provincia di Modena</i> , Modena, Provincia, 2005, pp. 90-91. |
| BIL | Citazione completa | Pagliani M.L., Antiquarium, in <i>Musei in Emilia Romagna</i> , Bologna, Compositori, 2000, p. 76, n. 44. |