



ID Samira: 26520
 Tipo scheda: M
 ID Contenitore: RA028
 Comune: Alfonsine
 Denominazione: Casa Museo Vincenzo Monti
 Catalogo: Musei Case e studi degli Illustri dell'Emilia-Romagna
 Tipologia contenitore: museo

OG	OGGETTO	
OGT	OGGETTO	
OGTD	Catalogo	Musei
OGTD	Catalogo	Case e studi degli Illustri dell'Emilia-Romagna
LC	LOCALIZZAZIONE GEOGRAFICO-AMMINISTRATIVA	
PVC	LOCALIZZAZIONE GEOGRAFICO-AMMINISTRATIVA	
PVCP	Provincia	RA
PVCC	Comune	Alfonsine
PVCI	Indirizzo	Via Passetto, 1
PVCN	Denominazione	Casa Museo Vincenzo Monti
SP	DATI SPECIFICI	
SPC	DATI SPECIFICI	
SPCI	Titolarità	Pubblico
SPCI	Titolarità	Comune
SPCO	Anno di apertura	1998
SPCC	Classe	Storia
SPCS	Sottoclasse	Casa-museo/dimora storica
SPCS	Sottoclasse	Ecomuseo

SPCR	Tipologia oggetti	Arredi e mobilia
SPCR	Tipologia oggetti	Dipinti
SPCR	Tipologia oggetti	Stampe
SPCR	Tipologia oggetti	Cimeli e autografi
SPCR	Tipologia oggetti	Libri
SPCR	Tipologia oggetti	Locandine e manifesti
SPCR	Tipologia oggetti	Medaglie, onorificenze, diplomi
SPCR	Tipologia oggetti	Manoscritti
SPCR	Tipologia oggetti	Sculture
SPCR	Tipologia oggetti	Materiale documentario
SPCR	Tipologia oggetti	Ornitologia

CS CASE STUDI D'ILLUSTRI

CSD DATI

CSDI	Tipologia di illustre	Letterati
CSDR	Paesaggi	terre basse

DE DESCRIZIONE

DES DESCRIZIONE

DESS Descrizione

Già nel 1928, in occasione del primo centenario della morte del poeta Vincenzo Monti (1754-1828), principale esponente del neoclassicismo italiano, nell'edificio settecentesco sua casa natale si era costituito il primo nucleo del Museo montiano, che ha aperto i battenti completamente recuperato e rinnovato nel 1998. Divenuta di proprietà del Comune di Alfonsine nel 1957, su donazione di Cassiano Meruzzi, la casa conserva tuttora parte dell'arredo originale, mobili, quadri, stampe, suppellettili e vari oggetti personali del letterato. Vi sono esposte numerose testimonianze biografiche del poeta, tra cui un manoscritto del cardinale Gaisruk, edizioni prime delle opere, copie degli epistolari intrecciati con il Monti, il Manzoni e il Leopardi, diplomi e riconoscimenti. Di particolare pregio un busto dello stesso Monti, opera dell'artista bolognese Cincinnato Baruzzi (1790-1878), allievo del Canova, e autografi del poeta e della figlia Costanza. Casa Monti ospita anche il Centro Visita della

Riserva Naturale speciale di Alfonsine , realizzato per illustrare il paesaggio della Bassa pianura ravennate, con particolare riferimento alla fauna e alla flora locali, per promuovere azioni di educazione ambientale collegate all'area naturalistica e per fornire materiale documentario sul Parco del Delta del Po e le sue stazioni. Una mostra ornitologica di titolarità comunale, composta da oltre duecento esemplari tassidermizzati, costituisce una ricca e rara esemplificazione dell'avifauna deltizia.

SE	SERVIZI	
SER	SERVIZI	
SERS	Servizi	Biglietteria, portineria
SERS	Servizi	Servizi igienici
SERS	Servizi	Book-shop
SERS	Servizi	Punto sosta
SERS	Servizi	Punto informazioni
SERS	Servizi	Sala proiezione-conferenze
SERS	Servizi	Sala per attività didattiche
SERN	Numeri di telefono	0545 38 149
SERW	Sito web	http://www.atlantide.net/amaparco/casa-monti/
SERF	Social network	https://www.facebook.com/casamontialfonsine/
SERE	Indirizzo email	casamonti@atlantide.net

SEE	EVENTI E LUOGHI COLLEGATI	
SEEL	Attività Espositiva/ Eventi e luoghi collegati	Paesaggi culturali: "Io mi confondo in mezzo a tanti scompigli e sospiro la solitudine di Fusignano, anzi quella dell'Ortazzo in cui sono nato" scriveva Monti al fratello il 1° giugno 1796, narrando gli avvenimenti legati all'invasione dell'Italia del Nord da parte di Napoleone e riferendosi a quella fascia di terreno che circonda parzialmente casa denominata podere Ortazzo, luogo a cui Monti rimase affezionato.

PB	PUBBLICAZIONI E CATALOGHI
PBC	PUBBLICAZIONI E CATALOGHI
DO	DOCUMENTAZIONE ALLEGATA
DOF	DOCUMENTAZIONE FOTOGRAFICA

DOFO Documentazione fotografica/ nome file



DOFD Didascalia Esterno di Casa Monti

DOF DOCUMENTAZIONE FOTOGRAFICA

DOFO Documentazione fotografica/ nome file



DOF DOCUMENTAZIONE FOTOGRAFICA

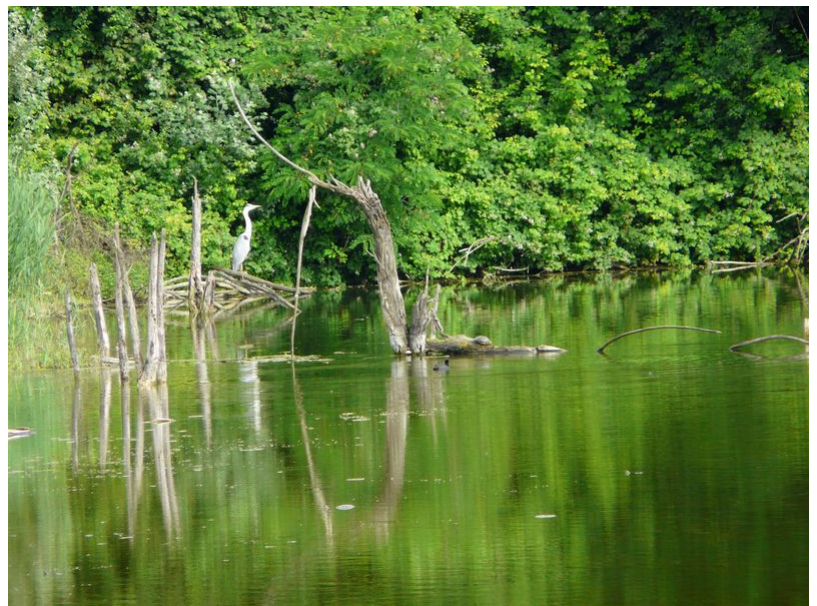
DOFO Documentazione fotografica/ nome file



DOFD Didascalia Saletta della culla

DOF DOCUMENTAZIONE FOTOGRAFICA

DOFO Documentazione fotografica/ nome file



DOFD Didascalia La riserva di Alfonsine (foto L. Cavassa)

BIL Citazione completa Casa Museo Vincenzo Monti, in I musei di qualità della regione Emilia-Romagna 2010-20112, Bologna, Istituto per i Beni Artistici Culturali e Naturali della Regione Emilia-Romagna, 2010, p. 80.

BIL Citazione completa Barberini G., Alfonsine, Casa Monti, in Museo informa: rivista quadrimestrale della Provincia di Ravenna: notiziario del Sistema museale provinciale, 2003.17, a.7., n. 17(lug. 2003), p. 10.

BIL Citazione completa Pagani U., Casa Museo Vincenzo Monti di Alfonsine, Ravenna, 2002.

BIL	Citazione completa	Piraccini O., Casa Natale di Vincenzo Monti, in Musei in Emilia Romagna, Bologna, Compositori, 2000, p. 142, n. 1.
BIL	Citazione completa	Casa Museo Vincenzo Monti, in Zannier I. (a cura di), Viaggio nei musei della provincia di Ravenna, Ravenna, Longo, 1995, p. 86.
BIL	Citazione completa	Bedeschi A., Marini M., Guida alla casa di Vincenzo Monti; Note biografiche del poeta; Notizie storiche riguardanti Alfonsine e Fusignano, Fusignano, Grafiche Morandi, 1978.