



ID Samira: 26513  
 Tipo scheda: M  
 ID Contenitore: FC023  
 Comune: Longiano  
 Denominazione: MIG - Museo Italiano della Ghisa  
 Catalogo: Musei  
 Tipologia contenitore: museo

OG	OGGETTO	
OGT	OGGETTO	
OGTD	Catalogo	Musei
LC	LOCALIZZAZIONE GEOGRAFICO-AMMINISTRATIVA	
PVC	LOCALIZZAZIONE GEOGRAFICO-AMMINISTRATIVA	
PVCP	Provincia	FC
PVCC	Comune	Longiano
PVCI	Indirizzo	Sede storica: via S. Maria, 18/a (Chiesetta S. Maria delle Lacrime); MIG c/o Neri spa: S.s. Emilia 1671, loc. Ponte Ospedaletto
PVCN	Denominazione	MIG - Museo Italiano della Ghisa
SP	DATI SPECIFICI	
SPC	DATI SPECIFICI	
SPCI	Titolarità	Privato
SPCI	Titolarità	Associazione
SPCO	Anno di apertura	1998
SPCC	Classe	Industriale e/o d'impresa
SPCS	Sottoclasse	Tematico
SPCS	Sottoclasse	Arti applicate

SPCR	Tipologia oggetti	Fotografie
SPCR	Tipologia oggetti	Materiale documentario
SPCR	Tipologia oggetti	Cartoline
SPCR	Tipologia oggetti	Disegni
SPCR	Tipologia oggetti	Manufatti in ghisa
SPCR	Tipologia oggetti	Bozzetti e schizzi

DE	DESCRIZIONE
----	-------------

DES	DESCRIZIONE
-----	-------------

DESS	Descrizione
------	-------------

La Fondazione Neri - Museo Italiano della Ghisa è un centro di ricerca sull'arredo urbano, sulle sue forme e le sue espressioni nell'arco di centocinquant'anni di storia. Conserva pezzi di sofisticata fattura, spettacolari nelle loro dimensioni e preziosi nella loro plasticità: pali per l'illuminazione a gas o elettrica, fontane, panchine, mensole, balaustre, battenti, scansaruote. Due le sedi espositive: la prima, inaugurata nel 1998, si trova presso l'antica chiesetta di Santa Maria delle Lacrime, nel vecchio borgo del paese; la seconda (MIG) ha sede all'interno di un ampio spazio industriale presso la locale azienda di elementi per l'illuminazione e l'arredo urbano in ghisa, Neri S.p.a.

DESA	Descrizione approfondita
------	--------------------------

La sede di Santa Maria delle Lacrime espone, nel contesto di un ambiente particolarmente suggestivo, alcuni tra i pezzi più pregiati della raccolta, provenienti da città italiane ed europee, per lo più acquisiti mediante donazioni da parte di amministrazioni pubbliche. Grazie anche al corredo di immagini d'epoca appese alle pareti, i manufatti permettono di ripercorrere la storia delle città e di cogliere quanto fossero ricche l'attenzione al progetto e la perizia di realizzazione di un'arte "minore" come la fusione di ghisa. Il nuovo e più ampio sito museale (MIG), inaugurato nel 2010, ha finalmente dato collocazione all'intera collezione, offrendo la possibilità di un percorso articolato e ricco di informazioni. Questa sezione è nata su iniziativa di Domenico e Antonio Neri, titolari dell'importante ditta produttrice di elementi per l'illuminazione e l'arredo urbano in ghisa, ed è visitabile presso l'azienda, dove sono esibiti anche i modelli che negli anni sono stati utilizzati dalla Neri s.p.a. per l'attività di restauro di manufatti originali. La Fondazione dispone di un ricco archivio costituito da testi specialistici, cataloghi d'epoca delle ditte produttrici, disegni, fotografie, cartoline storiche riguardanti i modelli prodotti in Italia e all'estero a cavallo tra la fine dell'Ottocento e l'inizio del Novecento. Un appuntamento

ormai fisso è la pubblicazione della rivista semestrale Arredo & Città, dedicata alle iniziative, i dibattiti e le ricerche sulle evoluzioni stilistiche e progettuali dei manufatti in ghisa nel tempo. Nata nel 1988, esce dal 1995 in edizione bilingue (italiano-inglese).

DS	DATI STORICI
DSS	DATI STORICI

DSST Storia dell'edificio

La chiesetta di S. Maria delle Lacrime risale al 1772 e sorge su un preesistente edificio di culto del 1506. Deve il suo nome alla presenza di una immagine della Madonna che il 2 marzo del 1506 incominciò a trasudare liquido tanto da sembrare che l'immagine stessa piangesse. Il fatto prodigioso avvenne nella casa di Sebastiano Barberi che in atto di devozione cedette la sua abitazione affinché divenisse un luogo di culto.

SE	SERVIZI
SER	SERVIZI

SERS Servizi Servizi igienici

SERS Servizi Archivio storico

SERS Servizi Sala proiezione-conferenze

SERN Numeri di telefono 0547 65 21 71

SERN Numeri di telefono 0547 65 21 72

SERW Sito web [Museo italiano ghisa|http://www.museoitalianoghisa.org](http://www.museoitalianoghisa.org)

SERF Social network <https://it-it.facebook.com/MuseoItalianoGhisa/>

SERE Indirizzo email [info@museoitalianoghisa.org](mailto:info@museoitalianoghisa.org)

PB	PUBBLICAZIONI E CATALOGHI
PBC	PUBBLICAZIONI E CATALOGHI
DO	DOCUMENTAZIONE ALLEGATA
DOF	DOCUMENTAZIONE FOTOGRAFICA

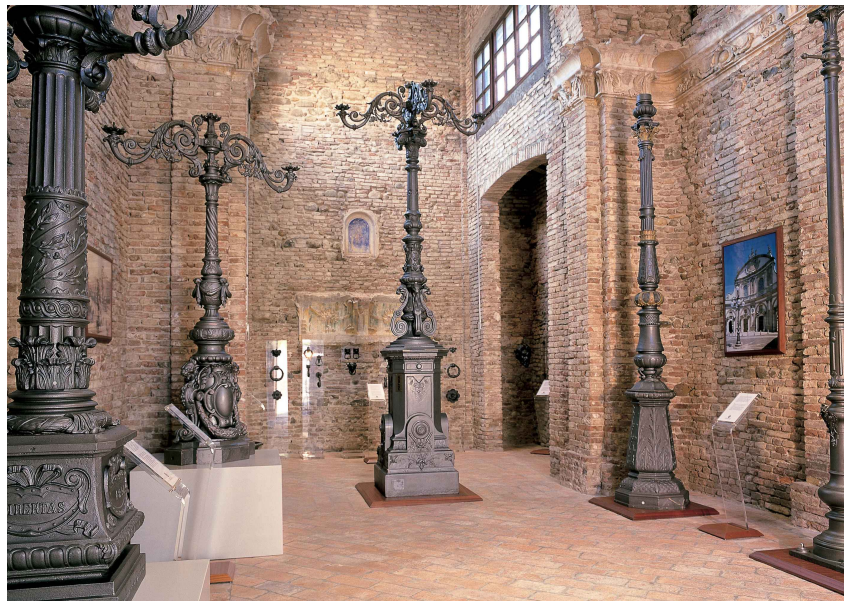
DOFO Documentazione fotografica/ nome file



DOFD Didascalia Chiesa di Santa Maria delle Lacrime

DOF DOCUMENTAZIONE FOTOGRAFICA

DOFO Documentazione fotografica/ nome file



DOFD Didascalia Santa Maria delle Lacrime, interno.

DOF DOCUMENTAZIONE FOTOGRAFICA

DOFO Documentazione fotografica/ nome file



DOFD Didascalia

Santa Maria delle Lacrime, particolare di un lampione in esposizione.

DOF DOCUMENTAZIONE FOTOGRAFICA

DOFO Documentazione fotografica/ nome file



DOFD Didascalia

Sede del MIG presso la Neri s.p.a.

DOF DOCUMENTAZIONE FOTOGRAFICA



DOFO Documentazione fotografica/ nome file

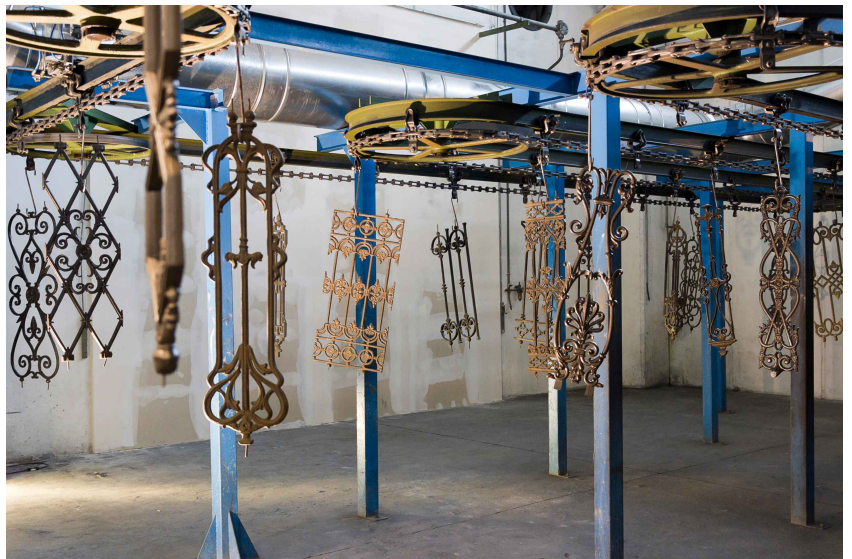


DOFD Didascalia

MIG - panoramica dell'interno

DOF DOCUMENTAZIONE FOTOGRAFICA

DOFO Documentazione fotografica/ nome file



DOFD Didascalia

MIG - manufatti esposti su impianto dismesso

BIL Citazione completa

L'imprevedibile leggerezza della materia. L'arte della Ghisa tra Ottocento e Novecento, in Catalogo della Mostra, Musei di Villa Torlonia ( Roma aprile-settembre 2011) a cura della Fondazione Neri, Barbieri Selvaggi Editori, Manduria (TA) 2011.

BIL Citazione completa

Musei d'Italia 2009, Touring Editore, Milano 2009

BIL Citazione completa

Il Giardino Pubblico a Cesena, in "Arredo & Città", n. 1, 2008

BIL Citazione completa

Impresa e Cultura in Italia, Touring Editore, Milano 2007

BIL	Citazione completa	Turismo industriale in Italia, Touring Editore, Milano 2003
BIL	Citazione completa	Museo Italiano della Ghisa, il nuovo allestimento, in "Arredo & Città", n. 2, 2003.
BIL	Citazione completa	Amari M., I musei delle aziende, Franco Angeli, Milano 2001.
BIL	Citazione completa	Piraccini O., Museo Italiano della Ghisa, in Musei in Emilia Romagna, Bologna, Compositori, 2000, p. 179, n. 28.
BIL	Citazione completa	Il Museo Italiano della Ghisa, numero speciale di "Arredo & Città", 11, n. 2, 1998.