



CD		CODICI	
TSK	Tipo scheda	OA	
NCT		CODICE UNIVOCO	
NCTN	Numero di catalogo generale	00000709	
OG		OGGETTO	
OGT		OGGETTO	
OGTD	Oggetto	dipinto	
SGT		SOGGETTO	
SGTI	Soggetto	vaso di fiori	
SGTT	Titolo	Fiori	
LC		LOCALIZZAZIONE GEOGRAFICO-AMMINISTRATIVA	
PVC		LOCALIZZAZIONE GEOGRAFICO-AMMINISTRATIVA	
PVCP	Provincia	BO	
PVCC	Comune	Bologna	

PVCL	Località	Bologna
LDC	COLLOCAZIONE SPECIFICA	
LDCT	Tipologia	museo
LDCT	Tipologia	raccolta d'arte
LDCN	Contenitore	Galleria d'Arte Moderna Raccolta Lercaro
LDCU	Denominazione spazio viabilistico	Via Riva di Reno, 57
DT	CRONOLOGIA	
DTZ	CRONOLOGIA GENERICA	
DTZG	Secolo	sec. XX
DTS	CRONOLOGIA SPECIFICA	
DTSI	Da	[1962]
DTSF	A	1965
AU	DEFINIZIONE CULTURALE	
AUT	AUTORE	
AUTN	Autore	Mascellani Norma
AUTA	Dati anagrafici / estremi cronologici	1909/ 2009
AUTH	Sigla per citazione	S08/00003704
MT	DATI TECNICI	
MTC	Materia e tecnica	tela/ applicazione su cartone/ pittura a olio
MIS	MISURE DEL MANUFATTO	
MISU	Unità	cm
MISA	Altezza	67,5
MISL	Larghezza	42,5
DA	DATI ANALITICI	
DES	DESCRIZIONE	

DESO	Indicazioni sull'oggetto	<p>Il dipinto rappresenta una natura morta dai colori pastosi, realizzata senza definizione precisa dei dettagli. Al centro si trova un alto vaso ricurvo con base circolare, caratterizzato da una fascia bianca sfumata di verde nella parte inferiore. Da questo fuoriescono dei fiori dai lunghi gambi, resi con tocchi materici di giallo, rosa, blu, verde e bianco. A sinistra il vaso è parzialmente coperto da un curvilineo oggetto bianco, beige e rosa, forse una conchiglia. Questa proietta un'ombra a sinistra, sul piano d'appoggio suggerito da una tonalità leggermente più chiara rispetto al resto dello sfondo verde-azzurro.</p>
------	--------------------------	--

#### ISR ISCRIZIONI

ISRC	Classe di appartenenza	Firma
ISRP	Posizione	In basso, a destra
ISRI	Trascrizione	N. MASCELLANI . 96[2]

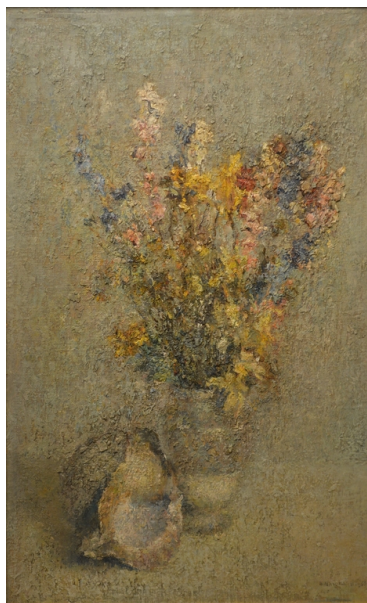
NSC	Notizie storico-critiche	<p>La Raccolta Lercaro conserva un corpus ricchissimo di opere di Norma Mascellani, pervenute attraverso donazioni disposte dall'artista nel 1996 e 1999 (donazione Samorini-Mascellani).</p>
-----	--------------------------	---

#### DO FONTI E DOCUMENTI DI RIFERIMENTO

#### FTA DOCUMENTAZIONE FOTOGRAFICA

FTAX	Genere	documentazione allegata
------	--------	-------------------------

FTAZ	Nome file	
------	-----------	--



#### BIB BIBLIOGRAFIA

BIBX	Genere	bibliografia specifica
BIBD	Anno di edizione	1999

BIBH Sigla per citazione 00008790

BIBN V., pp., nn. p. 67

CM COMPILAZIONE

CMP COMPILAZIONE

CMPD Data 2021

CMPN Nome Donnoli C.

AN ANNOTAZIONI

OSS Osservazioni

Il dipinto è inserito in cornice di legno con passe-partout. Sul retro sono presenti diversi elementi. In basso a sinistra è presente la scritta "[ior]i", mentre in alto a destra è presente la scritta con il numero "49". Sulla cornice, a sinistra, si trova una scritta con un disegno, si ipotizza che sia riconducibile al corniciario.