

ID Samira: 264887
 Tipo scheda: F
 ID Contenitore: LC-ISART
 Denominazione: IsArt- Liceo Artistico Arcangeli
 Numero di catalogo generale: 00378415
 Definizione dell'oggetto: positivo
 Identificazione: Bologna-Mostra d'arte sacra Gigli,
 Antonio/navicelle per l'incenso/già Metropolitana di San Pietro
 e Collegio di Spagna/Mostra d'Arte Sacra/Bologna

CD	CODICI	
TSK	Tipo scheda	F
NCT	CODICE UNIVOCO	
NCTN	Numero di catalogo generale	00378415
RV	RELAZIONI	
RV	RELAZIONI	
OG	OGGETTO	
OGT	OGGETTO	
OGTD	Definizione dell'oggetto	positivo
SG	SOGGETTO	
SGT	SOGGETTO	
SGTI	Identificazione	Bologna-Mostra d'arte sacra
SGTI	Identificazione	Gigli, Antonio/navicelle per l'incenso/già Metropolitana di San Pietro e Collegio di Spagna/Mostra d'Arte Sacra/Bologna
SGTD	Indicazioni sul soggetto	Gigli, Antonio/navicelle per l'incenso/già Metropolitana di San Pietro e Collegio di Spagna/Mostra d'Arte Sacra/Bologna
SGL	TITOLO	
LC	LOCALIZZAZIONE	
PVC	LOCALIZZAZIONE GEOGRAFICO-AMMINISTRATIVA ATTUALE	

PVCP	Provincia	BO
PVCC	Comune	Bologna

LDC COLLOCAZIONE SPECIFICA

LDCN	Denominazione	IsArt- Liceo Artistico Arcangeli
LDCU	Denominazione spazio viabilistico	Via Marchetti, 22

UB UBICAZIONE E DATI PATRIMONIALI**INV INVENTARIO**

INVN	Numero inventario generale	ISAB0000094
------	----------------------------	-------------

LR LUOGO E DATA DELLA RIPRESA**LRC LOCALIZZAZIONE**

LRCS	Stato	Italia
LRCP	Provincia	BO
LRCC	Comune	Bologna
LRCL	Località	Bologna

LRD	Data	1900
-----	------	------

DT CRONOLOGIA**DTZ CRONOLOGIA GENERICA**

DTZG	Secolo	XX
------	--------	----

DTS CRONOLOGIA SPECIFICA

DTSF	A	1900
------	---	------

AU DEFINIZIONE CULTURALE**AUF AUTORE DELLA FOTOGRAFIA**

AUFN	Nome scelto (autore personale)	Poppi Pietro
AUFA	Dati anagrafici / estremi cronologici	1833/ 1914
AUFH	Sigla per citazione	R08/20000035

RO RAPPORTO

ROF RAPPORTO OPERA INIZIALE/ FINALE		
ROFF	Stadio opera	positivo
ROFO	Opera iniziale/finale	negativo
ROFT	Titolo opera iniziale/finale	Navicelle per l'incenso (dalla Metropolitana di S.Pietro e dal Collegio di Spagna)
ROFD	Datazione opera iniziale/finale	1900
ROFC	Collocazione opera iniziale/finale	08/BO/Bologna/Collezione Poppi
MT DATI TECNICI		
MTX	Indicazione di colore	BN
MTC	Materia e tecnica	albumina/ carta
MIS MISURE		
MISO	Tipo misure	supporto primario
MISU	Unità di misura	mm
MISA	Altezza	190
MISL	Larghezza	260
MIS MISURE		
MISO	Tipo misure	supporto secondario
MISU	Unità di misura	mm
MISA	Altezza	475
MISL	Larghezza	340
DA DATI ANALITICI		
ISR ISCRIZIONI		
ISRS	Tecnica di scrittura	a penna
ISRP	Posizione	sul supporto secondario: recto: in basso sul lato destro
ISRI	Trascrizione	N°144 6/9 1930
STM STEMMI/MARCHI/TIMBRI		

STMC	Classe di appartenenza	timbro
STMI	Identificazione	Istituto Statale d'Arte
STMP	Posizione	sul supporto secondario: recto: in alto a sinistra
STMD	Descrizione	timbro rettangolare ad inchiostro nero con la scritta "REGIA SCUOLA /per LE INDUSTRIE ARTISTICHE /in BOLOGNA"

STM STEMMI/MARCHI/TIMBRI

STMC	Classe di appartenenza	timbro
STMP	Posizione	sul supporto secondario: recto: in alto a destra
STMD	Descrizione	timbro ad inchiostro con il numero "64"

DSO	Indicazioni sull'oggetto	<p>Positivo incollato su cartoncino spesso di colore marrone. Assieme ad esso è assemblato un altro positivo raffigurante tre candelabri e un reliquiario; scattate in occasione della Mostra di Arte Sacra tenutasi a Bologna nel 1900; entrambe le opere, da un'analisi storica e bibliografica, possono essere attribuite a Pietro Poppi.</p>
NSC	Notizie storico-critiche	<p>La fotografia fa parte del fondo di ca. 200 positivi rinvenuto nella biblioteca dell'Istituto Statale d'Arte di Bologna nell'anno 1999. Le foto, positivi bn in parte assemblati (incollati a coppie o a tre o più esemplari su cartoncini con didascalia manoscritta), costituivano il materiale didattico utilizzato per le esercitazioni di disegno e ornato e per lo studio della storia dell'arte. Documentavano, inoltre, la produzione interna di manufatti in gesso o in ferro battuto oppure le gite di studio - per esempio a Ferrara a vedere gli affreschi di Schifanoia. Autore della gran parte delle fotografie è Pietro Poppi (e succ. Fotografia dell'Emilia) ma molte, soprattutto quelle di documentazione degli oggetti prodotti dagli studenti, venivano scattate all'interno del Laboratorio Fotografico dell'Istituto medesimo. Nel corso dell'anno 2000 è stato avviato, in collaborazione con la SPSAD BO, un progetto di catalogazione e restauro di ca. 100 esemplari</p>

DO FONTI E DOCUMENTI DI RIFERIMENTO

FTA DOCUMENTAZIONE FOTOGRAFICA

FTAX	Genere	documentazione allegata
------	--------	-------------------------

FTAZ Nome File

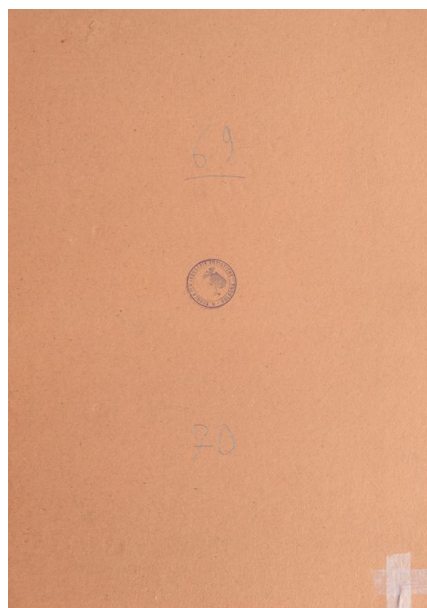


FTAY Didascalia recto

FTA DOCUMENTAZIONE FOTOGRAFICA

FTAX Genere documentazione allegata

FTAZ Nome File



FTAY Didascalia verso

ADM ALTRA DOCUMENTAZIONE MULTIMEDIALE

ADMX Genere -

CM COMPILAZIONE

CMP COMPILAZIONE

CMPD Data 2004

CMPN Nome Palvesi E.