



ID Samira: 26483  
 Tipo scheda: M  
 ID Contenitore: RA016  
 Comune: Massa Lombarda  
 Denominazione: Centro Culturale "Carlo Venturini"  
 Catalogo: Musei  
 Tipologia contenitore: museo

OG	OGGETTO	
OGT	OGGETTO	
OGTD	Catalogo	Musei
LC	LOCALIZZAZIONE GEOGRAFICO-AMMINISTRATIVA	
PVC	LOCALIZZAZIONE GEOGRAFICO-AMMINISTRATIVA	
PVCP	Provincia	RA
PVCC	Comune	Massa Lombarda
PVCI	Indirizzo	Viale Zaganelli, 2
PVCN	Denominazione	Centro Culturale "Carlo Venturini"
SP	DATI SPECIFICI	
SPC	DATI SPECIFICI	
SPCI	Titolarità	Pubblico
SPCI	Titolarità	Comune
SPCO	Anno di apertura	1990
SPCC	Classe	Misto
SPCS	Sottoclasse	Archeologia classica
SPCS	Sottoclasse	Numismatica
SPCS	Sottoclasse	Arti applicate

SPCS	Sottoclasse	Arte moderna (XVI-XIX secolo)
SPCS	Sottoclasse	Arte contemporanea storica (1900-1950)
SPCR	Tipologia oggetti	Ceramiche
SPCR	Tipologia oggetti	Terrecotte
SPCR	Tipologia oggetti	Lapidi e marmi
SPCR	Tipologia oggetti	Reperti metallici
SPCR	Tipologia oggetti	Minerali e rocce
SPCR	Tipologia oggetti	Fossili
SPCR	Tipologia oggetti	Conchiglie
SPCR	Tipologia oggetti	Dipinti
SPCR	Tipologia oggetti	Cimeli e autografi
SPCR	Tipologia oggetti	Porcellane
SPCR	Tipologia oggetti	Vetri
SPCR	Tipologia oggetti	Maioliche
SPCR	Tipologia oggetti	Monete
SPCR	Tipologia oggetti	Orologi e macchine orarie
SPCR	Tipologia oggetti	Oreficerie
SPCR	Tipologia oggetti	Ossi e avori
SPCR	Tipologia oggetti	Medaglie, onorificenze, diplomi

DE DESCRIZIONE

DES DESCRIZIONE

DESS      Descrizione

Il Centro Culturale è il risultato di un progetto di recupero e di sistemazione museografica voluta dal Comune di Massa Lombarda. Si tratta di una struttura che, nel bell'edificio liberty completamente recuperato noto come "Pueris Sacrum", ospita senza soluzione di continuità la Biblioteca, il Museo Civico Venturini e la Pinacoteca Comunale. La raccolta Venturini costituisce un episodio importante nella storia di Massa Lombarda e, al contempo, evidenzia un esempio emblematico del collezionismo antiquario del secondo Ottocento, rivisitato attraverso una figura singolare come quella di Carlo Venturini (1809-1886), che proprio nella città massese ebbe i natali. Alla sua morte, libri e oggetti, con la casa ove il collezionista aveva nel frattempo organizzato le proprie raccolte secondo un ordine tematico, vengono devoluti alla città. La Pinacoteca invece si compone della quadreria di proprietà comunale e di quella dell'AUSL che illustra alcune delle direttrici della cultura artistica locale.

DESA      Descrizione approfondita

Uno dei nuclei portanti dell'intera collezione Venturini è rappresentato da materiali antichi, in netta prevalenza ceramici, di origine greca, magno-greca ed etrusca. Vi si annoverano alcuni buccheri, vasi corinzi ed etrusco-corinzi, un piccolo repertorio della produzione figurata e non, dal meridione d'Italia. Il pezzo più pregevole è rappresentato da una 'hydria' a figure rosse attribuibile all'officina di Assteas e Python (IV secolo a.C.). Riccamente documentate inoltre alcune classi di oggetti come il vasellame a vernice nera, i balsamari dell'antica Apulia e le lucerne, che il collezionista raccolse nel tentativo di organizzare una campionatura completa per l'età romana. Di un certo interesse è la raccolta dei bronzi, tra i quali figurano fibule della prima e seconda età del Ferro, oggetti appartenenti all'"instrumentum domesticum" romano, piccole 'appliques' ed alcune statuette di destinazione votiva. Per la loro rarità, venata anche di un certo esotismo, meritano attenzione i reperti provenienti dal Nord Africa - e segnatamente le stele con iscrizioni puniche dal 'tofet' di Cartagine - il cui possesso da parte del Venturini si deve alla carica di rappresentante diplomatico del governo di Tunisi in Ancona. Le arti decorative sono invece rappresentate da maioliche abruzzesi e di produzione faentina dei secoli XVII e XVIII. Noto il 'desco da parto' settecentesco della bottega Ferniani. Teiere, caffettiere, servizi da camera, vetri di uso corrente documentano la produzione italiana ed europea di suppellettili domestiche, con l'aggiunta di manufatti di produzione industriale. La raccolta numismatica è formata da una sezione antica con oltre trecento esemplari di età romana, mentre quella moderna annovera circa cento pezzi ottocenteschi europei e tunisini. Il patrimonio naturalistico è costituito da fossili, conchiglie e minerali esposti nei contenitori originali dell'antico museo, in una suggestiva ambientazione che vuole ricreare l'atmosfera di

questa perduta "casa-museo". La Pinacoteca ripercorre le tappe del percorso artistico locale a partire dal XVI-XVIII sec., entro il quale si annoverano alcune personalità come il Garofalo e Bastianino. Vi trovano poi posto la collezione di Carlo Venturini (1809-1886), formata in massima parte da dipinti dell'Ottocento, le opere del massese Giambattista Bassi (1784-1852), alcune tele di Angelo Torchi (1856-1915) anch'esso nativo della cittadina romagnola, e un certo numero di opere afferenti a istituzioni ed enti religiosi attivi nella circoscrizione territoriale ravennate. La rassegna si chiude con alcuni lavori di Orfeo Orfei e della famiglia Folli - Luigi, Guelfo, Umberto.

SE	SERVIZI	
SER	SERVIZI	
SERS	Servizi	Servizi igienici
SERN	Numeri di telefono	0545 985 832
SERN	Numeri di telefono	0545 985 812
SERW	Sito web	<a href="http://centroculturaleventurini.provincia.ra.it/">http://centroculturaleventurini.provincia.ra.it/</a>
SERE	Indirizzo email	cultura@comune.massalombarda.ra.it
PB	PUBBLICAZIONI E CATALOGHI	
PBC	PUBBLICAZIONI E CATALOGHI	
DO	DOCUMENTAZIONE ALLEGATA	
DOF	DOCUMENTAZIONE FOTOGRAFICA	

DOFO Documentazione fotografica/ nome file



DOFD Didascalia

Ricostruzione dell'aspetto originario del Museo Venturini

con le collezioni naturalistiche e mineralogiche.

DOF DOCUMENTAZIONE FOTOGRAFICA

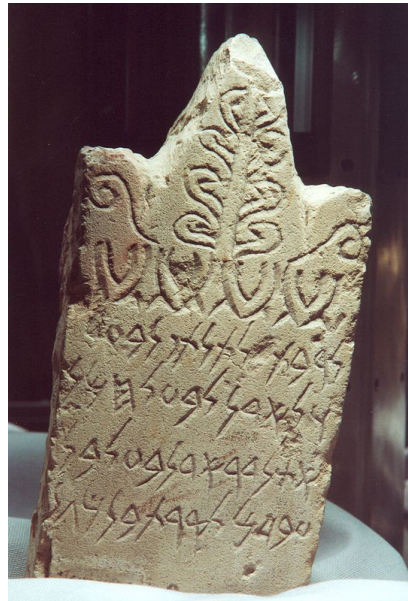
DOFO Documentazione fotografica/ nome file



DOFD Didascalia Esterno del Centro Culturale "C. Venturini"

DOF DOCUMENTAZIONE FOTOGRAFICA

DOFO Documentazione fotografica/ nome file



DOFD Didascalia Stele votiva punica, III sec. a.C.

DOF DOCUMENTAZIONE FOTOGRAFICA

DOFO Documentazione fotografica/ nome file



DOFD Didascalia

La biografia di Carlo Venturini rivisitata attraverso cimeli, souvenirs e materiale documentario vario

DOF DOCUMENTAZIONE FOTOGRAFICA

DOFO Documentazione fotografica/ nome file



DOFD Didascalia

La collezione di ceramiche moderne italiane ed europee

BIL Citazione completa

F. Lenzi, Da terre Lontane. Le antichità del console della Tunisia Carlo Venturini, in L.-I. Manfredi, A. Mezzolani Andreose, S. Festuccia (a cura di), Gli Italiani e le antichità fenicie e puniche del Maghreb tra XVIII e XX secolo. Archivi, viaggi e collezioni, CNR - Istituto di Studi sul Mediterraneo Antico, CNR Edizioni, Roma 2019, pp. 141-151.

BIL Citazione completa

Parisini S. (a cura di), Per antiche vie: guida al Parco Archeologico dell'Alto Adriatico, Bologna, Editrice Compositori, 2014, pp. 169-170.

BIL	Citazione completa	Scarpetti I., Museo Civico Carlo Venturini, Sistema museale Provincia di Ravenna, Ravenna, 2013.
BIL	Citazione completa	Museo Carlo Venturini, in I musei di qualità della Regione Emilia-Romagna 2010-2012, Bologna, Istituto per i Beni Artistici Culturali e Naturali della Regione Emilia-Romagna, 2010, p. 86.
BIL	Citazione completa	Lenzi F., Un museo per ieri, un museo per domani, in "Museo Informa", XI, 29, luglio 2007, pp. 16-17.
BIL	Citazione completa	Spada C., Le opere grafiche e pittoriche della collezione comunale di Massa Lombarda, Cesena, 2000.
BIL	Citazione completa	Lenzi F., Museo Civico "Carlo Venturini", in Musei in Emilia Romagna, Bologna, Compositori, 2000, p. 153, n. 22.
BIL	Citazione completa	Lenzi F., Da terre lontane, in "Museo Informa", III, 6, 1999, p. 4.
BIL	Citazione completa	Lenzi F., Pagliani M.L., Le monete antiche della Collezione Venturini di Massa Lombarda, Ravenna, 1997.
BIL	Citazione completa	Museo Civico "C. Venturini", in Zannier I. (a cura di), Viaggio nei musei della provincia di Ravenna, Ravenna, Longo, 1995, p. 132.
BIL	Citazione completa	Lenzi F., Da una collezione il museo. A Massa Lombarda il recupero di un'importante raccolta, in "IBC informazioni", VI, 1-2, 1990, pp. 56-57.
BIL	Citazione completa	Lenzi F., Dal salotto al museo: una collezione tardo ottocentesca a Massa Lombarda, in "L'Ippogrifo", III, 3, 1990, pp. 393-399.
BIL	Citazione completa	Pagliani M.L., Musei nascosti: la collezione Venturini di Massa Lombarda, in "Rassegna di studi sul territorio", 3, 1983, pp. 56-63.
BIL	Citazione completa	Lenzi F., Pagliani M.L., Carlo Venturini tra collezionismo e antropologia, Bologna, 1982.