



ID Samira: 26479
 Tipo scheda: M
 ID Contenitore: RA009
 Comune: Bagnacavallo
 Denominazione: Museo Civico delle Cappuccine
 Catalogo: Musei Luoghi d'arte contemporanea
 Tipologia contenitore: museo sede espositiva archivio

OG	OGGETTO	
OGT	OGGETTO	
OGTD	Catalogo	Musei
OGTD	Catalogo	Luoghi d'arte contemporanea
LC	LOCALIZZAZIONE GEOGRAFICO-AMMINISTRATIVA	
PVC	LOCALIZZAZIONE GEOGRAFICO-AMMINISTRATIVA	
PVCP	Provincia	RA
PVCC	Comune	Bagnacavallo
PVCI	Indirizzo	Via Vittorio Veneto, 1/a
PVCN	Denominazione	Museo Civico delle Cappuccine
SP	DATI SPECIFICI	
SPC	DATI SPECIFICI	
SPCI	Titolarità	Pubblico
SPCI	Titolarità	Comune
SPCO	Anno di apertura	1976
SPCC	Classe	Arte
SPCS	Sottoclasse	Arte moderna (XVI-XIX secolo)
SPCS	Sottoclasse	Arte contemporanea storica (1900-1950)

SPCS	Sottoclasse	Arte contemporanea attuale (1950 ad oggi)
SPCS	Sottoclasse	Arte figurativa
SPCS	Sottoclasse	Arte astratta
SPCS	Sottoclasse	Arte concettuale
SPCR	Tipologia oggetti	Dipinti
SPCR	Tipologia oggetti	Arredi e mobilia
SPCR	Tipologia oggetti	Disegni
SPCR	Tipologia oggetti	Cimeli e autografi
SPCR	Tipologia oggetti	Ceramiche
SPCR	Tipologia oggetti	Terrecotte
SPCR	Tipologia oggetti	Reperti metallici
SPCR	Tipologia oggetti	Corali
SPCR	Tipologia oggetti	Incisioni
SPCR	Tipologia oggetti	Grafica
SPCR	Tipologia oggetti	Sculture
SPCR	Tipologia oggetti	Strumenti musicali

DE	DESCRIZIONE
DES	DESCRIZIONE

DESS	Descrizione	<p>L'ex convento delle Suore Cappuccine, un ampio complesso edilizio di origine cinquecentesca, ampiamente ristrutturato nel corso del Settecento, acquistato dal Comune all'inizio degli anni Settanta, offre sede al Centro Culturale Polivalente. Qui convivono la Biblioteca e l'Archivio comunali e le varie sezioni museali comprendenti raccolte artistiche antiche e moderne, naturalistiche, insieme ad un piccolo nucleo di reperti e materiali lapidei d'interesse archeologico che riunisce elementi architettonici e reperti riferibili a una necropoli romana esplorata dal 1954. La sezione antica raggruppa dipinti e arredi proveniente da chiese e conventi del territorio soppressi in età napoleonica, da alcune dimore nobiliari cittadine, da istituti di pubblica assistenza e beneficenza,</p>
------	-------------	--

da donazioni e da lasciti. Un altro nucleo di notevole interesse è quello costituito dalla raccolta del Gabinetto delle stampe antiche e moderne.

Tra i dipinti, collocabili fra Cinquecento e Settecento, per lo più di ambito locale ed emiliano, figurano alcune eccellenti opere di Giovan Battista Ramenghi, detto il Bagnacavallo ('Madonna in trono e Santi', 'Sposalizio mistico di Santa Caterina'), di Andrea Lili ('Compianto di Cristo morto'), Ferraù Fenzoni, Andrea Celesti, Pietro Paltronieri detto il Mirandolese, Tommaso Missiroli, Gaetano Gandolfi. Numerose sale ospitano tele, sculture e opere grafiche del Novecento italiano. Sono presenti, tra gli altri, Virgilio Guidi, Ernesto Treccani, Remo Brindisi, Giuseppe Rambelli. Un apposito spazio è dedicato al bagnacavallese Enzo Morelli, con dipinti, disegni e memorie donati dalla consorte dell'artista. Particolarmente ricco è il Gabinetto delle Stampe e dei Disegni con alcune migliaia di esemplari sia antichi (fogli di Dürer, Della Bella, Hogarth, Piranesi, Rosaspina) che di maestri contemporanei. Al piano terreno la sezione naturalistica, inaugurata nel 1985, espone reperti riguardanti diverse discipline naturalistiche: botanica, zoologia, paleontologia, geologia. Fanno parte della collezione fossili, conchiglie, rettili, anfibi, uccelli, insetti raccolti dai componenti della Società per gli Studi Naturalistici della Romagna. Il gruppo, fondato nel 1986, gestisce anche l'area naturalistica "Oasi Pantaleoni", di proprietà comunale. Strutturata in tre settori: "conservazione", "di scuola" e "ad evoluzione", secondo finalità di ricerca ed osservazione scientifica, didattica e ricreativa, l'oasi presenta anche un giardino officinale.

DESA Descrizione approfondita

SE	SERVIZI	
SER	SERVIZI	
SERS	Servizi	Biglietteria, portineria
SERS	Servizi	Bar, caffetteria
SERS	Servizi	Book-shop
SERS	Servizi	Biblioteca
SERS	Servizi	Sala proiezione-conferenze
SERS	Servizi	Sala per attività didattiche
SERN	Numeri di telefono	0545 280 911
SERN	Numeri di telefono	0545 280 913

SERW	Sito web	http://www.museocivicobagnacavallo.it/
SERF	Social network	https://www.facebook.com/museo.bagnacavallo
SERE	Indirizzo email	centroculturale@comune.bagnacavallo.ra.it

SEE EVENTI E LUOGHI COLLEGATI

SEEL	Attività Espositiva/ Eventi e luoghi collegati	Chiesa del Pio Suffragio di Bagnacavallo
------	--	--

PB PUBBLICAZIONI E CATALOGHI

PBC PUBBLICAZIONI E CATALOGHI

PBCC	Cataloghi	Masetti G. (a cura di), Centro culturale "Le Cappuccine", Collezione e archivio Morelli, Bagnacavallo (RA): Piano museale 2003, Regione Emilia-Romagna, Istituto per i beni artistici, culturali e naturali, Bologna, Centro regionale per il catalogo e la documentazione, 2003.
------	-----------	---

PBCC	Cataloghi	Repertorio degli incisori italiani nel Gabinetto Stampe Antiche e Moderne del Comune di Bagnacavallo, Faenza 1993, vol. I, 1997, vol. II.
------	-----------	---

PBCC	Cataloghi	Una raccolta di stampe antiche, Imola 1986.
------	-----------	---

DO DOCUMENTAZIONE ALLEGATA

DOF DOCUMENTAZIONE FOTOGRAFICA

DOFO	Documentazione fotografica/ nome file	
------	---------------------------------------	--



DOFD	Didascalia	Ex convento delle Suore Cappuccine
------	------------	------------------------------------

DOF DOCUMENTAZIONE FOTOGRAFICA

DOFO Documentazione fotografica/ nome file



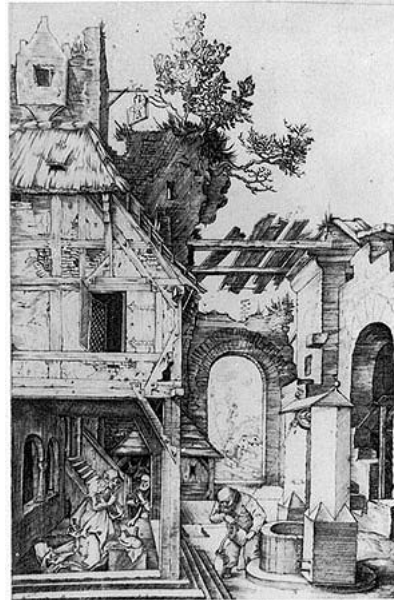
DOF DOCUMENTAZIONE FOTOGRAFICA

DOFO Documentazione fotografica/ nome file



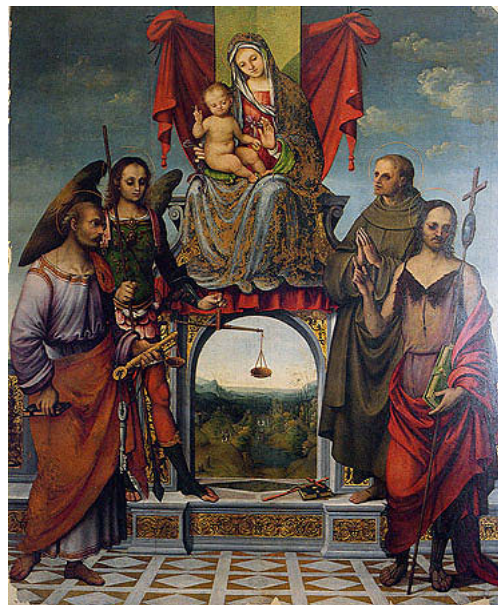
DOF DOCUMENTAZIONE FOTOGRAFICA

DOFO Documentazione fotografica/ nome file



DOF DOCUMENTAZIONE FOTOGRAFICA

DOFO Documentazione fotografica/ nome file



DOF DOCUMENTAZIONE FOTOGRAFICA

DOFO Documentazione fotografica/ nome file



DOF DOCUMENTAZIONE FOTOGRAFICA

DOFO Documentazione fotografica/ nome file



DOF DOCUMENTAZIONE FOTOGRAFICA

DOFO Documentazione fotografica/ nome file



DOF DOCUMENTAZIONE FOTOGRAFICA

DOFO Documentazione fotografica/ nome file



DOF DOCUMENTAZIONE FOTOGRAFICA

DOFO Documentazione fotografica/ nome file



BIL Citazione completa

Collina C. (a cura di), I luoghi d'arte contemporanea in Emilia-Romagna: arti del Novecento e dopo - 2. ed. aggiornata, Bologna, Clueb, 2008.

BIL Citazione completa

Masetti G. (a cura di), Museo centro culturale Le Cappuccine di Bagnacavallo, Ravenna, Provincia di Ravenna, 2001.

BIL Citazione completa

Tozzi Fontana M., Pesce G.B., Centro Culturale "Le Cappuccine", in Musei in Emilia Romagna, Bologna, Compositori, 2000, p. 142, n. 3.

BIL Citazione completa

Piraccini O. (a cura di), Enzo Morelli 1896-1976. Una collezione un archivio d'arte, Bologna 1996.

BIL Citazione completa

Centro Culturale Polivalente, in Zannier I. (a cura di), Viaggio nei musei della provincia di Ravenna, Ravenna, Longo, 1995, p. 94.

SI SITI COLLEGATI

SIS Link esterno

[Repertorio digitale dell'incisione italiana contemporanea|http://www.repertoriobagnacavallo.it/](http://www.repertoriobagnacavallo.it/Repertorio-digitale-dell'incisione-italiana-contemporanea)

SIS Link esterno

[Fondo stampe antiche \(Catalogo Imago\)|https://imago.regione.emilia-romagna.it/opac/query/TMAT:G?bib=IMACA&context=catalogo&sort=Titolo](https://imago.regione.emilia-romagna.it/opac/query/TMAT:G?bib=IMACA&context=catalogo&sort=Titolo)