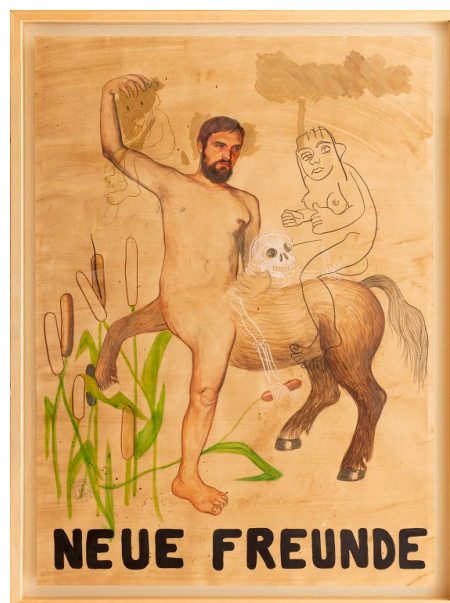


ID Samira: 264586
 Numero catalogo generale: 0000054
 Definizione: dipinto
 Titolo dell'opera: Neue Freunde
 Identificazione del soggetto: Centauro
 Provincia: BO
 Comune: Bologna

CD	CODICI	
TSK	Tipo scheda	OAC
NCT	CODICE UNIVOCO	
NCTN	Numero catalogo generale	0000054
AU	DEFINIZIONE CULTURALE	
AUT	AUTORE	
AUTN	Nome scelto	Heck Kati
OG	OGGETTO	
OGT	OGGETTO	
SGT	IDENTIFICAZIONE TITOLO/SOGGETTO	
SGTI	Identificazione del soggetto	Centauro
LC	LOCALIZZAZIONE	
PVC	LOCALIZZAZIONE GEOGRAFICO-AMMINISTRATIVA ATTUALE	
PVCC	Comune	Bologna
LDC	COLLOCAZIONE SPECIFICA	
LDCT	Tipologia	organizzazione istituzionale
LDCN	Denominazione	Settore Patrimonio culturale - Assessorato alla cultura e paesaggio della Regione Emilia-Romagna
DT	CRONOLOGIA	
DTS	CRONOLOGIA SPECIFICA	

DTSI	Da	2006
DTSF	A	2006
MT	DATI TECNICI	
MTC	MATERIALI/ALLESTIMENTO	
MTCI	Materiali, tecniche, strumentazione	carta/ acquerello/ matita
MIS	MISURE	
MISU	Unità	cm
DA	DATI ANALITICI	
NSC	Notizie storico-critiche	Kati Heck crea i propri dipinti attraverso l'assemblaggio di figure, oggetti e simboli, che insieme sembrano narrare una storia enigmatica. Facendo riferimento all'immaginario dei libri illustrato, dei fumetti, dei film e della pornografia, Heck si lascia ispirare dalla cultura popolare. Allo stesso tempo, anche le sue esperienze personali sono un punto di riferimento per l'artista: le figure che ritrae, infatti, sono solitamente modellate su persone che ha incontrato nella sua vita. Al di là di questi aspetti significativi per la genesi dei suoi lavori, Heck non cerca, tuttavia, una immediata comprensione delle immagini che propone; l'obiettivo, piuttosto, è lasciare che il dipinto sprigioni tutto il suo potere immaginativo, materializzato con poetica neoespressionista. (APL)
DO	FONTI E DOCUMENTI DI RIFERIMENTO	
FTA	DOCUMENTAZIONE FOTOGRAFICA	
FTAX	Genere	documentazione allegata

FTAZ Nome File



FTAY Didascalìa Kati Heck, Neue Freunde, 2006

CM COMPILAZIONE

CMP COMPILAZIONE

CMPD Data 2021

CMPN Nome Lena Alessandro Paolo