



ID Samira: 26453  
 Tipo scheda: M  
 ID Contenitore: RA001  
 Comune: Ravenna  
 Denominazione: Museo Nazionale di Ravenna  
 Catalogo: Musei  
 Tipologia contenitore: museo

OG	OGGETTO	
OGT	OGGETTO	
OGTD	Catalogo	Musei
LC	LOCALIZZAZIONE GEOGRAFICO-AMMINISTRATIVA	
PVC	LOCALIZZAZIONE GEOGRAFICO-AMMINISTRATIVA	
PVCP	Provincia	RA
PVCC	Comune	Ravenna
PVCI	Indirizzo	Via San Vitale, 17
PVCN	Denominazione	Museo Nazionale di Ravenna
SP	DATI SPECIFICI	
SPC	DATI SPECIFICI	
SPCI	Titolarità	Pubblico
SPCI	Titolarità	Ministero per i beni e le attività culturali
SPCO	Anno di apertura	1923
SPCC	Classe	Misto
SPCS	Sottoclasse	Archeologia classica
SPCS	Sottoclasse	Archeologia preistorica/paletnologia
SPCS	Sottoclasse	Archeologia postclassica

SPCS	Sottoclasse	Archeologia medievale
SPCS	Sottoclasse	Numismatica
SPCS	Sottoclasse	Lapidaria
SPCS	Sottoclasse	Arti applicate
SPCS	Sottoclasse	Arte medievale (XI-XV secolo)
SPCS	Sottoclasse	Arte moderna (XVI-XIX secolo)
SPCR	Tipologia oggetti	Argenti
SPCR	Tipologia oggetti	Timbri, sigilli, punzoni
SPCR	Tipologia oggetti	Ossi e avori
SPCR	Tipologia oggetti	Armi e armature
SPCR	Tipologia oggetti	Bronzetti e plachette
SPCR	Tipologia oggetti	Ceramiche
SPCR	Tipologia oggetti	Medaglie, onorificenze, diplomi
SPCR	Tipologia oggetti	Monete
SPCR	Tipologia oggetti	Mosaici
SPCR	Tipologia oggetti	Oreficerie
SPCR	Tipologia oggetti	Sculture
SPCR	Tipologia oggetti	Arredi e mobilia
SPCR	Tipologia oggetti	Terrecotte
SPCR	Tipologia oggetti	Vetri
SPCR	Tipologia oggetti	Maioliche
SPCR	Tipologia oggetti	Dipinti
SPCR	Tipologia oggetti	Icane
SPCR	Tipologia oggetti	Tessuti

SPCR	Tipologia oggetti	Ebanisterie
SPCR	Tipologia oggetti	Lapidi e marmi
SPCR	Tipologia oggetti	Urne e sarcofagi

DE	DESCRIZIONE	
DES	DESCRIZIONE	
DESS	Descrizione	<p>Il primo nucleo della collezione fu raccolto e organizzato nel monastero di Classe da Enrico Pazzi tra il 1884 e il 1885, sulla base delle opere riunite nel Settecento dai frati camaldolesi. Ha sede dal 1913-14 all'interno del complesso conventuale di San Vitale, in stretta contiguità con alcuni fra i più celebrati monumenti dell'arte ravennate come l'omonima basilica e il Mausoleo di Galla Placidia. E' composto da un formidabile e poliedrico insieme di raccolte storiche, archeologiche e artistiche che si snodano lungo antichi chiostri, nelle sale e negli ambienti dell'ex convento benedettino, occupando una superficie espositiva di oltre cinquemila metri quadrati.</p> <p>Negli ambienti dei chiostri "nuovo" e della "cisterna", le iscrizioni e le pietre funerarie del lapidario illustrano lo sviluppo della scultura dall'epoca paleocristiana all'età moderna: particolarmente significative le stele dei classiari della flotta romana, tra i quali il famoso faber navalis Longidieno, il bassorilievo con l'Apoteosi di Augusto e la famiglia giulio-claudia, e la serie dei capitelli, dei plutei, degli amboni finemente scolpiti. Nelle salette sul lato meridionale del quadrilatero più antico sono stati sistemati i resti della Porta Aurea (44 d.C.), insieme ad una selezione di reperti della villa romana di Russi. Al piano superiore sono collocate le sezioni archeologica e di arti decorative. Nella sezione paleocristiana e bizantina meritano segnalazione per finezza esecutiva i contenitori vitrei policromi e le oreficerie, al cui novero appartengono i frammenti della Corazza di Teodorico (V-VI sec.), gli eleganti esempi di scultura bizantina e costantinopolitana, frammenti architettonici, mosaici e i resti del Palazzo di Teodorico. La sezione delle arti decorative comprende materiali provenienti in gran parte dalle raccolte classensi. Nell'ambito della piccola bronzistica a tutto tondo che raggruppa opere medioevali, rinascimentali e moderne si distinguono, fra gli altri, i lavori della scuola padovana, qui documentata da un bronzetto di Andrea Riccio. La raccolta degli avori annovera lavori di altissimo pregio, come la copertura eburnea di evangelario, il Dittico di Murano, la formella con Apollo e Dafne, il cofanetto costantinopolitano e il grande scrigno ottagonale della bottega degli Embriachi. Del massimo interesse, la sala delle stoffe esibisce frammenti copti (secc. V-VII), egiziani, ed esemplari di arte tessile medioevale. Di dimensioni</p>
DESA	Descrizione approfondita	

contenute, ma non priva di rarità, la raccolta delle armi e di elementi d'armatura, e la sezione degli arredi. Il museo vanta inoltre una vasta collezione di icone di produzione serba e russa, opere di scuola veneto cretese e una cospicua serie di tavole italiane di epoca compresa tra XIV e XV secolo. Nella raccolta delle ceramiche sono rappresentate le manifatture di Deruta, Faenza, Urbino, Castelli d'Abruzzo.

DS	DATI STORICI
DSS	DATI STORICI

DSST	Storia dell'edificio	Iscrivibile nella compagine delle abbazie preminenti della città ravennate, il monastero benedettino è già in vita nel tardo X secolo e raggiunge il suo 'floruit' tra Quattrocento e Settecento, allorché vengono edificati i tre chiostri con i relativi corpi di fabbrica ed annessi strutturali, ad opera di artefici come Andrea Da Valle, Antonio Giuseppe Soratini e di maestranze provenienti da Milano, Padova e Cesena.
------	----------------------	---

SE	SERVIZI
SER	SERVIZI

SERS	Servizi	Biblioteca
SERS	Servizi	Archivio storico
SERS	Servizi	Fototeca
SERS	Servizi	Book-shop
SERN	Numeri di telefono	0544 543 724
SERW	Sito web	<a href="https://museiravenna.cultura.gov.it/">https://museiravenna.cultura.gov.it/</a>
SERF	Social network	<a href="https://www.facebook.com/museiravenna/">https://www.facebook.com/museiravenna/</a>
SERE	Indirizzo email	mn-ra@cultura.gov.it

PB	PUBBLICAZIONI E CATALOGHI
PBC	PUBBLICAZIONI E CATALOGHI

PBCC	Cataloghi	Rizzardi C. (a cura di), I tessuti copti del Museo Nazionale di Ravenna, Roma, 1993.
PBCC	Cataloghi	Martini L. (a cura di), Avori bizantini e medievali nel Museo Nazionale di Ravenna, Ravenna, 1990.

PBCC Cataloghi

Martini L. (a cura di), Piccoli bronzi e placchette del Museo Nazionale di Ravenna, Ravenna, 1985.

DO DOCUMENTAZIONE ALLEGATA

DOF DOCUMENTAZIONE FOTOGRAFICA

DOFO Documentazione fotografica/ nome file



DOFD Didascalia

Ingresso alla basilica di San Vitale

DOF DOCUMENTAZIONE FOTOGRAFICA

DOFO Documentazione fotografica/ nome file



DOFD Didascalia

Ingresso al Museo Nazionale

DOF DOCUMENTAZIONE FOTOGRAFICA

DOFO Documentazione fotografica/ nome file



DOFD Didascalia

Capitello

DOF DOCUMENTAZIONE FOTOGRAFICA

DOFO Documentazione fotografica/ nome file



DOFD Didascalia

Bassorilievo con Apoteosi di Augusto, I sec.

DOF DOCUMENTAZIONE FOTOGRAFICA

DOFO Documentazione fotografica/ nome file



DOF DOCUMENTAZIONE FOTOGRAFICA

DOFO Documentazione fotografica/ nome file



DOF DOCUMENTAZIONE FOTOGRAFICA

DOFO Documentazione fotografica/ nome file



DOFD Didascalia Mosaico con La Danza delle Stagioni

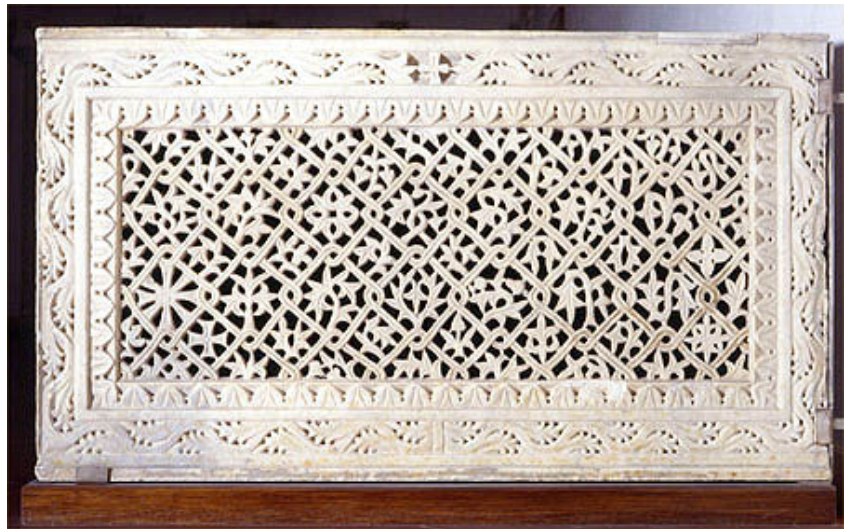
DOF DOCUMENTAZIONE FOTOGRAFICA

DOFO Documentazione fotografica/ nome file



DOF DOCUMENTAZIONE FOTOGRAFICA

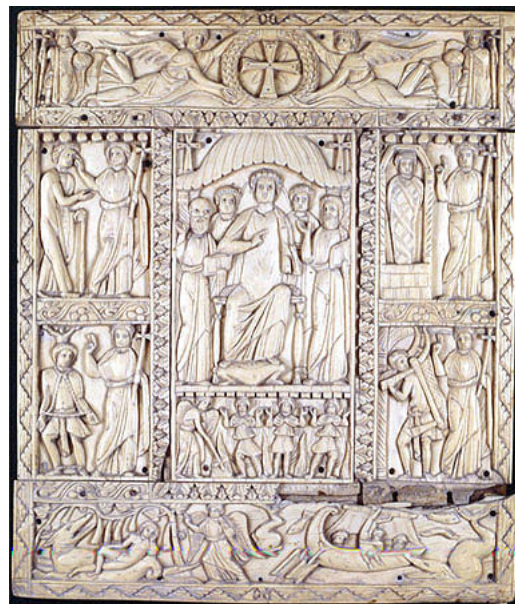
DOFO Documentazione fotografica/ nome file



DOFD Didascalia Pluteo

DOF DOCUMENTAZIONE FOTOGRAFICA

DOFO Documentazione fotografica/ nome file



DOFD Didascalia Dittico di Murano, Egitto, VI sec.

DOF DOCUMENTAZIONE FOTOGRAFICA

DOFO Documentazione fotografica/ nome file



BIL	Citazione completa	Parisini S. (a cura di), Per antiche vie: guida al Parco Archeologico dell'Alto Adriatico, Bologna, Editrice Compositori, 2014, pp. 18-20.
BIL	Citazione completa	Orsini B. (a cura di), Le lacrime delle ninfe: tesori d'ambra nei musei dell'Emilia-Romagna, Bologna, Compositori, 2010, p. 287.
BIL	Citazione completa	Martini L., Antichi tessuti nel Museo Nazionale di Ravenna dalle acquisizioni classensi al collezionismo ottocentesco, in Il filo della storia: tessuti antichi in Emilia-Romagna, Istituto per i beni artistici culturali e naturali della Regione Emilia-Romagna Bologna, CLUEB, 2005, pp. 187-192.
BIL	Citazione completa	Martini L., La collezione delle icone del Museo nazionale di Ravenna, in Il velo tra Oriente e Occidente, Roma, Novamusa, 2003?, pp. 51-60.
BIL	Citazione completa	Lenzi F., Museo Nazionale, in Musei in Emilia Romagna, Bologna, Compositori, 2000, p. 155, n. 24.
BIL	Citazione completa	Martini L., Il Museo Nazionale di Ravenna: le raccolte artistiche, in "Museo Informa", III, 5, 1999, p.4.
BIL	Citazione completa	Museo Nazionale, in Zannier I. (a cura di), Viaggio nei musei della provincia di Ravenna, Ravenna, Longo, 1995, p. 38.
BIL	Citazione completa	Iannucci A.M., Martini L., Museo Nazionale di Ravenna, Roma, 1993.