



ID Samira: 264255  
 Tipo scheda: F  
 ID Contenitore: LC-00128  
 Denominazione: Biblioteca Scientifica Carlo Livi e Archivio dell'ex Ospedale Psichiatrico San Lazzaro  
 Numero di catalogo generale: RESL1392  
 Definizione dell'oggetto: positivo  
 Identificazione: Reggio Emilia - Ospedale Psichiatrico San Lazzaro - Manufatti

CD	CODICI	
TSK	Tipo scheda	F
NCT	CODICE UNIVOCO	
NCTN	Numero di catalogo generale	RESL1392
OG	OGGETTO	
OGT	OGGETTO	
OGTD	Definizione dell'oggetto	positivo
SG	SOGGETTO	
SGT	SOGGETTO	
SGTI	Identificazione	Reggio Emilia - Ospedale Psichiatrico San Lazzaro - Manufatti
SGTD	Indicazioni sul soggetto	Piatto in ceramica da muro con rocca di Canossa e decori "Ars Canusina"
LC	LOCALIZZAZIONE	
PVC	LOCALIZZAZIONE GEOGRAFICO-AMMINISTRATIVA ATTUALE	
PVCP	Provincia	RE
PVCC	Comune	Reggio Emilia
LDC	COLLOCAZIONE SPECIFICA	
LDCN	Denominazione	Biblioteca Scientifica Carlo Livi e Archivio dell'ex Ospedale Psichiatrico San Lazzaro

LDCU Denominazione spazio  
viabilistico Via Giovanni Amendola, 2

**UB UBICAZIONE E DATI PATRIMONIALI**

**INV INVENTARIO**

INVN Numero inventario  
generale RESL1392

**LR LUOGO E DATA DELLA RIPRESA**

**LRC LOCALIZZAZIONE**

LRCS Stato Italia

LRCP Provincia RE

LRCC Comune Reggio Emilia

**DT CRONOLOGIA**

**DTZ CRONOLOGIA GENERICA**

DTZG Secolo XX

**DTS CRONOLOGIA SPECIFICA**

DTSI Da 1933

DTSF A 1938

**AU DEFINIZIONE CULTURALE**

**AUF AUTORE DELLA FOTOGRAFIA**

AUFN Nome scelto (autore  
personale) Badodi Dante

AUFA Dati anagrafici / estremi  
cronologici notizie 1920-1938

AUFH Sigla per citazione 30694805

**MT DATI TECNICI**

MTX Indicazione di colore BN

MTC Materia e tecnica gelatina/ carta

**MIS MISURE**

MISO Tipo misure supporto primario

MISU Unità di misura mm

MISA Altezza 175

MISL Larghezza 237

MIS MISURE

MISO Tipo misure supporto secondario

MISU Unità di misura mm

MISA Altezza 237

MISL Larghezza 320

FRM Formato 12x18

DA DATI ANALITICI

ISR ISCRIZIONI

ISRS Tecnica di scrittura A inchiostro bianco

ISRP Posizione Supporto secondario : recto : in alto

ISRI Trascrizione ARS CANUSINA - Lavori eseguiti

ISR ISCRIZIONI

ISRS Tecnica di scrittura A inchiostro bianco

ISRP Posizione Supporto secondario : recto : In basso al centro

ISRI Trascrizione CERAMICHE

ISR ISCRIZIONI

ISRS Tecnica di scrittura A inchiostro bianco

ISRP Posizione Supporto secondario : recto : In basso al centro

ISRI Trascrizione CERAMICHE

DSO Indicazioni sull'oggetto

Fotografia in album 23,7x32 cm. di cuoio sbalzato con scritta centrale "ARS CANUSINA" in cornice dorata e il marchio dell'Ars Canusina: il monogramma di Matilde di Canossa, contenente dentro le due anse della M lo stemma della città di Reggio Emilia e quello della famiglia Canossa (un cane con un osso in bocca). Sulla quarta di copertina incisione su cuoio del paesaggio col castello di Canossa. La fotografia è incollata su cartoncino marrone con due fori al lato sinistro, rilegato con cordino in cuoio. All'interno della copertina un'etichetta con la scritta: Istituto

Psichiatrico San Lazzaro - Reggio Emilia | Colonia Scuola "Antonio Marro" | "Ars Canusina"

NSC      Notizie storico-critiche

L'album che raccoglie la fotografia vuole celebrare la produzione di manufatti in Ars Canusina - stoffe, ceramiche e cuoi - degli studenti della Colonia Scuola "Antonio Marro" dell'Istituto Psichiatrico San Lazzaro

DO      FONTI E DOCUMENTI DI RIFERIMENTO

FTA      DOCUMENTAZIONE FOTOGRAFICA

FTAX    Genere                      fotografie allegate

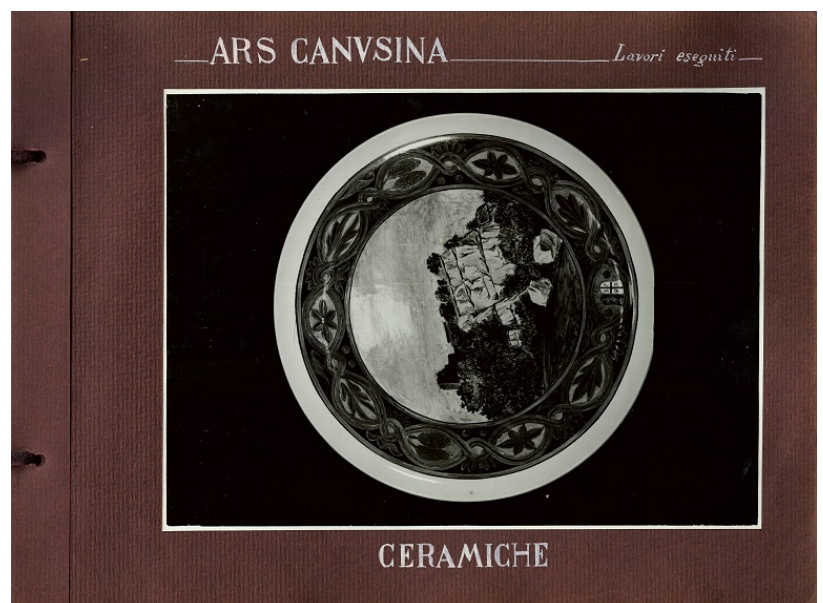
FTAZ    Nome File



FTA      DOCUMENTAZIONE FOTOGRAFICA

FTAX    Genere                      fotografie allegate

FTAZ    Nome File



FTA      DOCUMENTAZIONE FOTOGRAFICA

FTAX Genere fotografie allegate

FTAZ Nome File



FTA DOCUMENTAZIONE FOTOGRAFICA

FTAX Genere fotografie allegate

FTAZ Nome File



BIB BIBLIOGRAFIA

BIBA Autore Bertolani Del Rio M.

BIBD Anno di edizione 1935

BIBH Sigla per citazione S28/00001166

BIB BIBLIOGRAFIA

BIBX Genere bibliografia specifica

BIBA	Autore	Bertolani Del Rio M.
BIBD	Anno di edizione	1933
BIBH	Sigla per citazione	00044649

**BIB BIBLIOGRAFIA**

BIBX	Genere	bibliografia specifica
BIBA	Autore	Bertolani Del Rio M.
BIBD	Anno di edizione	1938
BIBH	Sigla per citazione	00043755

**BIB BIBLIOGRAFIA**

BIBX	Genere	bibliografia specifica
BIBA	Autore	Guicciardi Fiastrì, V.
BIBD	Anno di edizione	1928-1945
BIBH	Sigla per citazione	00044711

**CM COMPILAZIONE**

**CMP COMPILAZIONE**

CMPD	Data	2020
CMPN	Nome	Katia Mazzoni