

ID Samira: 264231  
 Tipo scheda: F  
 ID Contenitore: LC-00128  
 Denominazione: Biblioteca Scientifica Carlo Livi e Archivio dell'ex Ospedale Psichiatrico San Lazzaro  
 Numero di catalogo generale: RESL1388  
 Definizione dell'oggetto: positivo  
 Identificazione: Reggio Emilia - Ospedale Psichiatrico San Lazzaro - Manufatti

CD	CODICI	
TSK	Tipo scheda	F
NCT	CODICE UNIVOCO	
NCTN	Numero di catalogo generale	RESL1388
OG	OGGETTO	
OGT	OGGETTO	
OGTD	Definizione dell'oggetto	positivo
SG	SOGGETTO	
SGT	SOGGETTO	
SGTI	Identificazione	Reggio Emilia - Ospedale Psichiatrico San Lazzaro - Manufatti
SGTD	Indicazioni sul soggetto	Paramenti liturgici (piantina, stola, borsa) con ricamo chiaro "Ars Canusina"
LC	LOCALIZZAZIONE	
PVC	LOCALIZZAZIONE GEOGRAFICO-AMMINISTRATIVA ATTUALE	
PVCP	Provincia	RE
PVCC	Comune	Reggio Emilia
LDC	COLLOCAZIONE SPECIFICA	
LDCN	Denominazione	Biblioteca Scientifica Carlo Livi e Archivio dell'ex Ospedale Psichiatrico San Lazzaro

LDCU	Denominazione spazio viabilistico	Via Giovanni Amendola, 2
------	--------------------------------------	--------------------------

**UB UBICAZIONE E DATI PATRIMONIALI****INV INVENTARIO**

INVN	Numero inventario generale	RESL1388
------	-------------------------------	----------

**LR LUOGO E DATA DELLA RIPRESA****LRC LOCALIZZAZIONE**

LRCS	Stato	Italia
LRCP	Provincia	RE
LRCC	Comune	Reggio Emilia

**DT CRONOLOGIA****DTZ CRONOLOGIA GENERICA**

DTZG	Secolo	XX
------	--------	----

**DTS CRONOLOGIA SPECIFICA**

DTSI	Da	1933
DTSF	A	1938

**AU DEFINIZIONE CULTURALE****AUF AUTORE DELLA FOTOGRAFIA**

AUFN	Nome scelto (autore personale)	Badodi Dante
AUFA	Dati anagrafici / estremi cronologici	notizie 1920-1938
AUFH	Sigla per citazione	30694805

**MT DATI TECNICI**

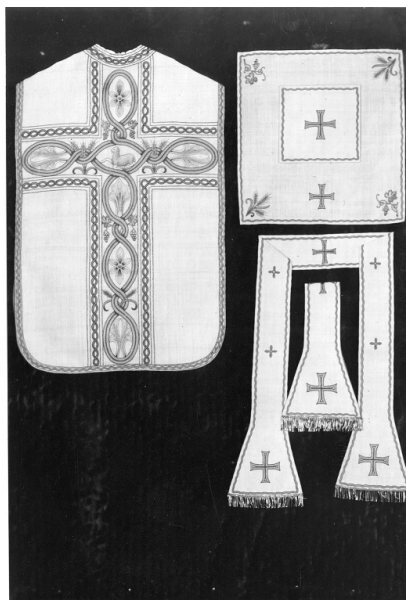
MTX	Indicazione di colore	BN
MTC	Materia e tecnica	gelatina/ carta

**MIS MISURE**

MISO	Tipo misure	supporto primario
MISU	Unità di misura	mm

MISA	Altezza	126
MISL	Larghezza	90
MIS	MISURE	
MISO	Tipo misure	supporto secondario
MISU	Unità di misura	mm
MISA	Altezza	237
MISL	Larghezza	320
FRM	Formato	12x9
DA	DATI ANALITICI	
DSO	Indicazioni sull'oggetto	Fotografia in album 23,7x32 cm. di cuoio sbalzato con scritta centrale "ARS CANUSINA" in cornice dorata e il marchio dell'Ars Canusina: il monogramma di Matilde di Canossa, contenente dentro le due anse della M lo stemma della città di Reggio Emilia e quello della famiglia Canossa (un cane con un osso in bocca). Sulla quarta di copertina incisione su cuoio del paesaggio col castello di Canossa. La fotografia è incollata con altre due su cartoncino marrone con due fori al lato sinistro, rilegato con cordino in cuoio. All'interno della copertina un'etichetta con la scritta: Istituto Psichiatrico San Lazzaro - Reggio Emilia   Colonia Scuola "Antonio Marro"   "Ars Canusina"
NSC	Notizie storico-critiche	L'album che raccoglie la fotografia vuole celebrare la produzione di manufatti in Ars Canusina - stoffe, ceramiche e cuoi - degli studenti della Colonia Scuola "Antonio Marro" dell'Istituto Psichiatrico San Lazzaro
DO	FONTI E DOCUMENTI DI RIFERIMENTO	
FTA	DOCUMENTAZIONE FOTOGRAFICA	
FTAX	Genere	fotografie allegate

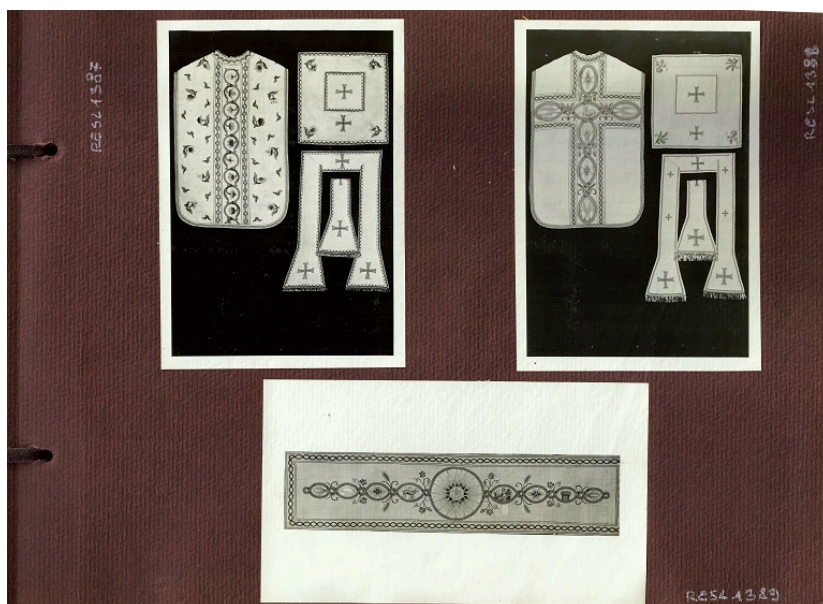
FTAZ Nome File



FTA DOCUMENTAZIONE FOTOGRAFICA

FTAX Genere fotografie allegate

FTAZ Nome File



FTA DOCUMENTAZIONE FOTOGRAFICA

FTAX Genere fotografie allegate

FTAZ Nome File



FTA DOCUMENTAZIONE FOTOGRAFICA

FTAX Genere fotografie allegate

FTAZ Nome File



BIB BIBLIOGRAFIA

BIBA Autore Bertolani Del Rio M.

BIBD Anno di edizione 1935

BIBH Sigla per citazione S28/00001166

BIB BIBLIOGRAFIA

BIBX Genere bibliografia specifica

BIBA Autore Bertolani Del Rio M.

BIBD Anno di edizione 1933

BIBH Sigla per citazione 00044649

**BIB BIBLIOGRAFIA**

BIBX Genere bibliografia specifica

BIBA Autore Bertolani Del Rio M.

BIBD Anno di edizione 1938

BIBH Sigla per citazione 00043755

**BIB BIBLIOGRAFIA**

BIBX Genere bibliografia specifica

BIBA Autore Guicciardi Fiastrì, V.

BIBD Anno di edizione 1928-1945

BIBH Sigla per citazione 00044711

**CM COMPILAZIONE**

**CMP COMPILAZIONE**

CMPD Data 2020

CMPN Nome Katia Mazzoni