



Identificativo Samira: 262984  
 Codice regione: 08  
 Numero catalogo generale: FGs00138  
 ID Contenitore: MO019  
 Definizione: stampa

CD		CODICI	
TSK	Tipo scheda	S	
NCT		CODICE UNIVOCO	
NCTN	Numero catalogo generale	FGs00138	
OG		OGGETTO	
OGT		OGGETTO	
OGTD	Definizione	stampa	
SGT		SOGGETTO	
SGTT	Titolo	Due donne nude (Nudi di donne)	
LC		LOCALIZZAZIONE GEOGRAFICO-AMMINISTRATIVA	
PVC		LOCALIZZAZIONE GEOGRAFICO-AMMINISTRATIVA ATTUALE	
PVCP	Provincia	MO	
PVCC	Comune	Modena	
LDC		COLLOCAZIONE SPECIFICA	
LDCN	Denominazione	Museo Civico di Modena	
LDCC	Complesso monumentale di appartenenza	Palazzo dei Musei	
LDCU	Denominazione spazio viabilistico	Largo Porta S.Agostino, 337	

LDCM Denominazione raccolta Gipsoteca Giuseppe Graziosi

UB	UBICAZIONE E DATI PATRIMONIALI	
INV	INVENTARIO DI MUSEO O DI SOPRINTENDENZA	
INVN	Numero	F.G.s.138
DT	CRONOLOGIA	
DTZ	CRONOLOGIA GENERICA	
DTZG	Secolo	sec. XX
DTS	CRONOLOGIA SPECIFICA	
DTSI	Da	1925
DTSF	A	1925
DTM	Motivazione cronologica	documentazione
AU	DEFINIZIONE CULTURALE	
AUT	AUTORE	
AUTN	Nome scelto	Graziosi Giuseppe
AUTA	Dati anagrafici	1879/ 1942
MT	DATI TECNICI	
MTC	Materia e tecnica	carta bianca ingiallita/ litografia
MIS	MISURE	
MISU	Unità	mm
MISA	Altezza	566
MISL	Larghezza	425
MISV	Varie	Impressione: mm 566x425; foglio: mm 700x540
CO	CONSERVAZIONE	
STC	STATO DI CONSERVAZIONE	
STCC	Stato di conservazione	buono
DA	DATI ANALITICI	
DES	DESCRIZIONE	
DESS	Indicazioni sul soggetto	Nudi

NSC Notizie storico critiche

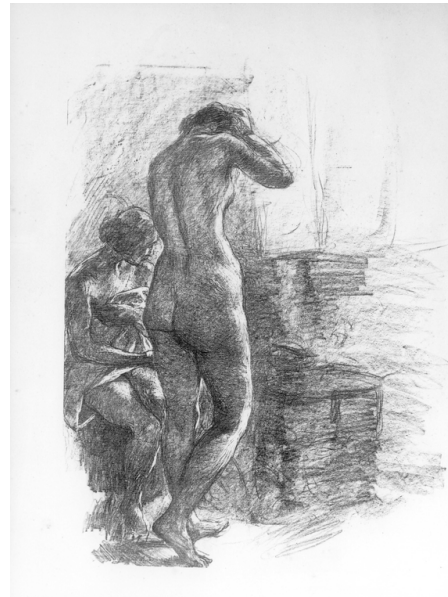
G. Guandalini data la litografia, dapprima, 1925 (Grafica..., 1975, p. 80, n. 70, fig. 61), poi 1910 ante per la vicinanza con il dipinto 'Nudo femminile alla finestra', conservato in collezione privata a Modena (La Gipsoteca..., 1984, p. 254, n. 69 e p. 108, tav. V); F. Petrucci preferisce collocarla nel decennio compreso tra il 1920 ed il 1930 (Giuseppe Graziosi..., 1998, pp. 124, 129, n. 78). La figura seduta compare con alcune varianti nella s.139. Si segnalano due esemplari conservati rispettivamente al Museo Civico di Modena (s.138) e alla Galleria d'Arte Moderna di Firenze.

DO FONTI E DOCUMENTI DI RIFERIMENTO

FTA DOCUMENTAZIONE FOTOGRAFICA

FTAX Genere documentazione esistente

FTAZ Nome File



MST MOSTRE

MSTL Luogo Firenze

MSTD Data 1998

CM COMPILAZIONE

CMP COMPILAZIONE

CMPD Data 2018

CMPN Nome Stefani C.