

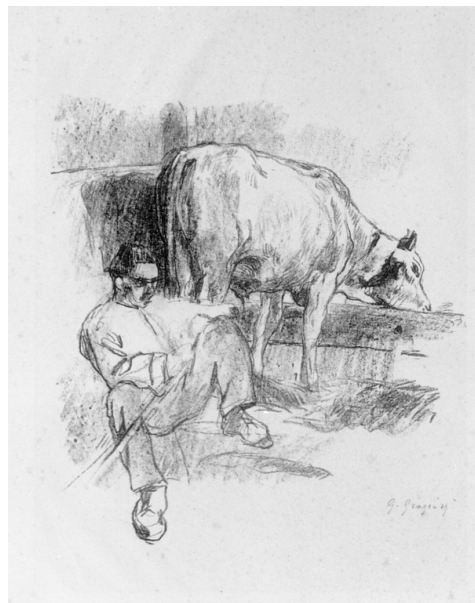
| CD   | CODICI   |  |
|------|--|--|
| TSK  | Tipo scheda                                      | S  |
| NCT  | CODICE UNIVOCO                                   |  |
| NCTN | Numero catalogo generale                         | FGs00060                                 |
| OG   | OGGETTO  |  |
| OGT  | OGGETTO  |  |
| OGTD | Definizione                                      | stampa                                   |
| SGT  | SOGGETTO   |  |
| SGTT | Titolo   | Contadino seduto e mucca alla mangiatoia |
| LC   | LOCALIZZAZIONE GEOGRAFICO-AMMINISTRATIVA         |  |
| PVC  | LOCALIZZAZIONE GEOGRAFICO-AMMINISTRATIVA ATTUALE |  |
| PVCP | Provincia  | MO                                       |
| PVCC | Comune   | Modena                                   |
| LDC  | COLLOCAZIONE SPECIFICA                           |  |

|      |   |   |
|------|---|---|
| LDCN | Denominazione                           | Museo Civico di Modena  |
| LDCC | Complesso monumentale di appartenenza   | Palazzo dei Musei   |
| LDCM | Denominazione raccolta                  | Gipsoteca Giuseppe Graziosi   |
| UB   | UBICAZIONE E DATI PATRIMONIALI          |   |
| INV  | INVENTARIO DI MUSEO O DI SOPRINTENDENZA |   |
| INVN | Numero                                  | F.G.s.60  |
| DT   | CRONOLOGIA                              |   |
| DTZ  | CRONOLOGIA GENERICA                     |   |
| DTZG | Secolo                                  | sec. XX   |
| DTS  | CRONOLOGIA SPECIFICA                    |   |
| DTSI | Da                                      | 1912  |
| DTSF | A                                       | 1915  |
| AU   | DEFINIZIONE CULTURALE                   |   |
| AUT  | AUTORE                                  |   |
| AUTN | Nome scelto                             | Graziosi Giuseppe   |
| AUTA | Dati anagrafici                         | 1879/ 1942  |
| AUTH | Sigla per citazione                     | S08/00005714  |
| MT   | DATI TECNICI                            |   |
| MTC  | Materia e tecnica                       | carta giallina/ litografia  |
| MIS  | MISURE                                  |   |
| MISU | Unità                                   | mm  |
| MISA | Altezza                                 | 340   |
| MISL | Larghezza                               | 315   |
| DA   | DATI ANALITICI                          |   |
| DES  | DESCRIZIONE                             |   |
| DESS | Indicazioni sul soggetto                | Interni   |
| NSC  | Notizie storico critiche                | In precedenza la litografia è stata riferita al 1910 dalla Guandalini (Grafica ... 1975). |

|     |                                  |  |
|-----|----------------------------------|--|
| DO  | FONTI E DOCUMENTI DI RIFERIMENTO |  |
| FTA | DOCUMENTAZIONE FOTOGRAFICA       |  |

|      |        |                          |
|------|--------|--------------------------|
| FTAX | Genere | documentazione esistente |
|------|--------|--------------------------|

|      |           |  |
|------|-----------|--|
| FTAZ | Nome File |  |
|------|-----------|--|



|     |              |  |
|-----|--------------|--|
| CM  | COMPILAZIONE |  |
| CMP | COMPILAZIONE |  |

|      |      |      |
|------|------|------|
| CMPD | Data | 2018 |
|------|------|------|

|      |      |            |
|------|------|------------|
| CMPN | Nome | Stefani C. |
|------|------|------------|