

ID Samira: 262397

Tipo scheda: F

ID Contenitore: LC-00128

Denominazione: Biblioteca Scientifica Carlo Livi e Archivio dell'ex Ospedale Psichiatrico San Lazzaro

Numero di catalogo generale: RESL1359

Definizione dell'oggetto: positivo

Identificazione: Reggio Emilia - Ospedale Psichiatrico San Lazzaro - Edifici - Interni

CD	CODICI	
TSK	Tipo scheda	F
NCT	CODICE UNIVOCO	
NCTN	Numero di catalogo generale	RESL1359
RV	RELAZIONI	
ROZ	Altre relazioni	RESL1158
ROZ	Altre relazioni	RESL1159
ROZ	Altre relazioni	RESL1160
OG	OGGETTO	
OGT	OGGETTO	
OGTD	Definizione dell'oggetto	positivo
SG	SOGGETTO	
SGT	SOGGETTO	
SGTI	Identificazione	Reggio Emilia - Ospedale Psichiatrico San Lazzaro - Edifici - Interni
SGTD	Indicazioni sul soggetto	Fotomontaggio di tre immagini di accumulatori, officina elettrica e caldaia a vapore del San Lazzaro.
SGL	TITOLO	
LC	LOCALIZZAZIONE	
PVC	LOCALIZZAZIONE GEOGRAFICO-AMMINISTRATIVA ATTUALE	

PVCP	Provincia	RE
PVCC	Comune	Reggio Emilia
LDC	COLLOCAZIONE SPECIFICA	
LDCN	Denominazione	Biblioteca Scientifica Carlo Livi e Archivio dell'ex Ospedale Psichiatrico San Lazzaro
LDCU	Denominazione spazio viabilistico	Via Giovanni Amendola, 2
UB	UBICAZIONE E DATI PATRIMONIALI	
INV	INVENTARIO	
INVN	Numero inventario generale	RESL1359
LR	LUOGO E DATA DELLA RIPRESA	
LRC	LOCALIZZAZIONE	
LRCS	Stato	Italia
LRCP	Provincia	RE
LRCC	Comune	Reggio Emilia
DT	CRONOLOGIA	
DTZ	CRONOLOGIA GENERICA	
DTZG	Secolo	XX
DTS	CRONOLOGIA SPECIFICA	
DTSI	Da	1900
DTSF	A	1910
AU	DEFINIZIONE CULTURALE	
AUF	AUTORE DELLA FOTOGRAFIA	
AUFN	Nome scelto (autore personale)	Fantuzzi Giuseppe
AUFA	Dati anagrafici / estremi cronologici	1859/ 1915
AUFH	Sigla per citazione	30694710
MT	DATI TECNICI	

MTX	Indicazione di colore	BN
MTC	Materia e tecnica	gelatina/ carta
MIS	MISURE	
MISO	Tipo misure	supporto primario
MISU	Unità di misura	mm
MISA	Altezza	298
MISL	Larghezza	290
MIS	MISURE	
MISO	Tipo misure	supporto secondario
MISU	Unità di misura	mm
MISA	Altezza	308
MISL	Larghezza	246
MISS	Spessore	2
MIS	MISURE	
MISO	Tipo misure	immagine visibile
MISU	Unità di misura	mm
MISA	Altezza	240
MISL	Larghezza	198
FRM	Formato	25x18
DA	DATI ANALITICI	
STM	STEMMI/MARCHI/TIMBRI	
STMC	Classe di appartenenza	marchio
STMP	Posizione	Sul supporto primario : recto : in basso a destra
STMD	Descrizione	Timbro a secco: G. Fantuzzi REGGIO EMILIA
DSO	Indicazioni sull'oggetto	Fotografia su supporto di cartone marrone, sul retro del quale si trova un'altra fotografia con un effetto fronte/retro.

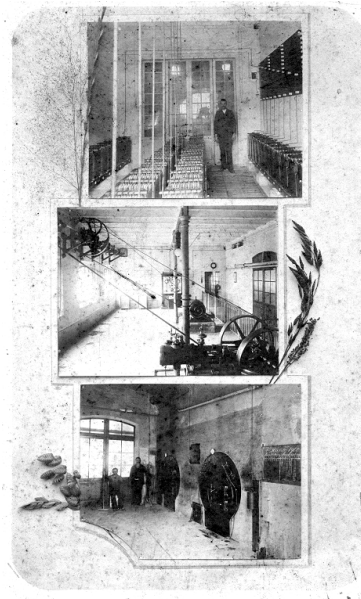
NSC	Notizie storico-critiche	Fotografia stampata per essere inserita in un espositore per uno stand da fiera realizzato per l'Esposizione mondiale di Bruxelles del 1910 (come documentato da fotografie RESL1158 a RESL1160), pubblicata anche in una monografia del 1900 (vedi bibliografia specifica)
-----	--------------------------	---

DO FONTE E DOCUMENTI DI RIFERIMENTO

FTA DOCUMENTAZIONE FOTOGRAFICA

FTAX	Genere	documentazione allegata
------	--------	-------------------------

FTAZ	Nome File
------	-----------



BIB BIBLIOGRAFIA

BIBD	Anno di edizione	1993
------	------------------	------

BIBH	Sigla per citazione	00043654
------	---------------------	----------

BIB BIBLIOGRAFIA

BIBD	Anno di edizione	2005
------	------------------	------

BIBH	Sigla per citazione	00043655
------	---------------------	----------

BIB BIBLIOGRAFIA

BIBA	Autore	AA.VV.
------	--------	--------

BIBD	Anno di edizione	1980
------	------------------	------

BIBH	Sigla per citazione	00043759
------	---------------------	----------

BIB BIBLIOGRAFIA

BIBX	Genere	bibliografia specifica
------	--------	------------------------

BIBA	Autore	Tamburini A.
BIBD	Anno di edizione	1900
BIBH	Sigla per citazione	S28/00001161
BIBI	V., tavv., figg.	Tav. IV

CM COMPILAZIONE

CMP COMPILAZIONE

CMPD Data 2020

CMPN Nome Katia Mazzoni