

ID Samira: 262212
 Numero catalogo generale: 00000059
 Definizione: dipinto
 Titolo dell'opera: Ritratto di Vincenzo Muccioli
 Identificazione del soggetto: ritratto di Vincenzo Muccioli
 Provincia: RN
 Comune: Rimini

CD	CODICI	
TSK	Tipo scheda	OAC
NCT	CODICE UNIVOCO	
NCTN	Numero catalogo generale	00000059
AU	DEFINIZIONE CULTURALE	
AUT	AUTORE	
AUTN	Nome scelto	Yan Pei-Ming
OG	OGGETTO	
OGT	OGGETTO	
SGT	IDENTIFICAZIONE TITOLO/SOGGETTO	
SGTI	Identificazione del soggetto	ritratto di Vincenzo Muccioli
LC	LOCALIZZAZIONE	
PVC	LOCALIZZAZIONE GEOGRAFICO-AMMINISTRATIVA ATTUALE	
PVCC	Comune	Rimini
PVCL	Località	Rimini
LDC	COLLOCAZIONE SPECIFICA	
LDCT	Tipologia	museo
LDCQ	Qualificazione	comunale

LDCN	Denominazione	Palazzi dell'Arte Rimini
LDCM	Denominazione raccolta	Collezione Fondazione San Patrignano
LDCS	Specifiche	sala 2, n. 20

DT CRONOLOGIA

DTZ CRONOLOGIA GENERICA

DTZG Secolo sec. XXI

DTS CRONOLOGIA SPECIFICA

DTSI Da 2018

DTSF A 2018

MT DATI TECNICI

MTC MATERIALI/ALLESTIMENTO

MTCI Materiali, tecniche,
strumentazione tela/ pittura a olio

MIS MISURE

MISU Unità cm

DA DATI ANALITICI

NSC Notizie storico-critiche

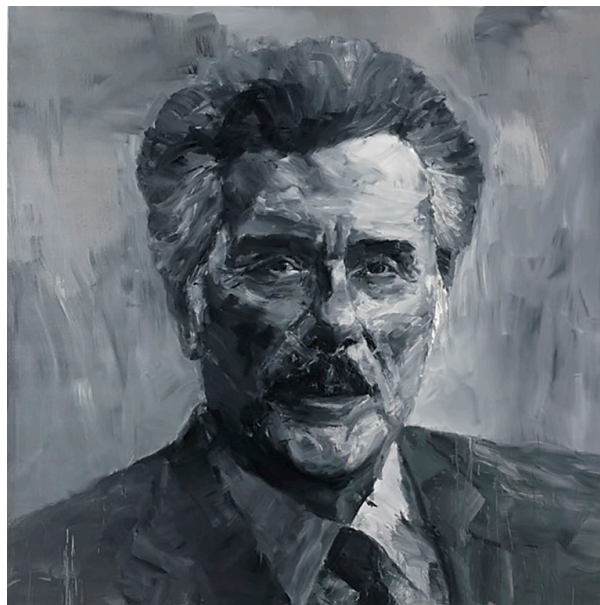
Yan Pei-Ming è nato a Shanghai nel 1960, vive e lavora a Digione, in Francia. Cresciuto sotto il clima della rivoluzione cinese durante la quale radicali cambiamenti civili e politici hanno segnato la sua giovinezza, si trasferisce nel 1981 a Digione, dove nel corso dei due decenni successivi costruisce la sua carriera artistica. Riconosciuto a livello internazionale per i suoi grandi ritratti ispirati alla storia culturale cinese e alla tradizione della ritrattistica occidentale, l'artista raffigura soprattutto celebri icone e figure storiche (come Mao Zedong, Bruce Lee e Barack Obama) che hanno esercitato influenze profonde su di lui e sui suoi contemporanei. L'artista riesce a sfruttare l'alone pop dei soggetti che sceglie, cercando di restituire un'immagine comunicativa che vale in ogni luogo e tempo. Eseguiti con energia e immaginazione, i ritratti espressionistici di Yan Pei-Ming sono composti da pennellate lunghe e veloci, quasi violente, e una palette prevalentemente monocromatica con occasionali tocchi di rosso scuro, sfruttando una tecnica che fa eco all'acquerello cinese ma anche alla classica pittura europea a olio. (PART-Guida alla mostra)

DO FONTI E DOCUMENTI DI RIFERIMENTO

FTA DOCUMENTAZIONE FOTOGRAFICA

FTAX Genere documentazione allegata

FTAZ Nome File



BIB BIBLIOGRAFIA

BIBF	Tipo	catalogo
BIBD	Anno di edizione	2020
BIBH	Sigla per citazione	00044652
BIBN	V., pp., nn.	p. 134

MST MOSTRE

MSTT	Titolo	La collezione di San Patrignano. Work in progress
MSTL	Luogo	Milano
MSTL	Luogo	Roma
MSTM	Sede	Triennale Milano
MSTM	Sede	MAXXI
MSTD	Data	16/03 - 02/04/2018
MSTD	Data	26/09 - 07/10/2018

CM COMPILAZIONE