

ID Samira: 262060
 Tipo scheda: OA
 ID Contenitore: BO050
 Località: Imola
 Contenitore: Museo San Domenico
 Numero di catalogo generale: 00000355
 Oggetto: dipinto
 Soggetto: donna che legge
 Autore: Cantatore Domenico

CD	CODICI	
TSK	Tipo scheda	OA
NCT	CODICE UNIVOCO	
NCTN	Numero di catalogo generale	00000355
OG	OGGETTO	
OGT	OGGETTO	
OGTD	Oggetto	dipinto
SGT	SOGGETTO	
SGTI	Soggetto	donna che legge
LC	LOCALIZZAZIONE GEOGRAFICO-AMMINISTRATIVA	
PVC	LOCALIZZAZIONE GEOGRAFICO-AMMINISTRATIVA	
PVCR	Regione	Emilia-Romagna
PVCP	Provincia	BO
PVCC	Comune	Imola
PVCL	Località	Imola
LDC	COLLOCAZIONE SPECIFICA	
LDCN	Contenitore	Museo San Domenico
LDCU	Denominazione spazio viabilistico	Via Sacchi, 4

UB	UBICAZIONE E DATI PATRIMONIALI	
INV	INVENTARIO DI MUSEO O SOPRINTENDENZA	
INVN	Numero	355
DT	CRONOLOGIA	
DTZ	CRONOLOGIA GENERICA	
DTZG	Secolo	sec. XX
DTS	CRONOLOGIA SPECIFICA	
DTSI	Da	1946
DTSF	A	1947
AU	DEFINIZIONE CULTURALE	
AUT	AUTORE	
AUTR	Riferimento all'intervento	esecutore
AUTN	Autore	Cantatore Domenico
AUTA	Dati anagrafici / estremi cronologici	1906/ 1998
MT	DATI TECNICI	
MTC	Materia e tecnica	tela/ pittura a olio
MIS	MISURE DEL MANUFATTO	
MISU	Unità	cm
MISA	Altezza	70
MISL	Larghezza	50
CO	CONSERVAZIONE	
STC	STATO DI CONSERVAZIONE	
STCC	Stato di conservazione	buono
DA	DATI ANALITICI	
DES	DESCRIZIONE	
DESO	Indicazioni sull'oggetto	Dipinto a olio su tela raffigurante il busto di una donna seduta su una sedia, mentre legge un libro. La donna è girata di tre quarti verso sinistra e tiene il braccio destro, quello dove tiene il libro, poggiato sulla sedia. Il quadro è quasi monocromatico, giocato sulle tonalità del blu, compresa la parete di fondo.

DESS Indicazioni sul soggetto Interno. Figure: donna. Oggetti: libro; sedia.

ISR ISCRIZIONI

ISRC Classe di appartenenza firma

ISRP Posizione in basso a destra

ISRI Trascrizione Cantatore

NSC Notizie storico-critiche

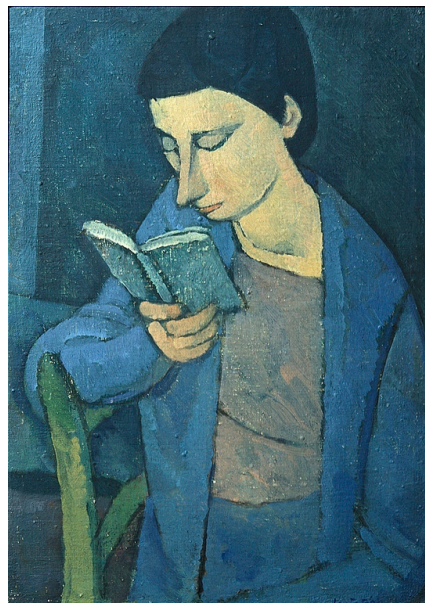
L'opera è riconducibile agli anni 1946-1947 quando l'artista risente dell'influenza dell'arte di Picasso. Sono gli anni nei quali si dibatte sulla funzione sociale dell'arte, sui temi del realismo, e Cantore si orienta verso un recupero delle sue radici culturali. Il dipinto è la rappresentazione di una realtà colta nei suoi aspetti più usuali e quotidiani. La pittura si fa più spoglia, quasi povera nella ricerca dell'essenzialità, nell'evocazione di un mondo di memorie della sua terra.

DO FONTI E DOCUMENTI DI RIFERIMENTO

FTA DOCUMENTAZIONE FOTOGRAFICA

FTAX Genere documentazione allegata

FTAZ Nome file



BIB BIBLIOGRAFIA

BIBX Genere bibliografia di confronto

BIBD Anno di edizione 1968

BIBH Sigla per citazione 00044675

BIB BIBLIOGRAFIA

BIBX Genere bibliografia di confronto

BIBD	Anno di edizione	1977
BIBH	Sigla per citazione	00044676

BIB BIBLIOGRAFIA

BIBX	Genere	bibliografia specifica
BIBD	Anno di edizione	1988
BIBH	Sigla per citazione	00041203
BIBN	V., pp., nn.	pp. 276-277, n. 87

BIB BIBLIOGRAFIA

BIBX	Genere	bibliografia specifica
BIBD	Anno di edizione	2017
BIBH	Sigla per citazione	00044653
BIBN	V., pp., nn.	p. 163, n. 26

CM COMPILAZIONE

CMP COMPILAZIONE

CMPD	Data	2020
CMPN	Nome	Salimbeni, Barbara

FUR Funzionario responsabile Orsi, Oriana