



Identificativo Samira: 261903  
 Codice regione: 08  
 Numero catalogo generale: RA000047  
 ID Contenitore: FC043  
 Definizione: stampa

CD		CODICI	
TSK	Tipo scheda	S	
NCT		CODICE UNIVOCO	
NCTN	Numero catalogo generale	RA000047	
OG		OGGETTO	
OGT		OGGETTO	
OGTD	Definizione	stampa	
SGT		SOGGETTO	
SGTI	Identificazione	volto d'uomo	
SGTT	Titolo	Volto di pescatore calabrese	
LC		LOCALIZZAZIONE GEOGRAFICO-AMMINISTRATIVA	
PVC		LOCALIZZAZIONE GEOGRAFICO-AMMINISTRATIVA ATTUALE	
PVCP	Provincia	FC	
PVCC	Comune	Cesena	
LDC		COLLOCAZIONE SPECIFICA	
LDCN	Denominazione	Pinacoteca Comunale di Cesena	
LDCC	Complesso monumentale di appartenenza	ex monastero di San Biagio	

LDCU	Denominazione spazio viabilistico	Via Aldini, 26
LDCM	Denominazione raccolta	Donazione Renzo Ravegnani

## UB UBICAZIONE E DATI PATRIMONIALI

### INV INVENTARIO DI MUSEO O DI SOPRINTENDENZA

INVN	Numero	Ravegnani 47
INVD	Data	2010

## DT CRONOLOGIA

### DTZ CRONOLOGIA GENERICA

DTZG	Secolo	sec. XX
------	--------	---------

### DTS CRONOLOGIA SPECIFICA

DTSI	Da	1950
DTSF	A	1950

### DTM Motivazione cronologica documentazione

## AU DEFINIZIONE CULTURALE

### AUT AUTORE

AUTR	Riferimento all'intervento	inventore
AUTN	Nome scelto	Caldari Luciano
AUTA	Dati anagrafici	1925/ 2012

## MT DATI TECNICI

### MTC Materia e tecnica carta/ litografia

### MIS MISURE

MISU	Unità	mm
MISA	Altezza	700
MISL	Larghezza	500

## CO CONSERVAZIONE

### STC STATO DI CONSERVAZIONE

STCC	Stato di conservazione	buono
------	------------------------	-------

DA	DATI ANALITICI	
----	----------------	--

ISR	ISCRIZIONI	
-----	------------	--

ISRS	Tecnica di scrittura	a matita
ISRP	Posizione	in basso a destra
ISRI	Trascrizione	Caldari

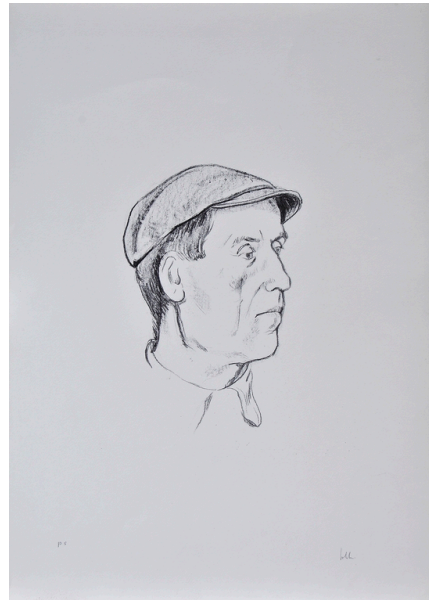
NSC	Notizie storico critiche	<p>Diplomatosi al Liceo Artistico di Bologna nel 1945, Luciano Caldari lavora inizialmente a Cesena, nello stesso studio di Giovanni Cappelli e Alberto Sughì, su temi formalisti e neocubisti. Nel 1948 avviene la svolta in senso neorealista, con una pittura che indaga la povera realtà e le condizioni di vita di braccianti agricoli e di uomini di mare, romagnoli e meridionali. A Roma conosce e frequenta Renato Guttuso, Renzo Vespignani e Marcello Muccini (Gruppo Arte Sociale e Gruppo del Portonaccio). In Calabria i suoi umili soggetti sono resi con una pittura parimenti aspra e dura. Nel 1961 giunge a Milano ma si mantiene lontano da precisi raggruppamenti. Indagherà poi il disagio contemporaneo spesso simbolizzato dall'invivibilità urbana. L'opera fa parte della donazione che Renzo Ravegnani ha affidato alla Biblioteca Malatestiana di Cesena e ad altri istituti cittadini e comprende il fondo fotografico, con migliaia e migliaia di immagini scaturite dalla sua passione per la fotografia, poi gli oggetti da collezione, memorie storiche e reperti della civiltà contadina, libri, stampe antiche e, infine, la quadreria ricca di oltre 150 esemplari. La raccolta d'arte si presenta organica ed omogenea per temi e scelta territoriale ed è testimonianza della vivace scena artistica cesenate.</p>
-----	--------------------------	--

DO	FONTI E DOCUMENTI DI RIFERIMENTO	
----	----------------------------------	--

FTA	DOCUMENTAZIONE FOTOGRAFICA	
-----	----------------------------	--

FTAX	Genere	documentazione allegata
FTAA	Autore	Ferlauto, Costantino

FTAZ Nome File



**BIB BIBLIOGRAFIA**

BIBD Anno di edizione 2012

BIBH Sigla per citazione 00044448

**CM COMPILAZIONE**

**CMP COMPILAZIONE**

CMPD Data 2020

CMPN Nome Gardella, Elena