



ID Samira: 261526
 Tipo scheda: OA
 ID Contenitore: BO050
 Località: Imola
 Contenitore: Museo San Domenico
 Numero di catalogo generale: 00000297
 Oggetto: dipinto
 Autore: Montecvecchi Amleto

CD		CODICI	
TSK	Tipo scheda	OA	
NCT		CODICE UNIVOCO	
NCTN	Numero di catalogo generale	00000297	
OG		OGGETTO	
OGT		OGGETTO	
OGTD	Oggetto	dipinto	
SGT		SOGGETTO	
SGTT	Titolo	Studentessa di violino	
LC		LOCALIZZAZIONE GEOGRAFICO-AMMINISTRATIVA	
PVC		LOCALIZZAZIONE GEOGRAFICO-AMMINISTRATIVA	
PVCR	Regione	Emilia-Romagna	
PVCP	Provincia	BO	
PVCC	Comune	Imola	
PVCL	Località	Imola	
LDC		COLLOCAZIONE SPECIFICA	
LDCN	Contenitore	Museo San Domenico	
LDCU	Denominazione spazio viabilistico	Via Sacchi, 4	

UB	UBICAZIONE E DATI PATRIMONIALI	
INV	INVENTARIO DI MUSEO O SOPRINTENDENZA	
INVN	Numero	297
DT	CRONOLOGIA	
DTZ	CRONOLOGIA GENERICA	
DTZG	Secolo	sec. XX
DTS	CRONOLOGIA SPECIFICA	
DTSI	Da	1920
DTSV	Validità	ca.
DTSF	A	1925
DTSL	Validità	ca.
AU	DEFINIZIONE CULTURALE	
AUT	AUTORE	
AUTR	Riferimento all'intervento	esecutore
AUTN	Autore	Montevecchi Amleto
AUTA	Dati anagrafici / estremi cronologici	1878/ 1964
MT	DATI TECNICI	
MTC	Materia e tecnica	tela/ pittura a olio
MIS	MISURE DEL MANUFATTO	
MISU	Unità	cm
MISA	Altezza	69
MISL	Larghezza	85.5
CO	CONSERVAZIONE	
STC	STATO DI CONSERVAZIONE	
STCC	Stato di conservazione	buono
DA	DATI ANALITICI	
DES	DESCRIZIONE	

DESO Indicazioni sull'oggetto Dipinto a olio su tela, raffigura un interno con giovane a mezzo busto, con le braccia tese verso destra e le mani che reggono un violino. La ragazza indossa una camicia bianca con colletto chiuso da un fiocco blu.

DESS Indicazioni sul soggetto Interno. Figure: ragazza. Strumenti musicali: violino.

ISR ISCRIZIONI

ISRC Classe di appartenenza firma

ISRP Posizione in basso a sinistra

ISRI Trascrizione Amleto Montecvecchi

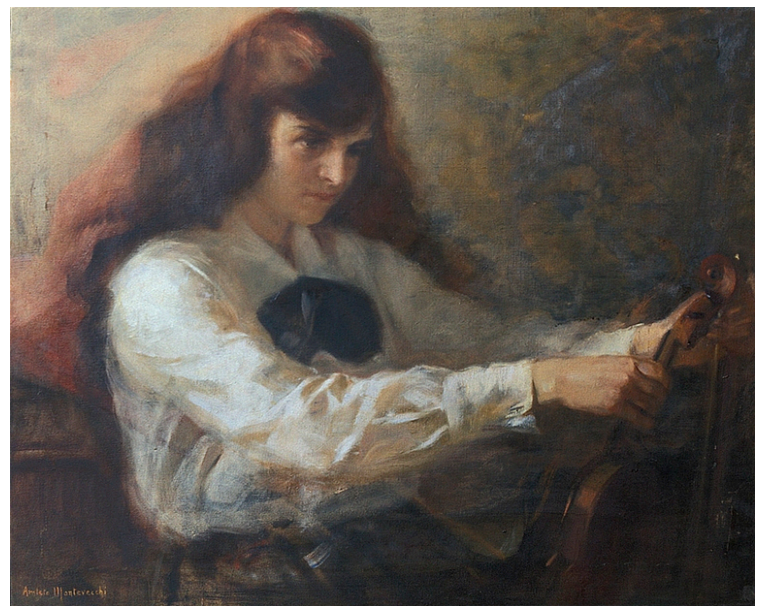
NSC Notizie storico-critiche Opera databile intorno alla prima metà degli anni Venti, firmata da Amleto Montecvecchi. Il dipinto tradisce, soprattutto nel volto, l'attenzione al Reni, che per l'artista costituiva un riferimento privilegiato. Il gioco di luci e penombre, ottenuto attraverso una pennellata morbida che sfuma i contorni creando un'atmosfera avvolgente, dona all'immagine la sensazione di dolce abbandono ad un momento della quotidianità.

DO FONTI E DOCUMENTI DI RIFERIMENTO

FTA DOCUMENTAZIONE FOTOGRAFICA

FTAX Genere documentazione allegata

FTAZ Nome file



BIB BIBLIOGRAFIA

BIBX Genere bibliografia specifica

BIBA Autore Gambetti G.

BIBD	Anno di edizione	1925
BIBH	Sigla per citazione	00044654
BIBN	V., pp., nn.	n. 103

BIB BIBLIOGRAFIA

BIBX	Genere	bibliografia specifica
BIBD	Anno di edizione	1988
BIBH	Sigla per citazione	00041203
BIBN	V., pp., nn.	pp. 260-261, n. 76

BIB BIBLIOGRAFIA

BIBX	Genere	bibliografia specifica
BIBD	Anno di edizione	2017
BIBH	Sigla per citazione	00044653
BIBN	V., pp., nn.	pp. 140-141, n. 2

CM COMPILAZIONE

CMP COMPILAZIONE

CMPD	Data	2020
CMPN	Nome	Salimbeni, Barbara

FUR Funzionario responsabile Orsi, Oriana