

ID Samira: 261289
 Tipo scheda: OA
 ID Contenitore: FE046
 Contenitore: Gallerie d'Arte Moderna e Contemporanea:
 Museo Filippo de Pisis
 Numero di catalogo generale: 00006092
 Oggetto: bassorilievo
 Autore: Minerbi Arrigo

CD		CODICI	
TSK	Tipo scheda		OA
NCT		CODICE UNIVOCO	
NCTN	Numero di catalogo generale		00006092
OG		OGGETTO	
OGT		OGGETTO	
OGTD	Oggetto		bassorilievo
SGT		SOGGETTO	
SGTT	Titolo		Carla Ucelli Tosi
LC		LOCALIZZAZIONE GEOGRAFICO-AMMINISTRATIVA	
PVC		LOCALIZZAZIONE GEOGRAFICO-AMMINISTRATIVA	
PVCR	Regione		Emilia-Romagna
PVCP	Provincia		FE
PVCC	Comune		Ferrara
LDC		COLLOCAZIONE SPECIFICA	
LDCN	Contenitore	Gallerie d'Arte Moderna e Contemporanea: Museo Filippo de Pisis	
LDCC	Complesso monumentale di appartenenza	Palazzo Massari	

LDCU Denominazione spazio viabilistico Corso Porta Mare, 9

UB UBICAZIONE E DATI PATRIMONIALI

INV INVENTARIO DI MUSEO O SOPRINTENDENZA

INVN Numero 6092

RO RAPPORTO

ROF RAPPORTO OPERA FINALE / ORIGINALE

ROFF Stadio opera calco

ROFS Soggetto opera finale / originale Carla Ucelli Tosi

DT CRONOLOGIA

DTZ CRONOLOGIA GENERICA

DTZG Secolo sec. XX

DTS CRONOLOGIA SPECIFICA

DTSI Da 1939

DTSV Validità ca.

DTSF A 1939

DTSL Validità post

AU DEFINIZIONE CULTURALE

AUT AUTORE

AUTN Autore Minerbi Arrigo

AUTA Dati anagrafici / estremi cronologici 1881/ 1960

MT DATI TECNICI

MTC Materia e tecnica gesso

MIS MISURE DEL MANUFATTO

MISU Unità cm

MISA Altezza 58

MISL Larghezza 43

MISS Spessore 3

CO CONSERVAZIONE

STC STATO DI CONSERVAZIONE

STCC Stato di conservazione buono

DA DATI ANALITICI

DES DESCRIZIONE

DESO Indicazioni sull'oggetto Calco del bassorilievo di Arrigo Minerbi "Carla Ucelli Tosi" (1939). La donna è raffigurata in giovane età, di profilo a mezzobusto, con i capelli raccolti e una leggera camicia con piccoli bottoncini leggermente aperta.

NSC Notizie storico-critiche Il 14 marzo 2019, Carla e il marito Guido Uccelli di Nemi vengono inseriti nel Giardino dei Giusti di Milano con la seguente motivazione: "Imprenditori milanesi, celarono numerosi ebrei organizzandone l'espatrio in Svizzera. Per tali coraggiosi gesti furono imprigionati dalle SS nel carcere di San Vittore dove subirono violentissimi interrogatori e successivamente incarcerati in luoghi differenti. Tornati liberi ripresero le loro attività non rinunciando ad opporsi alla violenza ed all'arbitrio nazisti". Arrigo Minerbi fu uno degli artisti più noti della prima metà del Novecento. Nato a Ferrara nel 1881, fu allievo di Giovanni Fattori all'Accademia di Firenze, ma scelse la scultura e si fece presto conoscere per opere religiose, funerarie e patriottiche in uno stile dapprima simbolista, poi classicheggiante. Scolpì tra l'altro un trittico in bronzo e marmo di Cesare Battisti, che fu comperato da casa Savoia e donato al Castello del Buon Consiglio di Trento, dove il patriota era stato impiccato. Nel 1943, mentre amici e parenti della comunità ebraica ferrarese venivano deportati, trovò rifugio nella casa Opera Don Orione di Roma. Prima della morte, nel maggio 1960, portò a termine un'opera iniziata alla fine degli anni Trenta: una porta bronzea del Duomo di Milano dedicata all'Editto di Costantino. È sepolto nel cimitero israelitico di Ferrara.

DO FONTI E DOCUMENTI DI RIFERIMENTO

FTA DOCUMENTAZIONE FOTOGRAFICA

FTAX Genere documentazione allegata

FTAZ Nome file

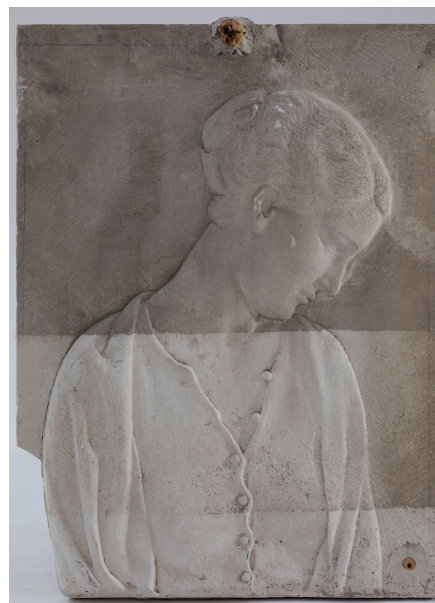


FTA DOCUMENTAZIONE FOTOGRAFICA

FTAX Genere documentazione allegata

FTAA Autore Gavagna Luca

FTAZ Nome file

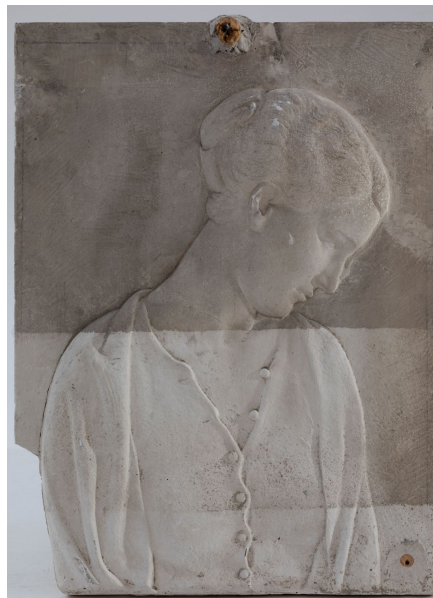


FTA DOCUMENTAZIONE FOTOGRAFICA

FTAX Genere documentazione allegata

FTAA Autore Gavagna Luca

FTAZ Nome file



FTA DOCUMENTAZIONE FOTOGRAFICA

FTAX Genere documentazione allegata

FTAZ Nome file



BIB BIBLIOGRAFIA

BIBX Genere bibliografia di confronto

BIBA Autore Minerbi A.

BIBD Anno di edizione s.d. [1953]

BIBH Sigla per citazione FE000544

BIBI V., tavn., figg. Tav. LXV

BIB BIBLIOGRAFIA

BIBX	Genere	bibliografia specifica
BIBA	Autore	Chiara Vorrasi
BIBD	Anno di edizione	2023
BIBH	Sigla per citazione	00045133
BIBN	V., pp., nn.	p. 34
BIBI	V., tavv., figg.	p. 164

CM COMPILAZIONE

CMP COMPILAZIONE

CMPD	Data	2007
CMPN	Nome	Magri L.

AGG AGGIORNAMENTO - REVISIONE

AGGD	Data	2020
AGGN	Nome	Roversi L.

AGG AGGIORNAMENTO - REVISIONE

AGGD	Data	2023
AGGN	Nome	Di Sabatino S. , Pavarin E.