

Identificativo Samira: 261108  
 Codice regione: 08  
 Numero catalogo generale: SU000040  
 ID Contenitore: FC043  
 Definizione: stampa

CD	CODICI	
TSK	Tipo scheda	S
NCT	CODICE UNIVOCO	
NCTN	Numero catalogo generale	SU000040
OG	OGGETTO	
OGT	OGGETTO	
OGTD	Definizione	stampa
OGTT	Tipologia	stampa di riproduzione
QNT	QUANTITA'	
QNTU	Numero stampa/ matrice composita o serie	100
QNT0	Numero d'ordine	P.d.A
SGT	SOGGETTO	
SGTI	Identificazione	ragazza col cane
SGTT	Titolo	Ragazza col cane
SGTL	Tipo titolo	dal repertorio
LC	LOCALIZZAZIONE GEOGRAFICO-AMMINISTRATIVA	
PVC	LOCALIZZAZIONE GEOGRAFICO-AMMINISTRATIVA ATTUALE	
PVCP	Provincia	FC

PVCC	Comune	Cesena
LDC	COLLOCAZIONE SPECIFICA	
LDCN	Denominazione	Pinacoteca Comunale di Cesena
LDCC	Complesso monumentale di appartenenza	ex monastero di San Biagio
LDCU	Denominazione spazio viabilistico	Via Aldini, 26
LDCM	Denominazione raccolta	Donazione Sughi
UB	UBICAZIONE E DATI PATRIMONIALI	
INV	INVENTARIO DI MUSEO O DI SOPRINTENDENZA	
INVN	Numero	40
DT	CRONOLOGIA	
DTZ	CRONOLOGIA GENERICA	
DTZG	Secolo	sec. XX
DTS	CRONOLOGIA SPECIFICA	
DTSI	Da	1987
DTSF	A	1987
DTM	Motivazione cronologica	documentazione
AU	DEFINIZIONE CULTURALE	
AUT	AUTORE	
AUTR	Riferimento all'intervento	inventore
AUTN	Nome scelto	Sughi Alberto
AUTA	Dati anagrafici	1928/ 2012
EDT	EDITORI STAMPATORI	
EDTN	Nome	Sergio Pandolfini, Roma
EDT	EDITORI STAMPATORI	
EDTN	Nome	Il Bulino, Roma
CMM	COMMITTENZA	
CMMN	Nome	Archivio Sughi

MT DATI TECNICI		
MTC	Materia e tecnica	carta/ stampa calcografica/ acquaforte
MIS MISURE		
MISU	Unità	mm
MISA	Altezza	240
MISL	Larghezza	160
MIF MISURE FOGLIO		
MIFU	Unità	mm
MIFA	Altezza	500
MIFL	Larghezza	350
CO CONSERVAZIONE		
STC STATO DI CONSERVAZIONE		
STCC	Stato di conservazione	buono
DA DATI ANALITICI		
DES DESCRIZIONE		
DESO	Descrizione	Acquaforte inserita nella cartella "Morire Verde" con sei incisioni di Ennio Calabria, Bruno Canova, Bruno Caruso, Giacomo Porzano, Alberto Sughi e Aldo Turchiaro; poesie di Fiammetta Selva e Sandro Segni, Edizioni il Bulino, Roma 1987(Archivio Sughi #4169-103/ D. Cesena 40).
NSC	Notizie storico critiche	Alberto Sughi (Cesena, 1928 – Bologna, 2012) è uno degli indiscussi protagonisti della pittura italiana nella seconda metà del Novecento, apprezzato per la sua impietosa indagine sulla condizione umana, segnata da solitudine e disincanto, per il fascino perenne dei suoi volti femminili e per l'immersione nel rigoglio delle forme e dei colori della natura, che rivela i "momenti di essere" delle persone. Alla sua opera dipinta sono state dedicate mostre di rilievo, con cataloghi e monografie che registrano gli interventi di importanti critici, scrittori e storici dell'arte. Ancora poco nota, tuttavia, è la sua attività nel campo della grafica (incisioni, litografie, serigrafie), ora compiutamente disvelata dal Catalogo ragionato, promosso dall'Archivio Sughi, per la cura di Sandro Parmiggiani, e pubblicato da Silvana Editoriale. Il volume, di cui il Comune di Cesena ha sostenuto e reso possibile la realizzazione, per la prima volta raccoglie, ordina e documenta la rilevante consistenza (391 opere) e la continuità (1946-2011) del suo impegno nel campo della grafica. In occasione del 90°

anniversario della nascita dell'artista, la Città di Cesena ha ricevuto in donazione dall'Archivio Sughì un corpus di 80 opere grafiche, alcune rare e preziose, che vanno ad arricchire la raccolta già di proprietà dell'Ente, conservata in Pinacoteca. La mostra ALBERTO SUGHÌ, Le opere grafiche donate alla Città di Cesena, accompagnata dal già citato Catalogo ragionato, è prevista in Galleria del Ridotto e propone una selezione delle opere grafiche donate, corredata da pannelli informativi, e vuole essere l'occasione per offrire all'artista cesenate un ulteriore riconoscimento e tributo.

## DO FONTI E DOCUMENTI DI RIFERIMENTO

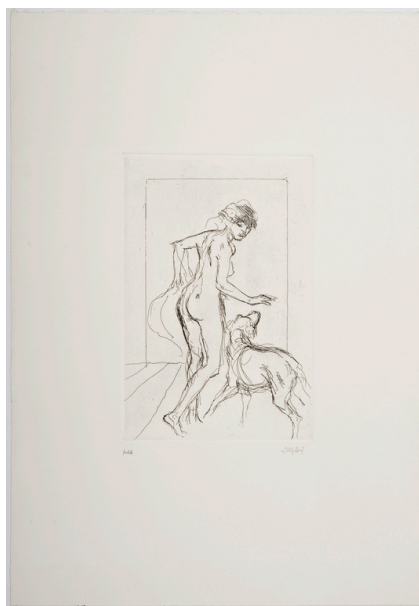
### FTA DOCUMENTAZIONE FOTOGRAFICA

FTAX Genere documentazione allegata

FTAA Autore Guglielmo Mario

FTAD Data 2020

FTAZ Nome File



## BIB BIBLIOGRAFIA

BIBX Genere bibliografia specifica

BIBA Autore Parmiggiani S.

BIBD Anno di edizione 2018

BIBH Sigla per citazione 00904357

BIBN V., pp., nn. p. 250 n. 227

BIBI V., tavv., figg. tav. 227

BSE	BIBLIOGRAFIA SU SUPPORTO ELETTRONICO	
-----	--------------------------------------	--

BSEX	Genere	bibliografia specifica
------	--------	------------------------

CM	COMPILAZIONE	
----	--------------	--

CMP	COMPILAZIONE	
-----	--------------	--

CMPD	Data	2020
------	------	------

CMPN	Nome	Gattiani, Raffaella
------	------	---------------------