

ID Samira: 259369  
 Tipo scheda: F  
 ID Contenitore: LC-00128  
 Denominazione: Biblioteca Scientifica Carlo Livi e Archivio dell'ex Ospedale Psichiatrico San Lazzaro  
 Numero di catalogo generale: RESL0923  
 Definizione dell'oggetto: positivo  
 Identificazione: Reggio Emilia - Ospedale Psichiatrico San Lazzaro - Pazienti - Ritratti

CD	CODICI	
TSK	Tipo scheda	F
NCT	CODICE UNIVOCO	
NCTN	Numero di catalogo generale	RESL0923
RV	RELAZIONI	
ROZ	Altre relazioni	RESL1208
OG	OGGETTO	
OGT	OGGETTO	
OGTD	Definizione dell'oggetto	positivo
SG	SOGGETTO	
SGT	SOGGETTO	
SGTI	Identificazione	Reggio Emilia - Ospedale Psichiatrico San Lazzaro - Pazienti - Ritratti
SGTD	Indicazioni sul soggetto	Ritratto di uomo
LC	LOCALIZZAZIONE	
PVC	LOCALIZZAZIONE GEOGRAFICO-AMMINISTRATIVA ATTUALE	
PVCP	Provincia	RE
PVCC	Comune	Reggio Emilia
LDC	COLLOCAZIONE SPECIFICA	

LDCN	Denominazione	Biblioteca Scientifica Carlo Livi e Archivio dell'ex Ospedale Psichiatrico San Lazzaro
------	---------------	--

LDCU	Denominazione spazio viabilistico	Via Giovanni Amendola, 2
------	-----------------------------------	--------------------------

**UB UBICAZIONE E DATI PATRIMONIALI****INV INVENTARIO**

INVN	Numero inventario generale	RESL0923
------	----------------------------	----------

**LR LUOGO E DATA DELLA RIPRESA****LRC LOCALIZZAZIONE**

LRCS	Stato	Italia
------	-------	--------

LRCP	Provincia	RE
------	-----------	----

LRCC	Comune	Reggio Emilia
------	--------	---------------

**DT CRONOLOGIA****DTZ CRONOLOGIA GENERICA**

DTZG	Secolo	XIX
------	--------	-----

**DTS CRONOLOGIA SPECIFICA**

DTSI	Da	1877
------	----	------

DTSF	A	1899
------	---	------

**AU DEFINIZIONE CULTURALE****AUF AUTORE DELLA FOTOGRAFIA**

AUFN	Nome scelto (autore personale)	Poli Emilio
------	--------------------------------	-------------

AUFA	Dati anagrafici / estremi cronologici	?/ 1899
------	---------------------------------------	---------

AUFH	Sigla per citazione	30694711
------	---------------------	----------

**MT DATI TECNICI**

MTX	Indicazione di colore	BN
-----	-----------------------	----

MTC	Materia e tecnica	albumina/ carta
-----	-------------------	-----------------

**MIS MISURE**

MISO	Tipo misure	supporto primario
MISU	Unità di misura	mm
MISA	Altezza	70
MISL	Larghezza	51

#### MIS MISURE

MISO	Tipo misure	supporto secondario
MISU	Unità di misura	mm
MISA	Altezza	103
MISL	Larghezza	62

FRM Formato ovale

#### DA DATI ANALITICI

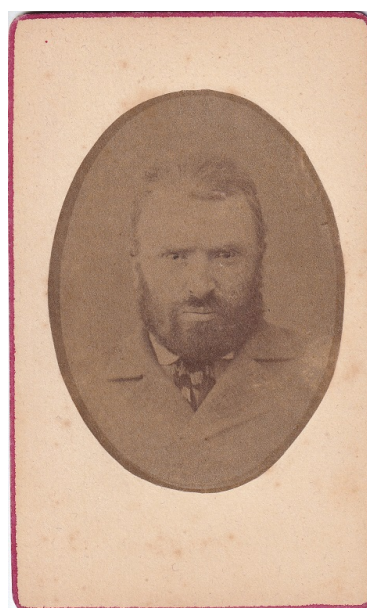
DSO	Indicazioni sull'oggetto	Ovale su sfondo scuro, montato su cartoncino chiaro. Supporto secondario bordato di rosso a mano
NSC	Notizie storico-critiche	Fotografia realizzata per studio della fisiognomica

#### DO FONTI E DOCUMENTI DI RIFERIMENTO

#### FTA DOCUMENTAZIONE FOTOGRAFICA

FTAX Genere documentazione allegata

FTAZ Nome File



#### BIB BIBLIOGRAFIA

BIBX	Genere	bibliografia specifica
BIBA	Autore	Tamassia A.
BIBD	Anno di edizione	1875-1881
BIBH	Sigla per citazione	00043656

#### BIB BIBLIOGRAFIA

BIBX	Genere	bibliografia specifica
BIBD	Anno di edizione	1993
BIBH	Sigla per citazione	00043654

#### BIB BIBLIOGRAFIA

BIBX	Genere	bibliografia specifica
BIBD	Anno di edizione	2005
BIBH	Sigla per citazione	00043655

#### BIB BIBLIOGRAFIA

BIBA	Autore	AA.VV.
BIBD	Anno di edizione	1980
BIBH	Sigla per citazione	00043759

#### BIB BIBLIOGRAFIA

BIBX	Genere	bibliografia specifica
BIBD	Anno di edizione	1981
BIBH	Sigla per citazione	00043752

#### CM COMPILAZIONE

#### CMP COMPILAZIONE

CMPD	Data	2020
CMPN	Nome	Katia Mazzoni