

ID Samira: 259338  
 Tipo scheda: F  
 ID Contenitore: LC-00128  
 Denominazione: Biblioteca Scientifica Carlo Livi e Archivio dell'ex Ospedale Psichiatrico San Lazzaro  
 Numero di catalogo generale: RESL0897  
 Definizione dell'oggetto: positivo  
 Identificazione: Reggio Emilia - Ospedale Psichiatrico San Lazzaro - Pazienti - Ritratti

CD	CODICI	
TSK	Tipo scheda	F
NCT	CODICE UNIVOCO	
NCTN	Numero di catalogo generale	RESL0897
OG	OGGETTO	
OGT	OGGETTO	
OGTD	Definizione dell'oggetto	positivo
SG	SOGGETTO	
SGT	SOGGETTO	
SGTI	Identificazione	Reggio Emilia - Ospedale Psichiatrico San Lazzaro - Pazienti - Ritratti
SGTD	Indicazioni sul soggetto	Ritratto di donna
LC	LOCALIZZAZIONE	
PVC	LOCALIZZAZIONE GEOGRAFICO-AMMINISTRATIVA ATTUALE	
PVCP	Provincia	RE
PVCC	Comune	Reggio Emilia
LDC	COLLOCAZIONE SPECIFICA	
LDCN	Denominazione	Biblioteca Scientifica Carlo Livi e Archivio dell'ex Ospedale Psichiatrico San Lazzaro

LDCU Denominazione spazio  
viabilistico Via Giovanni Amendola, 2

**UB UBICAZIONE E DATI PATRIMONIALI**

**INV INVENTARIO**

INVN Numero inventario  
generale RESL0897

**LR LUOGO E DATA DELLA RIPRESA**

**LRC LOCALIZZAZIONE**

LRCS Stato Italia

LRCP Provincia RE

LRCC Comune Reggio Emilia

**DT CRONOLOGIA**

**DTZ CRONOLOGIA GENERICA**

DTZG Secolo XIX

**DTS CRONOLOGIA SPECIFICA**

DTSI Da 1878/03/13

**AU DEFINIZIONE CULTURALE**

**AUF AUTORE DELLA FOTOGRAFIA**

AUFN Nome scelto (autore  
personale) Poli Emilio

AUFA Dati anagrafici / estremi  
cronologici ?/ 1899

AUFH Sigla per citazione 30694711

**MT DATI TECNICI**

MTX Indicazione di colore BN

MTC Materia e tecnica albumina/ carta

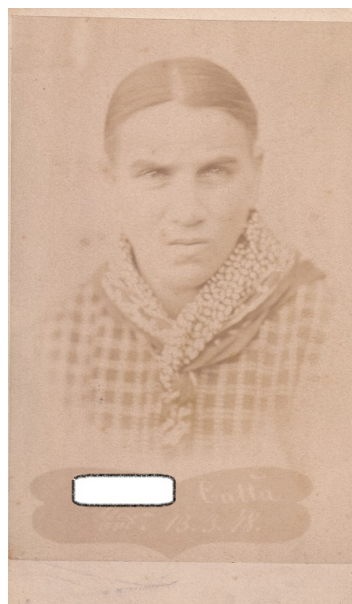
**MIS MISURE**

MISO Tipo misure supporto primario

MISU Unità di misura mm

MISA Altezza 94

MISL	Larghezza	59
MIS	MISURE	
MISO	Tipo misure	supporto secondario
MISU	Unità di misura	mm
MISA	Altezza	105
MISL	Larghezza	62
FRM	Formato	105x60
DA	DATI ANALITICI	
ISR	ISCRIZIONI	
ISRS	Tecnica di scrittura	fotografica
ISRP	Posizione	Sul supporto primario: verso : in basso al centro
ISRI	Trascrizione	Didascalia scritta a mano dentro ad un motivo a nuvoletta posizionata sotto la fotografia ovale, poi fotografate assieme a creare un'unica immagine: "S. Catta   Entr.a 13.3.78"
NSC	Notizie storico-critiche	Fotografia realizzata per studio della fisiognomica, cono cognome, nome, data del ricovero
DO	FONTI E DOCUMENTI DI RIFERIMENTO	
FTA	DOCUMENTAZIONE FOTOGRAFICA	
FTAX	Genere	documentazione allegata
FTAZ	Nome File	



FTAY Didascalia S. Catta | Entr.a 13.3.78

**BIB BIBLIOGRAFIA**

BIBX Genere bibliografia specifica

BIBA Autore Tamassia A.

BIBD Anno di edizione 1875-1881

BIBH Sigla per citazione 00043656

**BIB BIBLIOGRAFIA**

BIBX Genere bibliografia specifica

BIBD Anno di edizione 1993

BIBH Sigla per citazione 00043654

**BIB BIBLIOGRAFIA**

BIBX Genere bibliografia specifica

BIBD Anno di edizione 2005

BIBH Sigla per citazione 00043655

**BIB BIBLIOGRAFIA**

BIBA Autore AA.VV.

BIBD Anno di edizione 1980

BIBH Sigla per citazione 00043759

**BIB BIBLIOGRAFIA**

BIBX Genere bibliografia specifica

BIBD Anno di edizione 1981

BIBH Sigla per citazione 00043752

**CM COMPILAZIONE**

**CMP COMPILAZIONE**

CMPD Data 2020

CMPN Nome Katia Mazzoni