



ID Samira: 259211
Numero: 1988-2

CD	CODICI	
TSK	Tipo scheda	BDR
NCT	CODICE UNIVOCO	
NCTN	Numero	1988-2
INT	Intervento	Restauro dell'affresco "Adorazione dei Magi" presente nella cappella della Natività della Chiesa di Santa Maria di Campagna.
AM	RIFERIMENTI AMMINISTRATIVI	
AMR	RIFERIMENTI AMMINISTRATIVI	
LC	LOCALIZZAZIONE GEOGRAFICO-AMMINISTRATIVA	
PVC	LOCALIZZAZIONE GEOGRAFICO-AMMINISTRATIVA	
PVCP	Provincia	PC
PVCC	Comune	Piacenza
PVCL	Località	Piacenza
PVCN	Sede	Basilica Santa Maria di Campagna
PVCI	Indirizzo	Piazzale delle Crociate, 5
OG	OGGETTO	
OGT	OGGETTO	
OGTD	Oggetto	affresco

OGTO	Indicazioni sull'oggetto	Affresco presente nella Cappella della Natività, Chiesa di Santa Maria di Campagna (PC).
OGTS	Soggetto/ Titolo	Adorazione dei Magi
MTC	Materia e tecnica	muratura/ pittura
ADT	Datazione	1532-36
AUT	AUTORE	
AUTN	Nome scelto (autore)	De Sacchis Giovanni Antonio detto Pordenone
AUTH	Sigla per citazione	S36/00000460
RE	INTERVENTO DI RESTAURO	
RES	RESTAURO	

RESR	Relazione tecnica finale	<p>a) Fissaggio della pellicola pittorica mediante imprecazioni di resina acrilica in soluzione acquosa (Prima AC 33 al 2%). L'intervento è stato limitato alle poche zone interessate da fenomeni di decisione: parte superiore del cielo, le righe verdi del manto di Melchiorre, il manto azzurro di una delle figure affacciate alle finestre. b) Consolidamento dei difetti di adesione fra intonaco e supporto mediante iniezioni di una miscela composta da resina vinilica in soluzione acquosa e un inerte (Vinnapas CEF 10 in varie diluizioni e farina fossile). c) Rimozione delle efflorescenze saline, delle sporco, dei fissativi alterati e dalle ridipingere per mezzo di impacchi effettuati in sequenza: in primo luogo, per la durata di 15 minuti, è stato effettuato un impacco di carbonato di ammonio tenuto in sospensione con carbossimetilcellulosa. In seguito, dove la pulitura non risultava omogenea, è stato applicato, per uno o due minuti un impacco di AB 57. In alcune zone, particolarmente difficili da pulire, ed in special modo nel cielo, sono stati eseguiti alternativamente impacchi di diluente nitro (per ottenere il rigonfiamento delle resine sintetiche sovrammesse) e impacchi di AB 57. d) Rimozione meccanica (a bisturi) e per mezzo di solventi (essenza di trementina e tricloroetano) delle gocce di cera. e) Rimozione meccanica delle stuccature non idonee. f) Rimozione meccanica dell'intonaco dipinto a tempera posto sotto il margine inferiore dell'affresco. g) Stuccatura a livello delle lacune interpretabili e delle soluzioni di continuità con malta a base di calce idratata e sabbia di fiume o polvere di marmo. h) Stuccatura sottolivello della grande lacuna con malta a base di calce idrata e sabbia di fiume. i) Reintegrazione delle abrasioni con velature sottotono eseguite con colori ad acquerello. l) Reintegrazione mimetica delle lacune con colori ad acquerello. Nota. Avendo constatato lo stato di conservazione piuttosto buono della pellicola pittorica si è</p>
------	--------------------------	---

deciso, in accordo con la Direzione dei Lavori, di non applicare alcun protettivo finale.

DO FONTE E DOCUMENTI DI RIFERIMENTO

FTA DOCUMENTAZIONE FOTOGRAFICA

FTAZ Immagine



FTAY Didascalia

Opera del Pordenone "Adorazione dei Magi" - prima del restauro

FTA DOCUMENTAZIONE FOTOGRAFICA

FTAZ Immagine



FTAY Didascalia

Opera del Pordenone "Adorazione dei Magi" - dopo il restauro

FTA DOCUMENTAZIONE FOTOGRAFICA

FTAZ Immagine



FTAY Didascalia

Opera del Pordenone "Adorazione dei Magi" - dettaglio, durante il restauro

FTA DOCUMENTAZIONE FOTOGRAFICA

FTAZ Immagine



FTAY Didascalia

Opera del Pordenone "Adorazione dei Magi" - dettaglio stivale Melchiorre, prima del restauro (diapositiva)

FTA DOCUMENTAZIONE FOTOGRAFICA

FTAZ Immagine



FTAY Didascalia

pera del Pordenone "Adorazione dei Magi" - dettaglio stivale Melchiorre, saggio di pulitura (durante il restauro)

FTA DOCUMENTAZIONE FOTOGRAFICA

FTAZ Immagine



FTAY Didascalia

Opera del Pordenone "Adorazione dei Magi" - dettaglio manto Baldassarre, saggio di pulitura (durante il restauro)

FTA DOCUMENTAZIONE FOTOGRAFICA

FTAZ Immagine

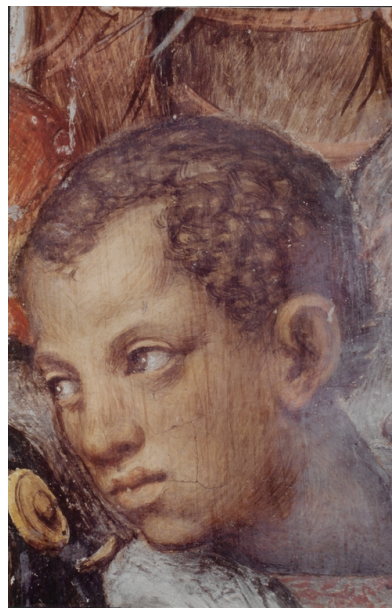


FTAY Didascalia

Opera del Pordenone "Adorazione dei Magi" - dettaglio manto Giuseppe, saggio di pulitura (durante il restauro)

FTA DOCUMENTAZIONE FOTOGRAFICA

FTAZ Immagine

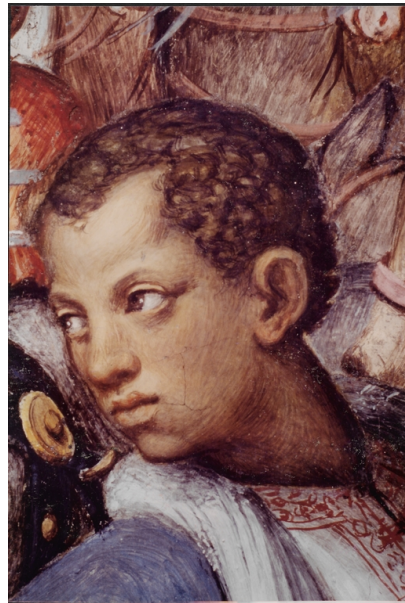


FTAY Didascalia

Opera del Pordenone "Adorazione dei Magi" - dettaglio volto Gaspare, prima del restauro

FTA DOCUMENTAZIONE FOTOGRAFICA

FTAZ Immagine



FTAY Didascalia

Opera del Pordenone "Adorazione dei Magi" - dettaglio volto Gaspare, dopo il restauro

FTA DOCUMENTAZIONE FOTOGRAFICA

FTAZ Immagine



FTAY Didascalia

Opera del Pordenone "Adorazione dei Magi" - dettaglio Spirito Santo, prima del restauro

FTA DOCUMENTAZIONE FOTOGRAFICA

FTAZ Immagine



FTAY Didascalia

Opera del Pordenone "Adorazione dei Magi" - dettaglio Spirito Santo, dopo il restauro

FTA DOCUMENTAZIONE FOTOGRAFICA

FTAZ Immagine



FTAY Didascalia

Opera del Pordenone "Adorazione dei Magi" - dettaglio volto Giuseppe, prima del restauro

FTA DOCUMENTAZIONE FOTOGRAFICA

FTAZ Immagine



FTAY Didascalia

Opera del Pordenone "Adorazione dei Magi" - dettaglio volto Giuseppe, dopo il restauro

FTA DOCUMENTAZIONE FOTOGRAFICA

FTAZ Immagine



FTAY Didascalia

Opera del Pordenone "Adorazione dei Magi" - dettaglio volto Baldassarre, prima del restauro

FTA DOCUMENTAZIONE FOTOGRAFICA

FTAZ Immagine



FTAY Didascalia

Opera del Pordenone "Adorazione dei Magi" - dettaglio volto Baldassarre, dopo il restauro

FTA DOCUMENTAZIONE FOTOGRAFICA

FTAZ Immagine



FTAY Didascalia

Opera del Pordenone "Adorazione dei Magi" - dettaglio volto Vergine Maria, prima del restauro

FTA DOCUMENTAZIONE FOTOGRAFICA

FTAZ Immagine



FTAY Didascalia

Opera del Pordenone "Adorazione dei Magi" - dettaglio volto Vergine Maria, dopo il restauro

FTA DOCUMENTAZIONE FOTOGRAFICA

FTAZ Immagine



FTAY Didascalia

Opera del Pordenone "Adorazione dei Magi" - dettaglio edificio con figure sullo sfondo, prima del restauro

FTA DOCUMENTAZIONE FOTOGRAFICA

FTAZ Immagine

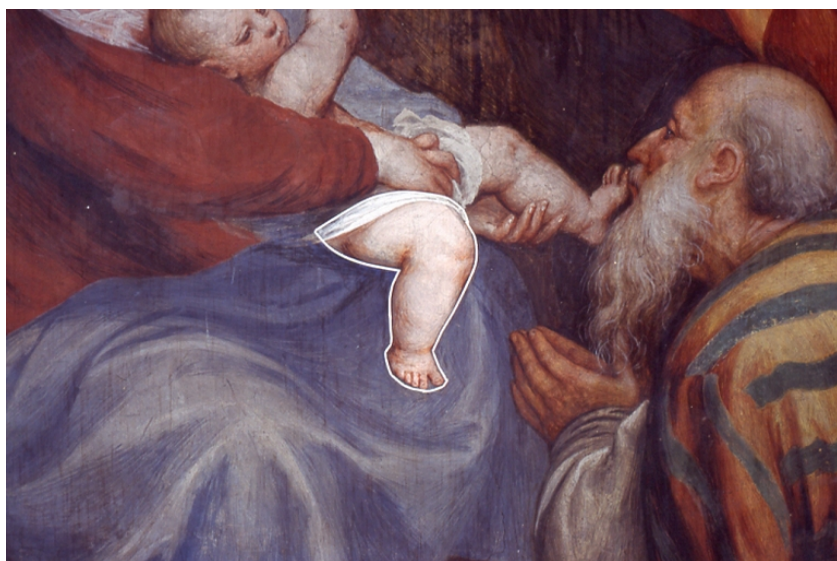


FTAY Didascalia

Opera del Pordenone "Adorazione dei Magi" - dettaglio edificio con figure sullo sfondo, dopo il restauro

FTA DOCUMENTAZIONE FOTOGRAFICA

FTAZ Immagine



FTAY Didascalia

Opera del Pordenone "Adorazione dei Magi" - particolare gamba del Bambin Gesù, saggio di pulitura (diapositiva)

FTA DOCUMENTAZIONE FOTOGRAFICA

FTAZ Immagine



FTAY Didascalia

Opera del Pordenone "Adorazione dei Magi" - particolare del seguito, prima del restauro (diapositiva)

FTA DOCUMENTAZIONE FOTOGRAFICA

FTAZ Immagine



FTAY Didascalia

Opera del Pordenone "Adorazione dei Magi" - particolare del seguito, dopo il restauro (diapositiva)

FTA DOCUMENTAZIONE FOTOGRAFICA

FTAZ Immagine



FTAY Didascalia

Opera del Pordenone "Adorazione dei Magi" - particolare manto Melchiorre, prima del restauro (diapositiva)

FTA DOCUMENTAZIONE FOTOGRAFICA

FTAZ Immagine



FTAY Didascalia

Opera del Pordenone "Adorazione dei Magi" - particolare manto Melchiorre, dopo il restauro (diapositiva)

FTA DOCUMENTAZIONE FOTOGRAFICA

FTAZ Immagine

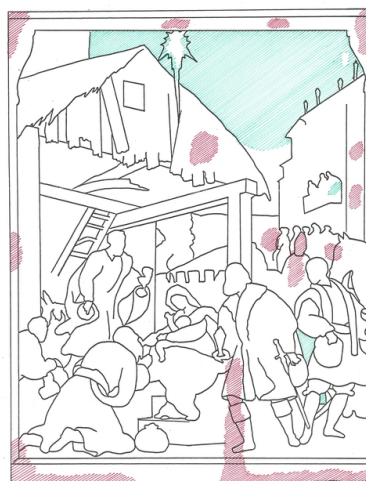


FTAY Didascalia

Opera del Pordenone "Adorazione dei Magi" - fotografia a colori, dopo il restauro

DRA DOCUMENTAZIONE GRAFICA

DRAZ Immagine



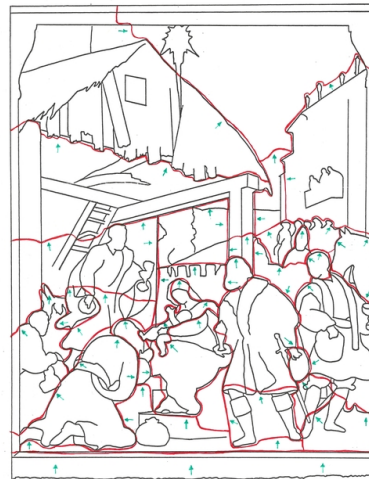
■ Sollevamenti e/o decolorazione della pellicola pittorica
■ Difetti di adesione dell'intonaco

DRAY Didascalia

Allegato della relazione di restauro in cui vengono marcati, in verde, i sollevamenti e/o decolorazione della pellicola pittorica e, in rosso, i difetti di adesione dell'intonaco.

DRA DOCUMENTAZIONE GRAFICA

DRAZ Immagine



Giornate di esecuzione

DRAY Didascalia

Allegato della relazione di restauro in cui vengono marcate le giornate di esecuzione (29 giornate).

DRA DOCUMENTAZIONE GRAFICA

DRAZ Immagine



■ Segni di incisione diretta
■ Tracce di disegno preparatorio

DRAY Didascalia

Allegato della relazione di restauro in cui vengono marcati, in verde, i segni di incisione diretta (sul manto di Baldassarre) e, in rosso, tracce di disegno preparatorio (nel manto di Melchiorre).

AN ANNOTAZIONI

OSS Osservazioni

Inserite informazioni relative all'intervento di restauro ma non sui precedenti interventi e sullo stato di conservazione
Ex scheda BDR00004 compilata da Valentina Fantoni