



ID Samira: 259146
Numero: 1990-2

CD	CODICI	
TSK	Tipo scheda	BDR
NCT	CODICE UNIVOCO	
NCTN	Numero	1990-2
INT	Intervento	Restauro affreschi presenti nella Cappella della Natività della Chiesa di Santa Maria di Campagna.
AM	RIFERIMENTI AMMINISTRATIVI	
AMR	RIFERIMENTI AMMINISTRATIVI	
LC	LOCALIZZAZIONE GEOGRAFICO-AMMINISTRATIVA	
PVC	LOCALIZZAZIONE GEOGRAFICO-AMMINISTRATIVA	
PVCP	Provincia	PC
PVCC	Comune	Piacenza
PVCL	Località	Piacenza
PVCN	Sede	Basilica Santa Maria di Campagna
PVCI	Indirizzo	Piazzale delle Crociate, 5
OG	OGGETTO	
OGT	OGGETTO	
OGTD	Oggetto	affreschi

La Cappella fu commissionata al Pordenone dal patrizio piacentino Pietro Antonio Rollieri nel 1530. Da un documento del 1532 risulta che in quel periodo l'artista aveva dipinto solo i due pilastri. Egli completò l'opera in un periodo imprecisato fra il 1533 e il 1534, al rientro alla sua permanenza a Genova. **SOGGETTO DEI DIPINTI**
 Lanterna Nella volpina è raffigurata la Madonna Assunta, sulle pareti, motivi decorativi con elementi zoomorfi, mentre nel piccolo tamburo nastri azzurri legano festoni di foglie e frutta. Cupola Alla sommità un giro di puntini con gli stessi elementi decorativi presenti nel tamburo. Negli otto spicchi coppie di angeli musicanti con vari strumenti a corda e a fiato si alternano a lesene con puntini e personaggi mitologici. Tamburo Sotto le modanature corre un fregio con animali fantastici intervallato, sui dadi dei pilastri, da mascheroni azzurri. Negli specchi: S. Sebastiano, S. Pietro Martire, Santa Chiara, San Francesco, San Pietro; nelle lesene: San Giovanni Battista, La Veronica, Tobio con l'Angelo Raffaele, Santa Cecilia, San Michele Arcangelo, Santa Agnese, San Girolamo, Santa Apollonia. Chiude la decorazione un fregio con bucrani e festoni di foglie e frutta. Lunette Fuga in Egitto, Adorazione dei Pastori Pennacchi Quattro Profeti Sottarchi Puttini, animali simbolici, stendardi ed equipaggiamenti militari. Paraste Vari elementi simbolici con al centro una figura femminile che sorregge un nastro bianco con il motto della famiglia Rollieri: "NON ERRAT". Completano il ciclo pittorico due scene: la natività della Madonna, affresco staccato agli inizi del secolo in pessimo stato di conservazione (ultimo intervento anni '60), e l'adorazione dei Magi (restaurata nel 1988).

OGTO Indicazioni sull'oggetto

OGTS Soggetto/ Titolo Cappella della Natività

MTC Materia e tecnica muratura/ pittura

AUT AUTORE

AUTN Nome scelto (autore) De Sacchis Giovanni Antonio detto Pordenone

AUTH Sigla per citazione S36/00000460

RE INTERVENTO DI RESTAURO

RES RESTAURO

RESR Relazione tecnica finale

1) Fissaggio Il fissaggio ha interessato tutti i cieli, quasi tutte le parti dipinte in rosso, in verde e in viola. 2) Rimozione delle stucature in gesso Le innumerevoli stucature sono state rimosse meccanicamente con l'aiuto di spatoline e bisturi. Per facilitare l'operazione il gesso veniva prima inumidito con una spugnetta e i residui erano infine eliminati con un accurato risciacquo. 3) Consolidamento I difetti di adesione tra gli strati dell'affresco sono stati trattati con iniezioni di calce idraulica e di resina acrilica. 4) Pulitura È stata l'operazione più lunga, complessa e problematica a causa del degrado delle varie sostanze sovrapposte, della mancanza di informazioni e documentazioni sugli interventi precedenti e della assenza di risposte, per alcuni quesiti, da parte della analisi chimiche. Poiché il precedente restauratore aveva applicato le varie sostanze con criteri impossibili da intuire a posteriori, si è dovuto procedere lavorando su piccole zone e verificando molto spesso che un solvente o una metodica di applicazione dello stesso era il più delle volte efficace in un punto e inefficace in un altro poco distante. È stato impossibile stabilire un criterio unico valido per tutte le superfici affrescate ed ogni singola parte ha richiesto particolare attenzione e più di un test prima di arrivare ad una soluzione. Non è stato possibile eliminare alcune macchie causate dalla permanenza di umidità negli intonaci (per esempio: figura di San Sebastiano). Due fenomeni di alterazione, ascrivibili ai precedenti interventi, interessano l'intera cupola. Il primo fenomeno, dovuto a una sostanza iniettata come consolidante ha impregnato indelebilmente la pellicola pittorica e i primi millimetri dell'intonachino. Il secondo è dovuto alla colatura di un agente corrosivo che ha distrutto lo strato del dipinto. Nell'intervento di restauro in questione (1990) non è stato possibile risolvere il primo dei due problemi, sia perché l'alterazione interessa uno spessore e non semplicemente una superficie, sia perché non è stata identificata la natura della sostanza, la quale nel frattempo si è anche modificata per processi di ossidazione e/o di polimerizzazione. Pertanto si è optato per la mimetizzazione delle due tipologie di danno, sovrapponendo alle macchie e alle lacune da corrosione una reintegrazione a pastello rimovibile con acqua. Ciò non otterrà alla risoluzione futura del problema, se avanzati studi ed esperienze nel campo del restauro renderanno possibile il ripristino integrale dei testi interessati da danni tanto profondamente incidenti. 5) Stuccatura Si sono usati inerti a granulometria piuttosto grossa per le grandi lacune stuccate sotto livello, mentre le piccole lacune sono state riempite a livello con malta a granulometria fine. 6) Ritocco La quantità di abrasioni e lacune rese evidenti dalla rimozione di stucature, sporco e ridipingere era tale da non consentire in molti casi una lettura del testo. Poco dopo aver iniziato i primi saggi di reintegrazione sotto tono, ci si è resi conto di come le

lacune rimanessero comunque preponderanti rispetto alla raffigurazione originale, che continuava così a essere scarsamente leggibile.

Sorgeva quindi la necessità di operare secondo un metodo flessibile, in cui il recupero della narrazione parietale fosse preponderante rispetto all'esigenza di distinguere, al primo colpo d'occhio, tra parti originali e perdute. La campagna fotografica curata dalla Soprintendenza ai Beni Artistici e Storici di Parma e Piacenza durante le varie fasi dell'intervento e le riprese video operate per conto dell'Istituto dei Beni Culturali della Regione Emilia-Romagna al termine dei restauri forniscono documentazione chiara e capillare per quanti intendano studiare l'opera del Pordenone da un punto di vista strettamente tecnico. In accordo con Committenza e Direzione Lavori si è deciso di reintegrare, dove possibile, in modo più mimetico rispetto ai canoni correnti per i dipinti murali, ricorrendo al tratteggio. Il risultato porta ad uno sfumato privo di qualsiasi ricostruzione grafica; tale ritocco, chiaramente riconoscibile a un'osservazione ravvicinata, si percepisce ancora a distanza in alcune parti molto danneggiate, ad esempio i puntini di alcune lesene della cupola, mentre su alcune meno evidenti nel contesto figurativo. Le stuccature sotto livello e le altre mancanze di grossa entità non riconducibili ad un discorso di reintegrazione pittorica sono state uniformate mediante velature. Per tutti questi interventi sono stati utilizzati colori ad acquerello. Le macchie non rimosse sono state attenuate sovrapponendo colori a pastello. Non si è fatto ricorso ad alcun protettivo finale. Parma, 15 dicembre 1990

RESR Relazione tecnica finale

DO FONTI E DOCUMENTI DI RIFERIMENTO

FTA DOCUMENTAZIONE FOTOGRAFICA

FTAZ Immagine

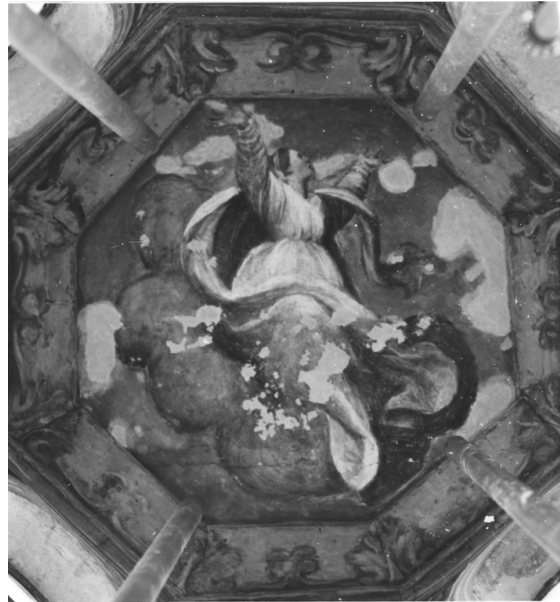


FTAY Didascalia

Lanterna immagine della Madonna Assunta - prima del restauro

FTA DOCUMENTAZIONE FOTOGRAFICA

FTAZ Immagine

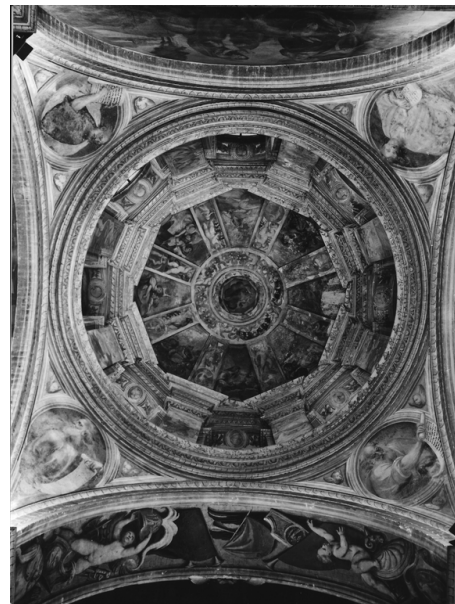


FTAY Didascalia

Lanterna immagine della Madonna Assunta - particolare dopo la stuccatura

FTA DOCUMENTAZIONE FOTOGRAFICA

FTAZ Immagine



FTAY Didascalia

Cupola, veduta generale - Stato di conservazione negli anni '40 (Archivio Manzotti)

FTA DOCUMENTAZIONE FOTOGRAFICA

FTAZ Immagine



FTAY Didascalia

Cupola, veduta generale - dopo il restauro

FTA DOCUMENTAZIONE FOTOGRAFICA

FTAZ Immagine

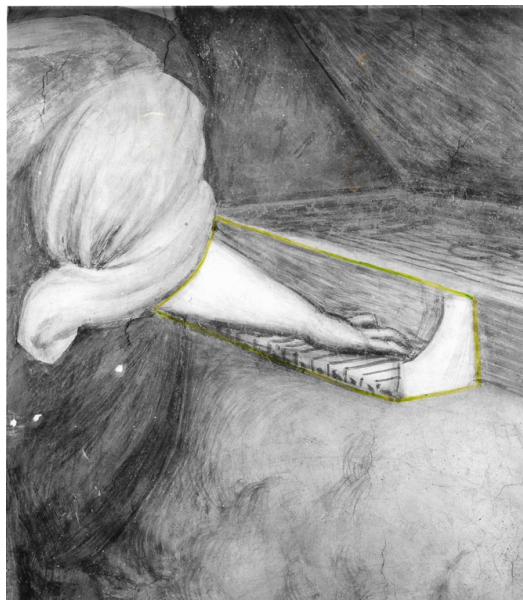


FTAY Didascalia

Cupola, dettaglio di uno degli spicchi con coppia di angeli musicanti - prima del restauro

FTA DOCUMENTAZIONE FOTOGRAFICA

FTAZ Immagine



FTAY Didascalia

Cupola, dettaglio di uno degli spicchi con coppia di angeli musicanti - dettaglio durante la pulitura (durante il restauro)

FTA DOCUMENTAZIONE FOTOGRAFICA

FTAZ Immagine



FTAY Didascalia

Cupola, dettaglio di uno degli spicchi con coppia di angeli musicanti - dettaglio dopo il restauro

FTA DOCUMENTAZIONE FOTOGRAFICA

FTAZ Immagine



FTAY Didascalia

Cupola, dettaglio di uno degli spicchi con coppia di angeli musicanti - veduta dello spicchio dopo il restauro. Visibili anche i Puttini e personaggio mitologico rappresentati nella lesena accanto.

FTA DOCUMENTAZIONE FOTOGRAFICA

FTAZ Immagine



FTAY Didascalia

Tamburo, dettaglio dello specchio in cui è raffigurato San Sebastiano - Stato di conservazione negli anni '40 (Archivio Manzotti)

FTA DOCUMENTAZIONE FOTOGRAFICA

FTAZ Immagine



FTAY Didascalia

Tamburo, dettaglio dello specchio in cui è raffigurato San Sebastiano - dopo la rimozione delle stuccature e tassello di pulitura, segnato dal contorno verde (durante il restauro)

FTA DOCUMENTAZIONE FOTOGRAFICA

FTAZ Immagine



FTAY Didascalia

Tamburo, dettaglio dello specchio in cui è raffigurato San Sebastiano - dopo il restauro

FTA DOCUMENTAZIONE FOTOGRAFICA

FTAZ Immagine



FTAY Didascalia

Tamburo, dettaglio dello specchio in cui è raffigurato San Sebastiano, nelle lesene accanto Santa Apollonia e San Giovanni Battista - dopo il restauro

FTA DOCUMENTAZIONE FOTOGRAFICA

FTAZ Immagine



FTAY Didascalia

Tamburo, particolare lesena con Sant'Agnese - Stato di conservazione negli anni '40 (Archivio Manzotti)

FTA DOCUMENTAZIONE FOTOGRAFICA

FTAZ Immagine

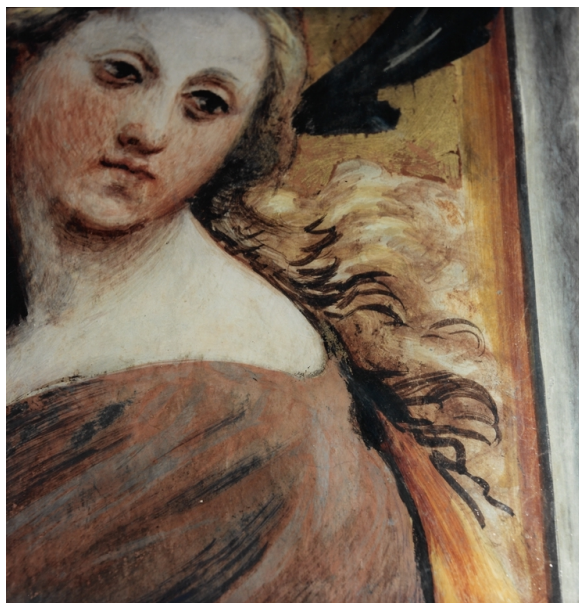


FTAY Didascalia

Tamburo, particolare lesena con Sant'Agnese - prima del restauro. Consultando la fotografia degli anni '40 con questa le restauratrici hanno potuto riconoscere la falsificazione della tecnica del Pordenone di un restauro precedente.

FTA DOCUMENTAZIONE FOTOGRAFICA

FTAZ Immagine



FTAY Didascalia

Tamburo, particolare lesena con Sant'Agnese - dopo il restauro

FTA DOCUMENTAZIONE FOTOGRAFICA

FTAZ Immagine



FTAY Didascalia

Tamburo, veduta della lesena con Sant'Agnese - dopo il restauro

FTA DOCUMENTAZIONE FOTOGRAFICA

FTAZ Immagine



FTAY Didascalia

Fregio del tamburo, dettaglio con animale fantastico - prima del restauro

FTA DOCUMENTAZIONE FOTOGRAFICA

FTAZ Immagine



FTAY Didascalia

Fregio del tamburo, dettaglio con animale fantastico - dopo il restauro

FTA DOCUMENTAZIONE FOTOGRAFICA

FTAZ Immagine



FTAY Didascalia

Lunetta con rappresentazione della Fuga in Egitto - prima del restauro

FTA DOCUMENTAZIONE FOTOGRAFICA

FTAZ Immagine



FTAY Didascalia

Lunetta con rappresentazione della Fuga in Egitto - particolare, prima del restauro

FTA DOCUMENTAZIONE FOTOGRAFICA

FTAZ Immagine



FTAY Didascalia

Lunetta con rappresentazione della Fuga in Egitto, particolare Vergine e Bambino - tassello di pulitura (durante il restauro)

FTA DOCUMENTAZIONE FOTOGRAFICA

FTAZ Immagine



FTAY Didascalia

Lunetta con rappresentazione della Fuga in Egitto, particolare Giuseppe - tassello di pulitura (durante il restauro)

FTA DOCUMENTAZIONE FOTOGRAFICA

FTAZ Immagine



FTAY Didascalia

Lunetta con rappresentazione della Fuga in Egitto, particolare Giuseppe - particolare, I : zona non pulita; II : zona pulita ma presenti sbiancamenti (durante il restauro)

FTA DOCUMENTAZIONE FOTOGRAFICA

FTAZ Immagine



FTAY Didascalia

Lunetta con rappresentazione della Fuga in Egitto, particolare figura Giuseppe - dopo il restauro

FTA DOCUMENTAZIONE FOTOGRAFICA

FTAZ Immagine



FTAY Didascalia

Lunetta con rappresentazione della Fuga in Egitto, particolare figura Vergine e Bambino - dopo il restauro

FTA DOCUMENTAZIONE FOTOGRAFICA

FTAZ Immagine



FTAY Didascalia

Lunetta con rappresentazione dell' Adorazione dei Pastori
- prima del restauro

FTA DOCUMENTAZIONE FOTOGRAFICA

FTAZ Immagine



FTAY Didascalia

Lunetta con rappresentazione dell'Adorazione dei Pastori,
particolare figura Vergine Maria - tassello di pulitura
(durante il restauro)

FTA DOCUMENTAZIONE FOTOGRAFICA

FTAZ Immagine



FTAY Didascalia

Lunetta con rappresentazione dell'Adorazione dei Pastori, particolare figura Giuseppe - tassello di pulitura (durante il restauro)

FTA DOCUMENTAZIONE FOTOGRAFICA

FTAZ Immagine



FTAY Didascalia

Lunetta con rappresentazione dell'Adorazione dei Pastori, particolare figura Vergine Maria - dopo il restauro

FTA DOCUMENTAZIONE FOTOGRAFICA

FTAZ Immagine



FTAY Didascalia

Lunetta con rappresentazione dell'Adorazione dei Pastori, particolare figura Giuseppe - dopo il restauro

FTA DOCUMENTAZIONE FOTOGRAFICA

FTAZ Immagine



FTAY Didascalia

Pennacchi con rappresentazione dei quattro Profeti. Particolare figura di uno dei profeti- prima del restauro

FTA DOCUMENTAZIONE FOTOGRAFICA

FTAZ Immagine



FTAY Didascalia

Pennacchi con rappresentazione dei quattro Profeti.
Particolare figura di uno dei profeti- durante il restauro

FTA DOCUMENTAZIONE FOTOGRAFICA

FTAZ Immagine



FTAY Didascalia

Pennacchi con rappresentazione dei quattro Profeti.
Particolare figura di uno dei profeti- dopo il restauro

FTA DOCUMENTAZIONE FOTOGRAFICA

FTAZ Immagine



FTAY Didascalia

Pennacchi con rappresentazione dei quattro Profeti.
Particolare figura di uno dei profeti- prima del restauro

FTA DOCUMENTAZIONE FOTOGRAFICA

FTAZ Immagine

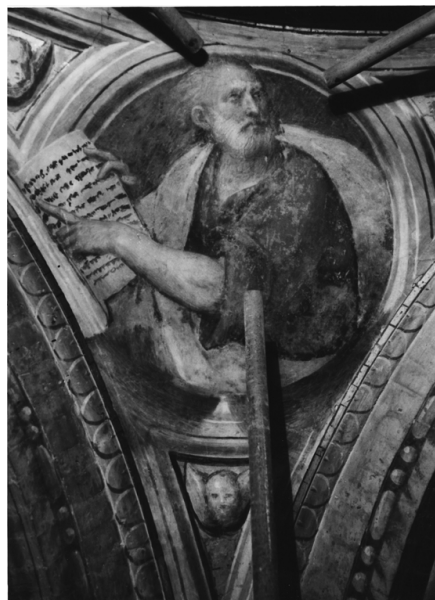


FTAY Didascalia

Pennacchi con rappresentazione dei quattro Profeti.
Particolare figura di uno dei profeti- dopo il restauro

FTA DOCUMENTAZIONE FOTOGRAFICA

FTAZ Immagine



FTAY Didascalia

Pennacchi con rappresentazione dei quattro Profeti.
Particolare figura di uno dei profeti- prima del restauro

FTA DOCUMENTAZIONE FOTOGRAFICA

FTAZ Immagine



FTAY Didascalia

Pennacchi con rappresentazione dei quattro Profeti.
Particolare figura di uno dei profeti- dopo il restauro

FTA DOCUMENTAZIONE FOTOGRAFICA

FTAZ Immagine



FTAY Didascalia

Pennacchi con rappresentazione dei quattro Profeti.
Particolare figura di uno dei profeti- prima del restauro

FTA DOCUMENTAZIONE FOTOGRAFICA

FTAZ Immagine



FTAY Didascalia

Pennacchi con rappresentazione dei quattro Profeti.
Particolare figura di uno dei profeti- dopo il restauro

FTA DOCUMENTAZIONE FOTOGRAFICA

FTAZ Immagine



FTAY Didascalia

Sottarco con dettaglio di un puttino - prima del restauro

FTA DOCUMENTAZIONE FOTOGRAFICA

FTAZ Immagine



FTAY Didascalia

Sottarco con dettaglio di un puttino - tassello di pulitura (durante il restauro)

FTA DOCUMENTAZIONE FOTOGRAFICA

FTAZ Immagine



FTAY Didascalia

Parasta, dettaglio figura femminile con motto "NON ERRAT" - prima del restauro

AN ANNOTAZIONI

OSS Osservazioni

Controllare descrizione intervento Ex scheda BDR00005 compilata da Valentina Fantoni