



ID Samira: 258432  
 Tipo scheda: OA  
 ID Contenitore: RA050  
 Località: Faenza  
 Contenitore: Museo Internazionale delle Ceramiche in Faenza  
 Numero di catalogo generale: 33889  
 Oggetto: tazza  
 Autore: Gambone Guido

| CD   | CODICI                                   |  |
|------|--|--|
| TSK  | Tipo scheda                              | OA   |
| NCT  | CODICE UNIVOCO                           |  |
| NCTN | Numero di catalogo generale              | 33889  |
| OG   | OGGETTO                                  |  |
| OGT  | OGGETTO                                  |  |
| OGTD | Oggetto                                  | tazza  |
| LC   | LOCALIZZAZIONE GEOGRAFICO-AMMINISTRATIVA |  |
| PVC  | LOCALIZZAZIONE GEOGRAFICO-AMMINISTRATIVA |  |
| PVCR | Regione                                  | Emilia-Romagna                                 |
| PVCP | Provincia                                | RA   |
| PVCC | Comune                                   | Faenza   |
| PVCL | Località                                 | Faenza   |
| LDC  | COLLOCAZIONE SPECIFICA                   |  |
| LDCN | Contenitore                              | Museo Internazionale delle Ceramiche in Faenza |
| LDCU | Denominazione spazio viabilistico        | Viale Baccarini, 19                            |
| UB   | UBICAZIONE E DATI PATRIMONIALI           |  |
| INV  | INVENTARIO DI MUSEO O SOPRINTENDENZA     |  |

INVN Numero 33889

**DT CRONOLOGIA**

**DTZ CRONOLOGIA GENERICA**

DTZG Secolo sec. XX

DTZS Frazione di secolo metà

**DTS CRONOLOGIA SPECIFICA**

DTSI Da 1940

DTSF A 1960

**AU DEFINIZIONE CULTURALE**

**AUT AUTORE**

AUTN Autore Gambone Guido

AUTA Dati anagrafici / estremi cronologici 1909/ 1969

**ATB AMBITO CULTURALE**

ATBD Denominazione produzione di Firenze, Toscana

**MT DATI TECNICI**

MTC Materia e tecnica grès smaltato

**MIS MISURE DEL MANUFATTO**

MISU Unità cm

MISA Altezza 6

MISL Larghezza 11.5

MISD Diametro 8.7

**DA DATI ANALITICI**

**DES DESCRIZIONE**

DESO Indicazioni sull'oggetto Tazza con manico a nastro, smaltata in verdino. Sul fondo è presente la firma "Gambone" in blu.

**DO FONTI E DOCUMENTI DI RIFERIMENTO**

**FTA DOCUMENTAZIONE FOTOGRAFICA**

FTAX Genere fotografie allegate

FTAA Autore Giacometti Elena

FTAT Note vista tre quarti

FTAZ Nome file



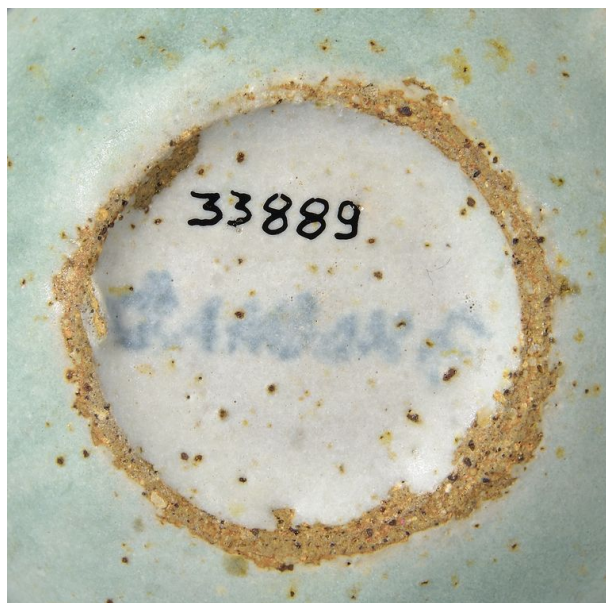
FTA DOCUMENTAZIONE FOTOGRAFICA

FTAX Genere fotografie allegate

FTAA Autore Giacometti Elena

FTAT Note vista marca

FTAZ Nome file



FTA DOCUMENTAZIONE FOTOGRAFICA

FTAX Genere fotografie allegate

FTAA Autore Giacometti Elena

FTAT Note vista esposti

FTAZ Nome file



FTA DOCUMENTAZIONE FOTOGRAFICA

FTAX Genere fotografie allegate

FTAA Autore Giacometti Elena

FTAT Note vista di insieme nn. da 33886 a 33899

FTAZ Nome file



CM COMPILAZIONE

CMP COMPILAZIONE

CMPD Data 2020

CMPN Nome Fanti F.

AN ANNOTAZIONI