

ID Samira: 257365
 Tipo scheda: F
 ID Contenitore: LC-00128
 Denominazione: Biblioteca Scientifica Carlo Livi e Archivio dell'ex Ospedale Psichiatrico San Lazzaro
 Numero di catalogo generale: RESL0293
 Definizione dell'oggetto: positivo
 Identificazione: Reggio Emilia - Ospedale Psichiatrico San Lazzaro - Pazienti - Ritratti

CD	CODICI	
TSK	Tipo scheda	F
NCT	CODICE UNIVOCO	
NCTN	Numero di catalogo generale	RESL0293
OG	OGGETTO	
OGT	OGGETTO	
OGTD	Definizione dell'oggetto	positivo
SG	SOGGETTO	
SGT	SOGGETTO	
SGTI	Identificazione	Reggio Emilia - Ospedale Psichiatrico San Lazzaro - Pazienti - Ritratti
SGTD	Indicazioni sul soggetto	Ritratto a mezzo busto di uomo
LC	LOCALIZZAZIONE	
PVC	LOCALIZZAZIONE GEOGRAFICO-AMMINISTRATIVA ATTUALE	
PVCP	Provincia	RE
PVCC	Comune	Reggio Emilia
LDC	COLLOCAZIONE SPECIFICA	
LDCN	Denominazione	Biblioteca Scientifica Carlo Livi e Archivio dell'ex Ospedale Psichiatrico San Lazzaro

LDCU Denominazione spazio
viabilistico Via Giovanni Amendola, 2

UB UBICAZIONE E DATI PATRIMONIALI

INV INVENTARIO

INVN Numero inventario
generale RESL0293

LR LUOGO E DATA DELLA RIPRESA

LRC LOCALIZZAZIONE

LRCS Stato Italia

LRCP Provincia RE

LRCC Comune Reggio Emilia

DT CRONOLOGIA

DTZ CRONOLOGIA GENERICA

DTZG Secolo XX

DTS CRONOLOGIA SPECIFICA

DTSI Da 1904/06/29

AU DEFINIZIONE CULTURALE

AUF AUTORE DELLA FOTOGRAFIA

AUFN Nome scelto (autore
personale) Giovanni M.

AUFA Dati anagrafici / estremi
cronologici 1840/ 1917

AUFH Sigla per citazione Livi0001

MT DATI TECNICI

MTX Indicazione di colore BN

MTC Materia e tecnica aristotipo

MIS MISURE

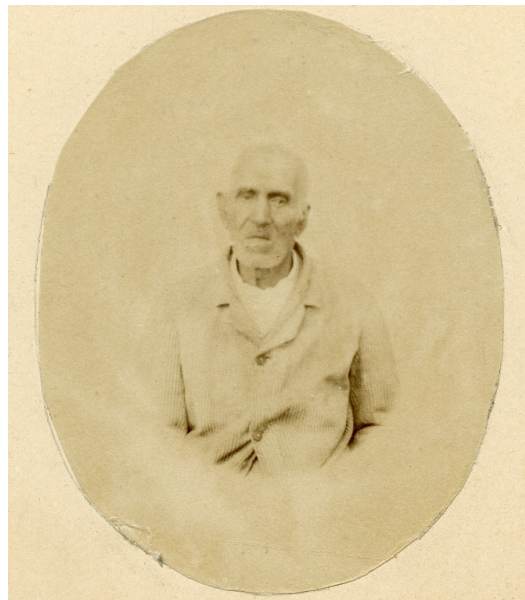
MISO Tipo misure supporto primario

MISU Unità di misura mm

MISA Altezza 83

MISL	Larghezza	68
MIS	MISURE	
MISO	Tipo misure	supporto secondario
MISU	Unità di misura	mm
MISA	Altezza	335
MISL	Larghezza	530
FRM	Formato	ovale
DA	DATI ANALITICI	
ISR	ISCRIZIONI	
ISRS	Tecnica di scrittura	a inchiostro nero
ISRP	Posizione	Sul supporto secondario: recto: in basso al centro
ISRI	Trascrizione	P. Gerolamo 29 Giugno Demenza senile
DSO	Indicazioni sull'oggetto	Fotografia raccolta nella terza pagina di un album cm 53x33,5 con copertina cartonata nera decorata con fregi dorati e titolo al centro, su più righe, "ALBUM ANNO 1904". L'album è composto da 11 fogli. Sui primi 10 fogli sono affiancate 15 fotografie su 3 file da cinque. L'ultima pagina ha 9 fotografie allineate su 3 file da 3.
NSC	Notizie storico-critiche	Fotografia realizzata per studio della fisiognomica, con annotazione del nome del paziente, data del ricovero e diagnosi. Solitamente la fotografia veniva scattata il giorno di ingresso al San Lazzaro. La prima fotografia dell'album è datata 4 maggio, l'ultima 31 dicembre. Questa fotografia a mezzo busto si distingue dalle altre dell'album in primo piano.
DO	FONTI E DOCUMENTI DI RIFERIMENTO	
FTA	DOCUMENTAZIONE FOTOGRAFICA	
FTAX	Genere	documentazione allegata

FTAZ Nome File



FTAY Didascalia

P. Gerolamo | 29 Giugno | Demenza senile

FTA DOCUMENTAZIONE FOTOGRAFICA

FTAX Genere

documentazione allegata

FTAZ Nome File



FTA DOCUMENTAZIONE FOTOGRAFICA

FTAX Genere

documentazione allegata

FTAZ Nome File



BIB BIBLIOGRAFIA

BIBX Genere bibliografia specifica
 BIBA Autore Tamassia A.
 BIBD Anno di edizione 1875-1881
 BIBH Sigla per citazione 00043656

BIB BIBLIOGRAFIA

BIBX Genere bibliografia specifica
 BIBD Anno di edizione 1993
 BIBH Sigla per citazione 00043654

BIB BIBLIOGRAFIA

BIBX Genere bibliografia specifica
 BIBD Anno di edizione 2005
 BIBH Sigla per citazione 00043655

BIB BIBLIOGRAFIA

BIBA Autore AA.VV.
 BIBD Anno di edizione 1980
 BIBH Sigla per citazione 00043759

CM COMPILAZIONE

CMP COMPILAZIONE

CMPD Data 2020

CMPN Nome Katia Mazzoni