

Identificativo Samira: 255360
 Codice regione: 08
 Numero catalogo generale: 00070113
 ID Contenitore: LC-ISART
 Definizione: disegno

CD CODICI		
TSK	Tipo scheda	D
LIR	Livello di ricerca	P
NCT CODICE UNIVOCO		
NCTN	Numero catalogo generale	00070113
RV RELAZIONI		
OG OGGETTO		
OGT OGGETTO		
OGTD	Definizione	disegno
SGT SOGGETTO		
SGTI	Identificazione	architettura
LC LOCALIZZAZIONE GEOGRAFICO-AMMINISTRATIVA		
PVC LOCALIZZAZIONE GEOGRAFICO-AMMINISTRATIVA ATTUALE		
PVCP	Provincia	BO
PVCC	Comune	Bologna
LDC COLLOCAZIONE SPECIFICA		
LDCN	Denominazione	IsArt- Liceo Artistico Arcangeli
LDCU	Denominazione spazio viabilistico	Via Marchetti, 22

DT	CRONOLOGIA	
DTZ	CRONOLOGIA GENERICA	
DTZG	Secolo	sec. XX
DTS	CRONOLOGIA SPECIFICA	
DTSI	Da	1923
DTSF	A	1932
AU	DEFINIZIONE CULTURALE	
ATB	AMBITO CULTURALE	
ATBD	Denominazione	ambito bolognese
MT	DATI TECNICI	
MTC	Materia e tecnica	carta/ acquerellatura/ inchiostro
MIS	MISURE	
MISU	Unità	cm.
MISA	Altezza	28.7
MISL	Larghezza	51.5
MISV	Varie	cartone: MISA 33.7, MISL 56.7.
CO	CONSERVAZIONE	
STC	STATO DI CONSERVAZIONE	
STCC	Stato di conservazione	discreto
DA	DATI ANALITICI	
DES	DESCRIZIONE	
DESO	Indicazioni sull'oggetto	Disegno architettonico raffigurante la pianta dei tre piani di una villa in stile rinascimentale.
DESS	Indicazioni sul soggetto	Architetture: villa.
ISR	ISCRIZIONI	
ISRC	Classe di appartenenza	documentaria
ISRS	Tecnica di scrittura	a penna
ISRP	Posizione	su etichetta incollata in basso, centrale

ISRI	Trascrizione	PROGETTO COSTRUTTIVO/ DI VILLA ISPIRATO AL RINA/ SCIMENTO BOLOGNESE
------	--------------	---

ISR ISCRIZIONI

ISRC	Classe di appartenenza	documentaria
ISRS	Tecnica di scrittura	a matita
ISRP	Posizione	sopra la pianta di sinistra
ISRI	Trascrizione	cantina

ISR ISCRIZIONI

ISRC	Classe di appartenenza	documentaria
ISRS	Tecnica di scrittura	a matita
ISRP	Posizione	sopra la pianta di sinistra
ISRI	Trascrizione	cantina

ISR ISCRIZIONI

ISRC	Classe di appartenenza	documentaria
ISRS	Tecnica di scrittura	a matita
ISRP	Posizione	sopra la pianta centrale
ISRI	Trascrizione	piano tetto (?)

ISR ISCRIZIONI

ISRC	Classe di appartenenza	documentaria
ISRS	Tecnica di scrittura	a matita
ISRP	Posizione	sopra la pianta a destra
ISRI	Trascrizione	piano terreno (?)

STM STEMMI, EMBLEMI, MARCHI

STMC	Classe di appartenenza	Timbro
STMQ	Qualificazione	amministrativo
STMI	Identificazione	Regia Scuola delle Industrie Artistiche in Bologna

STMP Posizione in alto a sinistra

STMD Descrizione Timbro con scritta a lettere capitali: REGIA SCUOLA/ delle INDUSTRIE ARTISTICHE/ in BOLOGNA.

NSC Notizie storico critiche La scuola assume il nome di "R. Scuola delle Industrie Artistiche in Bologna" a partire dal 1923 fino al 1932. Quindi le opere che riportano tale timbro si possono collocare nel lasso di tempo che va dal 1923 al 1932.

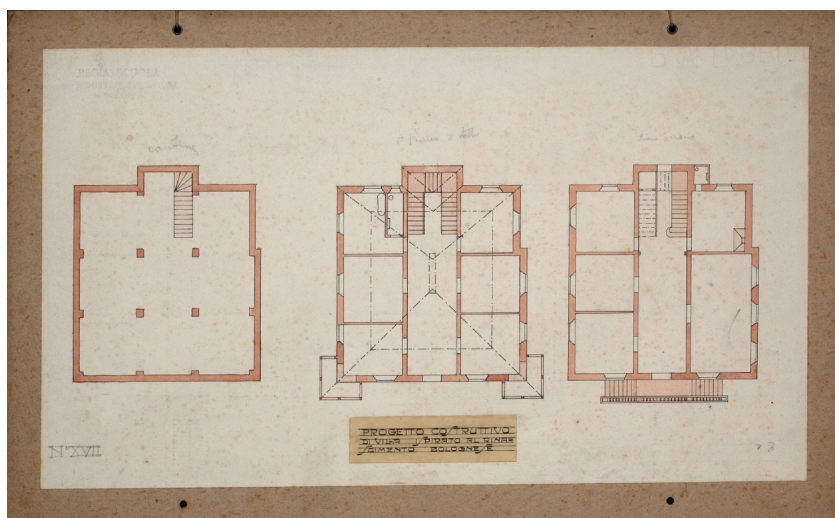
DO FONTI E DOCUMENTI DI RIFERIMENTO

FTA DOCUMENTAZIONE FOTOGRAFICA

FTAX Genere documentazione allegata

FTAT Note foglio a sinistra

FTAZ Nome File



CM COMPILAZIONE

CMP COMPILAZIONE

CMPD Data 2006

CMPN Nome Salimbeni B.