



ID Samira: 255205
 Tipo scheda: RA
 ID Contenitore: RE001
 Museo/Contenitore/Sito: Musei Civici - Palazzo dei Musei
 Numero di catalogo generale: 00212559
 Definizione oggetto: scodella

CD	CODICI	
TSK	Tipo scheda	RA
NCT	CODICE UNIVOCO	
NCTN	Numero di catalogo generale	00212559
OG	OGGETTO	
OGT	OGGETTO	
OGTD	Definizione oggetto	scodella
CLS	Classe e produzione	ceramica etrusco padana
LC	LOCALIZZAZIONE GEOGRAFICO-AMMINISTRATIVA	
PVC	LOCALIZZAZIONE GEOGRAFICO-AMMINISTRATIVA	
PVCP	Provincia	RE
PVCC	Comune	Reggio Emilia
LDC	COLLOCAZIONE SPECIFICA	
LDCN	Museo/Contenitore/Sito	Musei Civici - Palazzo dei Musei
LDCC	Complesso monumentale di appartenenza	Palazzo San Francesco
LDCU	Denominazione spazio viabilistico	Via Spallanzani, 1
LDCM	Denominazione raccolta	Collezioni archeologiche

LA	ALTRE LOCALIZZAZIONI GEOGRAFICO-AMMINISTRATIVE	
PRV	LOCALIZZAZIONE GEOGRAFICO-AMMINISTRATIVA	
PRVR	Regione	Emilia-Romagna
PRVP	Provincia	RE
PRVC	Comune	Poviglio
PRVL	Località	Fodico
PRL	Altra località	S. Rosa
UB	UBICAZIONE E DATI PATRIMONIALI	
INV	INVENTARIO DI MUSEO O SOPRINTENDENZA	
INVN	Numero	212559
DT	CRONOLOGIA	
DTZ	CRONOLOGIA GENERICA	
DTZG	Secolo	sec. V a.C.
DTZS	Frazione di secolo	ultimo quarto/fine
DTS	CRONOLOGIA SPECIFICA	
DTSI	Da	425
DTSF	A	400
DTM	Motivazione cronologia	Paleografia
DTM	Motivazione cronologia	Analisi tipologica
AU	DEFINIZIONE CULTURALE	
ATB	AMBITO CULTURALE	
ATBD	Denominazione	ambito etrusco-padano
MT	DATI TECNICI	
MTC	Materia e tecnica	argilla depurata
MIS	MISURE DEL MANUFATTO	
MISU	Unità	cm
MISV	Varie	Diametro orlo 12,3 Diametro piede 7,5
DA	DATI ANALITICI	

DES		DESCRIZIONE
DESO	Indicazioni sull'oggetto	Frammento di ciotola del tipo a profilo continuo riconducibile al tipo a vasca emisferica, orlo rientrante, piede troncoconico. È presente una pittura marrone sia all'interno, dove copre tutta la vasca, sia all'esterno in una banda alta. Sul fondo esterno è presente una iscrizione, graffita dopo cottura, in alfabeto etrusco settentrionale. L'iscrizione è mutila, le 6 lettere superstiti restituiscono la parte terminale di un antroponimo, probabilmente il gentilizio PERKALINA, flesso in caso genitivo.
ISR		ISCRIZIONI
ISRC	Classe di appartenenza	onomastica
ISRL	Lingua	Etrusco
ISRS	Tecnica di scrittura	a graffito
ISRT	Tipo di caratteri	lettere etrusche
ISRP	Posizione	Fondo esterno
ISRI	Trascrizione	[---]alinaś
NSC	Notizie storico-critiche	La ciotola iscritta venne rinvenuta in un'area nell'angolo sud/est della terramara Santa Rosa (loc. Fodico - Poviglio), dalla quale provengono altre due ciotole frammentarie iscritte con lo stesso gentilizio.
CO		CONSERVAZIONE
STC		STATO DI CONSERVAZIONE
STCC	Stato di conservazione	ricomposto/ lacunoso
DO		FONTI E DOCUMENTI DI RIFERIMENTO
FTA		DOCUMENTAZIONE FOTOGRAFICA
FTAX	Genere	documentazione allegata

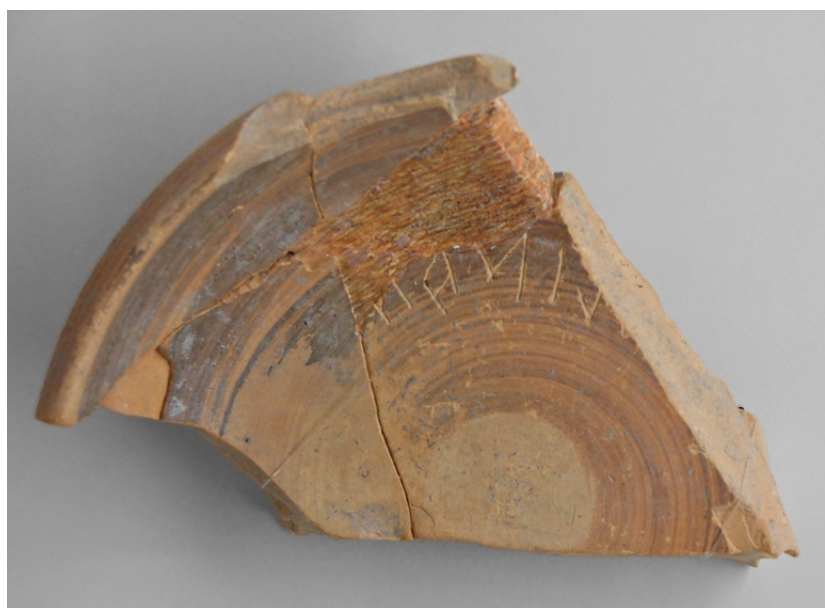
FTAZ Nome file



FTA DOCUMENTAZIONE FOTOGRAFICA

FTAX Genere documentazione esistente

FTAZ Nome file



BIL Citazione completa

R. Macellari, Parole in viaggio. Le vie della scrittura etrusca nel reggiano in A. Capurso, G. Cantoni (a cura di), On the road - Via Emilia 187 a.C. - 2017, Reggio Emilia, 2017, p. 179, fig.8.

MST MOSTRE

MSTT Titolo Gli Etruschi e gli altri. Reggio Emilia terra di incontri

MSTL Luogo Reggio Emilia, Palazzo dei Musei.

MSTD Data 2014-2016

MST MOSTRE

MSTT Titolo On the Road. Via Emilia 187 a.C.>>2017.

MSTL Luogo Reggio Emilia, Palazzo dei Musei.

MSTD Data 2017-2018

CM COMPILAZIONE

CMP COMPILAZIONE

CMPD Data 2019

CMPN Nome Uglietti, Valentina