



Identificativo Samira: 248792
 Codice regione: 08
 Numero catalogo generale: AMI-0067
 ID Contenitore: ARBOR
 Definizione: albero singolo

CD	CODICI	
TSK	Tipo scheda	BNB
NCT	CODICE UNIVOCO	
NCTN	Numero catalogo generale	AMI-0067
OG	OGGETTO	
OGT	OGGETTO	
OGTD	Definizione	albero singolo

OGTS Notizie storiche-culturali

Un maestoso olmo secolare nel piatto paesaggio della campagna bolognese, di dimensioni monumentali, caratterizza la corte aziendale radicando a lato di una casa colonica, sul bordo di un argine, tra campi a seminativo e vigneti. È accessibile e la sua chioma globosa è ben visibile da lontano. È un'immagine ormai d'altri tempi, oggi rarissima, quando grandi esemplari di alberi, spesso proprio olmi, contrassegnavano tipicamente le corti coloniche della Pianura Padana. Nelle campagne l'olmo era molto diffuso come tutore vivo per la vite e veniva a tal fine tagliato a capitozzo. Come nelle città, anche nelle campagne è tutto cambiato e nel paesaggio emergono elementi differenti rispetto al passato: capannoni e altre strutture aziendali moderne, distese di terra spianata per agevolare le lavorazioni meccaniche, senza vegetazione a delimitare i campi né scoline; la vegetazione, se presente, è spesso quella esotica diffusa nei decenni passati dai vivaisti. Gli olmi di grandi dimensioni sono oggi molto rari; da parecchi decenni, a partire dagli anni '30 del secolo scorso, vengono sistematicamente decimati da una malattia fungina chiamata "grafiosi" o "moría dell'olmo"; le spore del fungo patogeno vengono diffuse da coleotteri

scolitidi che depongono le uova dentro gallerie scavate sotto la corteccia degli alberi deperienti; così facendo diffondono l'infezione che, muovendosi nella pianta attraverso i tessuti conduttori della linfa, provoca spesso in tempi molto veloci il disseccamento e la morte di esemplari di olmo anche maestosi. Questo esemplare è un raro sopravvissuto. L'olmo, da sempre impiegato per sorreggere la vite (si usa dire vite maritata all'olmo), come il marito sorregge la moglie, era per questo usato come simbolo dell'amore coniugale; e a quell'albero si rivolgevano le spose per il concepimento dopo il matrimonio

SB	SISTEMATICA BOTANICA	
SBS	SISTEMATICA	
SBSF	Famiglia	Ulmaceae
NBN	NOMENCLATURA	
NBNA	Specie nome completo	Ulmus minor Mill.
LC	LOCALIZZAZIONE GEOGRAFICO-AMMINISTRATIVA	
PVC	LOCALIZZAZIONE GEOGRAFICO-AMMINISTRATIVA ATTUALE	
PVCP	Provincia	BO
PVCC	Comune	Budrio
LDC	COLLOCAZIONE SPECIFICA	
LDCN	Denominazione del contenitore	Alberi monumentali
UB	UBICAZIONE	
INV	INVENTARIO	
INVN	Numero	01/B249/BO/08
INV	INVENTARIO	
INVN	Numero	BOB249S033027
INV	INVENTARIO	
INVN	Numero	23-03
MT	DATI TECNICI	
MIS	MISURE	
MISA	Altezza	29,5
MISV	Specifiche	circonferenza del tronco a 1,3 m. da terra: 469 cm.

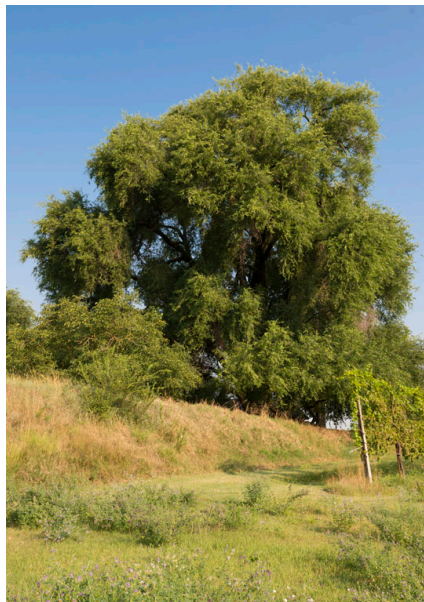
DO FONTI E DOCUMENTI DI RIFERIMENTO

FTA DOCUMENTAZIONE FOTOGRAFICA

FTAA Autore Andrea Scardova

FTAD Data 13/07/2018

FTAZ Nome File



FTA DOCUMENTAZIONE FOTOGRAFICA

FTAX Genere documentazione allegata

FTAZ Nome File



FTA DOCUMENTAZIONE FOTOGRAFICA

FTAA Autore Andrea Scardova

FTAD Data 13/07/2018

FTAZ Nome File



FTA DOCUMENTAZIONE FOTOGRAFICA

FTAA Autore Andrea Scardova

FTAD Data 13/07/2018

FTAZ Nome File

FTA DOCUMENTAZIONE FOTOGRAFICA

FTAA Autore Andrea Scardova

FTAD Data 13/07/2018

FTAZ Nome File



FTA DOCUMENTAZIONE FOTOGRAFICA

FTAA Autore Rosella Ghedini

FTAD Data 07/10/2022

FTAZ Nome File



FTA DOCUMENTAZIONE FOTOGRAFICA

FTAA Autore Rosella Ghedini

FTAD Data 07/10/2022

FTAZ Nome File



FTA DOCUMENTAZIONE FOTOGRAFICA

FTAX Genere documentazione allegata

FTAD Data 2021

FTAZ Nome File



BIB BIBLIOGRAFIA

BIBX Genere bibliografia specifica

BIBD Anno di edizione 2002

BIB BIBLIOGRAFIA

BIBX Genere bibliografia di confronto

BIBD Anno di edizione 2008

CM COMPILAZIONE

CMP COMPILAZIONE

CMPD Data 2003

CMPN Nome IBACN