



ID Samira: 248294
 Tipo scheda: M
 ID Contenitore: TR-RE002
 Comune: Viano
 Località: Regnano
 Denominazione: Salsa di Regnano
 Catalogo: Stabilimenti e fonti termali
 Tipologia contenitore: terme

OG	OGGETTO	
OGT	OGGETTO	
OGTD	Catalogo	Stabilimenti e fonti termali
LC	LOCALIZZAZIONE GEOGRAFICO-AMMINISTRATIVA	
PVC	LOCALIZZAZIONE GEOGRAFICO-AMMINISTRATIVA	
PVCP	Provincia	RE
PVCC	Comune	Viano
PVCL	Località	Regnano
PVCI	Indirizzo	Via Fondiano
PVCN	Denominazione	Salsa di Regnano
SP	DATI SPECIFICI	
SPC	DATI SPECIFICI	
DE	DESCRIZIONE	
DES	DESCRIZIONE	

La Salsa di Regnano, nota anche come il Vulcanetto della Querciola ha destato l'interesse di vari studiosi già nei secoli passati. Il Vallisneri, ad esempio, la cita nel 1754, affermando che l'acqua che sgorga assieme al fango risulta "gratissima in bevanda alle capre e agli armenti". Lo Spallanzani alla fine del Settecento testimonia l'uso dell'acqua da parte dei locali per curare problemi intestinali. Il cono principale, oggi di dimensioni molto più ridotte, veniva descritto alla fine dell'Ottocento come alto più di sette metri. Con quelle di Nirano, nel Modenese, le salse di Regnano costituiscono l'esempio più cospicuo di tale fenomeno in Italia. La salsa è situata a quota 425, poco oltre Regnano (provenendo da Scandiano), in via Fondiano. Dopo l'edificio dell'ex Consorzio Agrario si prosegue a piedi lungo la prima carraia sterrata a sinistra, che scende in poche decine di metri alla salsa. L'argilla grigiastra cola per una cinquantina di metri lungo il pendio formando una vasta distesa di fango. Sulla sommità di un rilievo si aprono i tre crateri principali costituenti le bocche delle salse che emettono gorgogliando fanghiglia, acqua salata e idrocarburi gassosi. Il fenomeno delle salse trae origine proprio dalla presenza di idrocarburi gassosi che risalgono la superficie insieme ad acque marine fossili imprigionate nel sottosuolo e argille, anch'esse di derivazione marina. Quindi anche se sembrano ribollire in realtà le salse hanno più o meno la stessa temperatura dell'ambiente circostante. Lungo i canali di scolo dei fanghi salati cresce una particolare vegetazione alofila, adattata cioè ai terreni salmastri.

DESS Descrizione

DESA Descrizione approfondita

Caratteristiche delle acque: acque salse (inclusi sottogruppi) Personalità collegate: Lazzaro Spallanzani (biologo) Antonio Vallisneri (medico)

SE SERVIZI

SER SERVIZI

SERW Sito web

<http://www.appenninoreggiano.it/schede.asp?lang=it&d=salsa-di-regnano>

DO DOCUMENTAZIONE ALLEGATA

DOF DOCUMENTAZIONE FOTOGRAFICA

DOFO Documentazione fotografica/ nome file



DOFD Didascalia la colata vista da sud-ovest

DOF DOCUMENTAZIONE FOTOGRAFICA

DOFO Documentazione fotografica/ nome file



DOFD Didascalia vista da nord, ingresso principale

DOF DOCUMENTAZIONE FOTOGRAFICA

DOFO Documentazione fotografica/ nome file



DOFD Didascalia la passerella

DOF DOCUMENTAZIONE FOTOGRAFICA

DOFO Documentazione fotografica/ nome file



DOFD Didascalia la colata vista da sud

DOF DOCUMENTAZIONE FOTOGRAFICA

DOFO Documentazione fotografica/ nome file



DOFD Didascalia la colata vista da ovest

DOF DOCUMENTAZIONE FOTOGRAFICA

DOFO Documentazione fotografica/ nome file



DOFD Didascalia zona apicale

DOF DOCUMENTAZIONE FOTOGRAFICA

DOFO Documentazione fotografica/ nome file



DOFD Didascalia colata del cono maggiore

DOF DOCUMENTAZIONE FOTOGRAFICA

DOFO Documentazione fotografica/ nome file



DOFD Didascalia apertura di un cono piccolo

DOF DOCUMENTAZIONE FOTOGRAFICA

DOFO Documentazione fotografica/ nome file



DOFD Didascalia apertura di un cono piccolo

DOF DOCUMENTAZIONE FOTOGRAFICA

DOFO Documentazione fotografica/ nome file



DOFD Didascalia particolare della colata di un cono piccolo

DOF DOCUMENTAZIONE FOTOGRAFICA

DOFO Documentazione fotografica/ nome file



DOFD Didascalia una colata vista dal basso

DOF DOCUMENTAZIONE FOTOGRAFICA

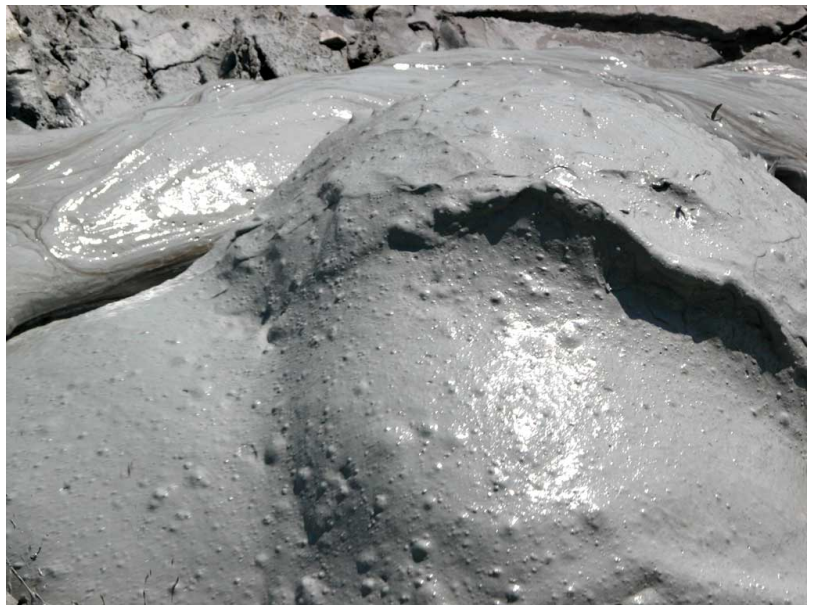
DOFO Documentazione fotografica/ nome file



DOFD Didascalia particolare di una colata solcata da crepe

DOF DOCUMENTAZIONE FOTOGRAFICA

DOFO Documentazione fotografica/ nome file



DOFD Didascalia particolare di una emissione di fango nella zona apicale

DOF DOCUMENTAZIONE FOTOGRAFICA

DOFO Documentazione fotografica/ nome file



DOFD Didascalia autorizzazione alla realizzazione di un centro estetico (foto 2004), mai realizzato

DOF DOCUMENTAZIONE FOTOGRAFICA

DOFO Documentazione fotografica/ nome file



DOFD Didascalia foto storica

DOF DOCUMENTAZIONE FOTOGRAFICA

DOFO Documentazione fotografica/ nome file



DOFD Didascalia cartello informativo (foto 2004)

DOB BIBLIOGRAFIA

DOBA Autore Rosetti E./ Valenti L.

DOBT Titolo Terme & acque segrete dell'Emilia Romagna

DOBD Anno di edizione 2002

DOBH Sigla per citazione 00043646