



ID Samira: 248082
 Tipo scheda: M
 ID Contenitore: TR-FC001
 Comune: Bertinoro
 Località: Fratta Terme
 Denominazione: Terme della Fratta
 Catalogo: Stabilimenti e fonti termali
 Tipologia contenitore: terme

OG	OGGETTO	
OGT	OGGETTO	
OGTD	Catalogo	Stabilimenti e fonti termali
LC	LOCALIZZAZIONE GEOGRAFICO-AMMINISTRATIVA	
PVC	LOCALIZZAZIONE GEOGRAFICO-AMMINISTRATIVA	
PVCP	Provincia	FC
PVCC	Comune	Bertinoro
PVCL	Località	Fratta Terme
PVCI	Indirizzo	Via Loreta, 238
PVCN	Denominazione	Terme della Fratta
SP	DATI SPECIFICI	
SPC	DATI SPECIFICI	
DE	DESCRIZIONE	
DES	DESCRIZIONE	

DESS Descrizione

Il ritrovamento di una cisterna, di condutture e di altri manufatti di epoca romana giustificano l'ipotesi che le acque della Fratta, nei pressi del fiume Ronco e del Rio Salso, fossero già note nell'antichità. Altre notizie si hanno nel XV secolo quando pare che Barbara Manfredi, moglie di Pino Ordelaffi, signore di Forlì, si fosse curata con queste acque. Fu però solo nel 1811 che le acque vennero analizzate, per interessamento del governo napoleonico. I medici incaricati degli esami trovarono che le acque avevano utilità terapeutica e purgativa. In seguito le acque vennero anche imbottigliate e commercializzate. Nel 1857 si iniziarono lavori di sistemazione idraulica e ambientale, a cura della famiglia Croppi, divenuta proprietaria delle terme dal 1846. Il maggior impulso però si ebbe negli anni 20 del XX secolo per merito della famiglia Croppi-Colitto che con il supporto delle società Amuchina e Eridania diede vita alle "Fonti Romane della Fratta". Dopo la Seconda Guerra Mondiale la gestione passò all'I.N.P.S. (Istituto Nazionale per la Previdenza Sociale), che, nel 1936, aveva edificato nei pressi del vecchio stabilimento il complesso che attualmente costituisce il centro delle terme. L'edificio, nato con lo scopo di assolvere alle cure sociali, nel dopoguerra di fatto sostituì integralmente il vecchio padiglione delle cure, che fu demolito insieme al coevo teatro, immediatamente dopo l'acquisizione da parte dell'Ente. Fino al 1993 le cure erogate nell'imponente edificio neoclassico intitolato a Girolamo Mercuriali (anatomista forlivese), erano riservate agli assistiti I.N.P.S.; per i privati era riservato il Padiglione Donatangelo Colitto (dal nome di uno dei fondatori, marito di Clara Croppi), realizzato in una palazzina all'interno del parco termale negli anni '60 del '900. Successivamente tutte le strutture sono passate alla gestione privata. Dopo un periodo di chiusura per restauro le terme hanno riaperto con servizi innovativi accanto a quelli tradizionali. Nel grande parco termale si trovano oltre alle imponenti architetture neoclassiche, che richiamano l'origine romana delle terme, anche chioschi e fontane ad esedra, corrispondenti ciascuna ad una particolare tipologia di acqua. Le terme sono immerse in un ampio parco che si snoda lungo il Rio Salso, percorso da viali e attrezzato per "percorsi vita". Nel parco sono presenti sequoie, cedri, del libano, abeti, magnolie e liquidambar. Caratteristiche delle acque: acque salse (inclusi tutti i sottogruppi); acque sulfuree (inclusi tutti i sottogruppi). Personalità collegate: Grazia Deledda (scrittrice); Alfredo Panzini (scrittore); Augusto Murri (medico); Marino Moretti (poeta, frequentò abitualmente le terme)

Notizie storiche, culturali e paesaggistiche del contesto: Arroccata sopra il colle che domina Fratta Terme sorge Bertinoro, da cui lo sguardo spazia sulla pianura fino all'Adriatico. È questa una cittadina le cui origini risalgono almeno al secolo XI e che fu contesa fra forlivesi, cesenati e riminesi; ancora oggi conserva il caratteristico aspetto medioevale, con le strette vie, tratti delle mura perimetrali e due delle antiche porte. Simbolo della città di Bertinoro è la Colonna dell'Ospitalità che si erge sul fondo della piazza. Secondo la leggenda per evitare le liti fra le famiglie locali che si contendevano l'onore di ospitare i visitatori, fu innalzata, nel sec. XIII, la Colonna provvista di anelli per legarvi le cavalcature, un anello per ogni famiglia e a seconda di dove veniva legato il cavallo dal viaggiatore, lì cadeva la scelta dell'ospite. Ancora oggi questi luoghi offrono un'accoglienza calorosa fatta anche di cibi rustici ma gustosi e buon vino. L'insediamento romano della Fratta venne distrutto dai barbari nel 672 d.C. e solo verso l'anno 1000 ricominciò ad essere abitato. Sorte simile toccò anche a Forlimpopoli, vicino centro collocato sulla via Emilia, che fu municipio romano col nome di Forum Popilii; la sua ricostruzione si deve in gran parte agli Ordelaffi, signori di Forlì, così come l'aspetto attuale della Rocca che domina la piazza centrale. Forlimpopoli diede i natali a Pellegrino Artusi, famoso gastronomo; in sua memoria ogni anno hanno luogo le celebrazioni Artusiane, occasione per degustare la cucina locale.

DESA Descrizione approfondita

SE	SERVIZI	
SER	SERVIZI	
SERN	Numeri di telefono	+39 0543460911
SERW	Sito web	http://www.percorsoarmonienaturali.it/it
SERE	Indirizzo email	info@termedellafratta.it
DO	DOCUMENTAZIONE ALLEGATA	
DOF	DOCUMENTAZIONE FOTOGRAFICA	

DOFO Documentazione fotografica/ nome file



DOFD Didascalia scorcio dello stabilimento INPS da Sud

DOF DOCUMENTAZIONE FOTOGRAFICA

DOFO Documentazione fotografica/ nome file



DOFD Didascalia scorcio dello stabilimento INPS da Nord-Ovest

DOF DOCUMENTAZIONE FOTOGRAFICA

DOFO Documentazione fotografica/ nome file



DOFD Didascalia prospetto ingresso principale

DOF DOCUMENTAZIONE FOTOGRAFICA

DOFO Documentazione fotografica/ nome file



DOFD Didascalia scorcio del parco termale

DOF DOCUMENTAZIONE FOTOGRAFICA

DOFO Documentazione fotografica/ nome file



DOFD Didascalia viale alberato all'interno del parco

DOF DOCUMENTAZIONE FOTOGRAFICA

DOFO Documentazione fotografica/ nome file



DOFD Didascalia fontane idropiniche all'interno del parco termale

DOF DOCUMENTAZIONE FOTOGRAFICA

DOFO Documentazione fotografica/ nome file



DOFD Didascalia prospetto della fonte sulfurea all'interno del parco termale

DOF DOCUMENTAZIONE FOTOGRAFICA

DOFO Documentazione fotografica/ nome file



DOFD Didascalia particolare della fonte sulfurea

DOF DOCUMENTAZIONE FOTOGRAFICA

DOFO Documentazione fotografica/ nome file



DOFD Didascalia ingresso della cisterna romana lungo il viale principale del parco

DOF DOCUMENTAZIONE FOTOGRAFICA

DOFO Documentazione fotografica/ nome file



DOFD Didascalia la cisterna romana

DOF DOCUMENTAZIONE FOTOGRAFICA

DOFO Documentazione fotografica/ nome file



DOFD Didascalia particolare della cisterna romana

DOF DOCUMENTAZIONE FOTOGRAFICA

DOFO Documentazione fotografica/ nome file



DOFD Didascalia il padiglione "Acque calde"

DOF DOCUMENTAZIONE FOTOGRAFICA

DOFO Documentazione fotografica/ nome file



DOFD Didascalia il "pozzo romano"

DOF DOCUMENTAZIONE FOTOGRAFICA

DOFO Documentazione fotografica/ nome file



DOFD Didascalia particolare dell'iscrizione alla base del pozzo romano

DOF DOCUMENTAZIONE FOTOGRAFICA

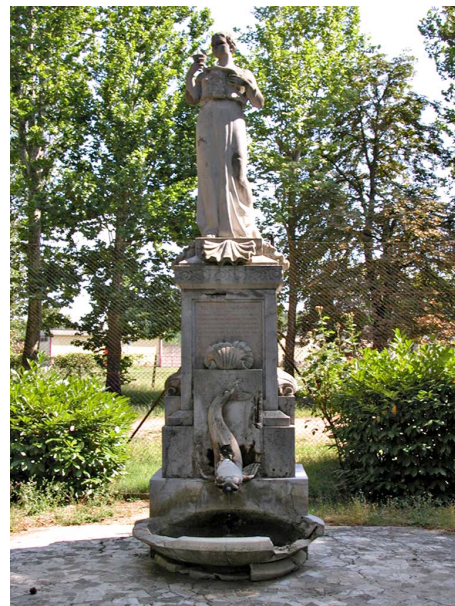
DOFO Documentazione fotografica/ nome file



DOFD Didascalia la "rotonda"

DOF DOCUMENTAZIONE FOTOGRAFICA

DOFO Documentazione fotografica/ nome file



DOFD Didascalia la fonte "Tettuccio Romagnolo"

DOF DOCUMENTAZIONE FOTOGRAFICA

DOFO Documentazione fotografica/ nome file



DOFD Didascalia scorcio del vecchio laboratorio di imbottigliamento

DOF DOCUMENTAZIONE FOTOGRAFICA

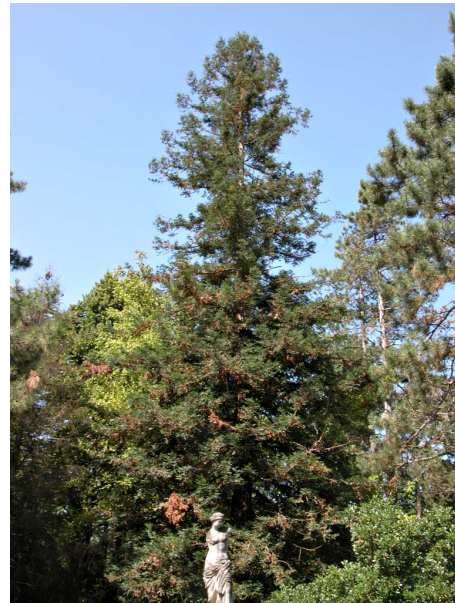
DOFO Documentazione fotografica/ nome file



DOFD Didascalia una caratteristica panchina all'interno del parco termale

DOF DOCUMENTAZIONE FOTOGRAFICA

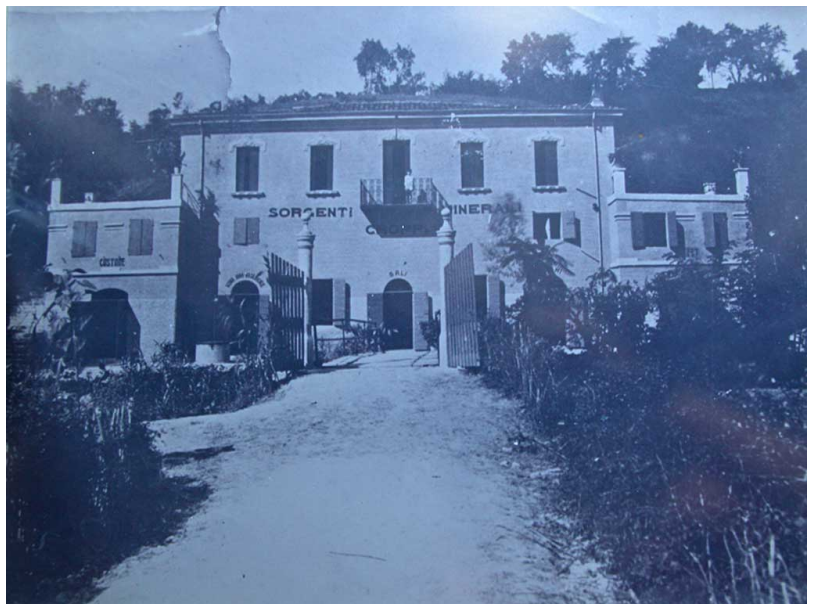
DOFO Documentazione fotografica/ nome file



DOFD Didascalia albero di sequoia

DOF DOCUMENTAZIONE FOTOGRAFICA

DOFO Documentazione fotografica/ nome file



DOFD Didascalia casa del contadino trasformata in laboratorio di imbottigliamento

DOF DOCUMENTAZIONE FOTOGRAFICA

DOFO Documentazione fotografica/ nome file



DOFD Didascalia

veduta del laboratorio di imbottigliamento e dello stabilimento "Fonti romane"

DOF DOCUMENTAZIONE FOTOGRAFICA

DOFO Documentazione fotografica/ nome file



DOFD Didascalia

scorcio dello stabilimento "Fonti romane" con addetti in primo piano

DOF DOCUMENTAZIONE FOTOGRAFICA

DOFO Documentazione fotografica/ nome file



DOFD Didascalia scorcio dello stabilimento "Fonti romane" con addetti in primo piano

DOF DOCUMENTAZIONE FOTOGRAFICA

DOFO Documentazione fotografica/ nome file



DOFD Didascalia scorcio del teatro adiacente allo stabilimento "Fonti romane"

DOF DOCUMENTAZIONE FOTOGRAFICA

DOFO Documentazione fotografica/ nome file



DOFD Didascalia il "Mercuriali"

DOF DOCUMENTAZIONE FOTOGRAFICA

DOFO Documentazione fotografica/ nome file



DOFD Didascalia prodotti commerciali

DOB BIBLIOGRAFIA

DOBA Autore Rosetti E./ Valenti L.
DOBT Titolo Terme & acque segrete dell'Emilia Romagna
DOBD Anno di edizione 2002
DOBH Sigla per citazione 00043646