

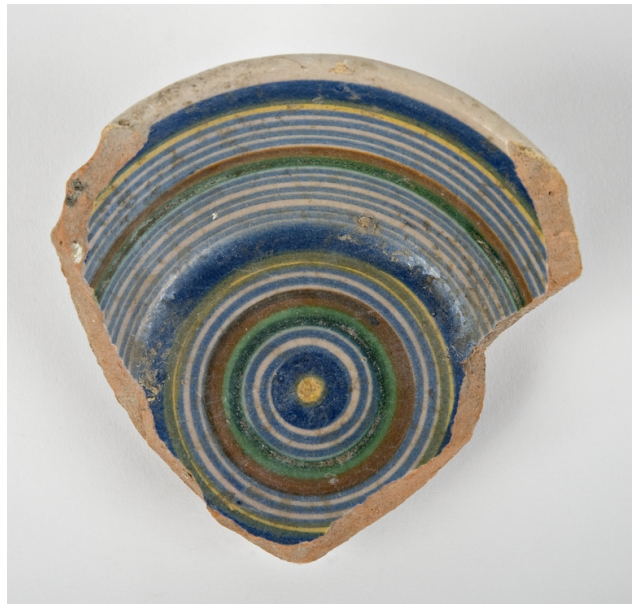


ID Samira: 246995
 Tipo scheda: RA
 ID Contenitore: RN028
 Località: Rimini
 Museo/Contenitore/Sito: Museo della Città
 Numero di catalogo generale: CC000036
 Definizione oggetto: ciotola/ frammento

CD	CODICI	
TSK	Tipo scheda	RA
NCT	CODICE UNIVOCO	
NCTN	Numero di catalogo generale	CC000036
OG	OGGETTO	
OGT	OGGETTO	
OGTD	Definizione oggetto	ciotola/ frammento
CLS	Classe e produzione	ceramica
LC	LOCALIZZAZIONE GEOGRAFICO-AMMINISTRATIVA	
PVC	LOCALIZZAZIONE GEOGRAFICO-AMMINISTRATIVA	
PVCP	Provincia	RN
PVCC	Comune	Rimini
PVCL	Località	Rimini
LDC	COLLOCAZIONE SPECIFICA	
LDCN	Museo/Contenitore/Sito	Museo della Città
LDCC	Complesso monumentale di appartenenza	Convento dei Gesuiti
LDCU	Denominazione spazio viabilistico	Via L. Tonini, 1 (Domus del Chirurgo - piazza Ferrari)

UB	UBICAZIONE E DATI PATRIMONIALI	
INV	INVENTARIO DI MUSEO O SOPRINTENDENZA	
INVN	Numero	410 D.B.
DT	CRONOLOGIA	
DTZ	CRONOLOGIA GENERICA	
DTZG	Secolo	sec. XV d.C.
DTS	CRONOLOGIA SPECIFICA	
DTSI	Da	1450
DTSF	A	1499
DTM	Motivazione cronologia	documentazione
AU	DEFINIZIONE CULTURALE	
ATB	AMBITO CULTURALE	
ATBD	Denominazione	produzione locale
MT	DATI TECNICI	
MTC	Materia e tecnica	maiolica
MIS	MISURE DEL MANUFATTO	
MISU	Unità	cm
MISA	Altezza	6,5
MISD	Diametro	5
DA	DATI ANALITICI	
DES	DESCRIZIONE	
DESO	Indicazioni sull'oggetto	Frammento di ciotola a calotta emisferica, con piede a disco. Il recto è decorato con sequenze di fasce concentriche. Dipinto in arancio, blu, verde e giallo su smalto bianco.
CO	CONSERVAZIONE	
STC	STATO DI CONSERVAZIONE	
STCC	Stato di conservazione	discreto
DO	FONTI E DOCUMENTI DI RIFERIMENTO	
FTA	DOCUMENTAZIONE FOTOGRAFICA	
FTAX	Genere	documentazione esistente

FTAZ Nome file



CM	COMPILAZIONE	
CMP	COMPILAZIONE	
CMPD	Data	-
CMPN	Nome	-
AGG	AGGIORNAMENTO - REVISIONE	
AGGD	Data	2018
AGGN	Nome	Gattiani, Raffaella