



ID Samira: 246323
 Tipo scheda: RA
 ID Contenitore: MO002
 Museo/Contenitore/Sito: Antiquarium Museo Archeologico
 Numero di catalogo generale: 00260658
 Definizione oggetto: fibbia

CD	CODICI	
TSK	Tipo scheda	RA
NCT	CODICE UNIVOCO	
NCTN	Numero di catalogo generale	00260658
OG	OGGETTO	
OGT	OGGETTO	
OGTD	Definizione oggetto	fibbia
CLS	Classe e produzione	abbigliamento e ornamenti personali
LC	LOCALIZZAZIONE GEOGRAFICO-AMMINISTRATIVA	
PVC	LOCALIZZAZIONE GEOGRAFICO-AMMINISTRATIVA	
PVCP	Provincia	MO
PVCC	Comune	Spilamberto
LDC	COLLOCAZIONE SPECIFICA	
LDCN	Museo/Contenitore/Sito	Antiquarium Museo Archeologico
LDCU	Denominazione spazio viabilistico	C.so Umberto I, 1/2
UB	UBICAZIONE E DATI PATRIMONIALI	
INV	INVENTARIO DI MUSEO O SOPRINTENDENZA	
INVN	Numero	260658

DT	CRONOLOGIA	
DTZ	CRONOLOGIA GENERICA	
DTZG	Secolo	secc. VI - VIII d.C.
DTS	CRONOLOGIA SPECIFICA	
DTSI	Da	--
DTSF	A	--
DTM	Motivazione cronologia	contesto di ritrovamento/analisi tipologica
AU	DEFINIZIONE CULTURALE	
ATB	AMBITO CULTURALE	
ATBD	Denominazione	ambito longobardo
MT	DATI TECNICI	
MTC	Materia e tecnica	bronzo/ fusione in matrice
MIS	MISURE DEL MANUFATTO	
MISU	Unità	mm
MISL	Larghezza	18,1
MISN	Lunghezza	26,7
DA	DATI ANALITICI	
DES	DESCRIZIONE	
DESO	Indicazioni sull'oggetto	Fibbia ad anello ovale a sezione circolare con traversa sottile. Ardiglione con base sagomata a scudetto e punta ricurva articolato alla traversa con un gancio posteriore.
CO	CONSERVAZIONE	
STC	STATO DI CONSERVAZIONE	
STCC	Stato di conservazione	buono
DO	FONTI E DOCUMENTI DI RIFERIMENTO	
FTA	DOCUMENTAZIONE FOTOGRAFICA	
FTAX	Genere	documentazione allegata

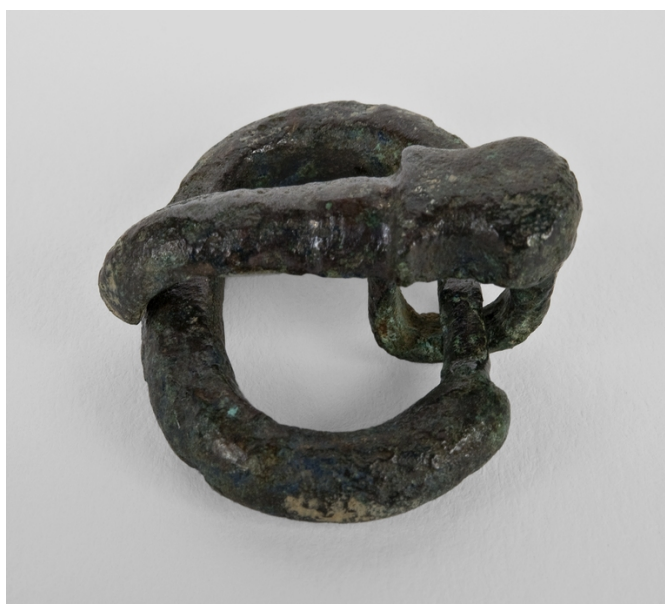
FTAZ Nome file



FTA DOCUMENTAZIONE FOTOGRAFICA

FTAX Genere documentazione allegata

FTAZ Nome file



MST MOSTRE

MSTT Titolo Il tesoro di Spilamberto. Signori longobardi alla frontiera.

MSTL Luogo Spazio eventi L. Famigli, Spilamberto

MSTD Data 11 dic 2010 - 25 apr 2011

CM COMPILAZIONE

CMP COMPILAZIONE

CMPD Data 2019

CMPN Nome Baronio, Paola Annamaria