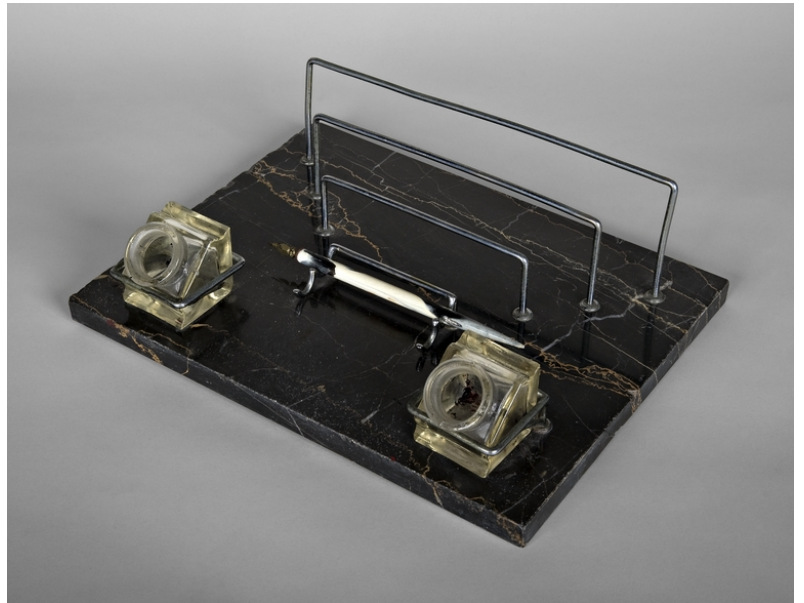


ID Samira: 245882  
 Tipo scheda: BDM  
 ID Contenitore: RA025  
 Località: Cervia  
 Denominazione del contenitore architettonico/ambientale:  
 MUSA - Museo del Sale di Cervia  
 Numero catalogo generale: 00000149  
 Definizione oggetto: servizio per scrittura  
 Materia: marmo vetro acciaio

CD		CODICI	
TSK	Tipo scheda	BDM	
NCT		CODICE UNIVOCO	
NCTN	Numero catalogo generale	00000149	
LC		LOCALIZZAZIONE	
PVC		LOCALIZZAZIONE GEOGRAFICO-AMMINISTRATIVA ATTUALE	
PVCP	Provincia	RA	
PVCC	Comune	Cervia	
PVCL	Località	Cervia	
LDC		COLLOCAZIONE SPECIFICA	
LDCT	Tipologia	museo	
LDCN	Denominazione del contenitore architettonico/ambientale	MUSA - Museo del Sale di Cervia	
LDCU	Denominazione spazio viabilistico	Via Nazario Sauro, 24	
OG		OGGETTO	
OGT		OGGETTO	
OGTD	Definizione oggetto	servizio per scrittura	
AU		AUTORE FABBRICAZIONE/ ESECUZIONE	

DTF	CRONOLOGIA DI FABBRICAZIONE/ESECUZIONE	
DTFZ	Datazione	sec. XX, inizio
MT	DATI TECNICI	
MTC	MATERIA E TECNICA	
MTCM	Materia	marmo
MTC	MATERIA E TECNICA	
MTCM	Materia	vetro
MTC	MATERIA E TECNICA	
MTCM	Materia	acciaio
MIS	MISURE	
MISU	Unità	cm
MISA	Altezza	10
MISL	Larghezza	33
MISP	Profondità	25
DA	DATI ANALITICI	
DES	DESCRIZIONE	
DESO	Indicazioni sull'oggetto	Base in marmo nero, porta calamaio, portapenne e portacarte in tondino di acciaio. Completo di due calamai in vetro.
DO	FONTI E DOCUMENTI DI RIFERIMENTO	
FTA	DOCUMENTAZIONE FOTOGRAFICA	
FTAP	Tipo	fotografia digitale

FTAZ Nome File



CM COMPILAZIONE

CMP COMPILAZIONE

CMPD Data 2018

CMPN Nome Gardella, Elena