

ID Samira: 245633
 Tipo scheda: OA
 ID Contenitore: RA032
 Località: Ravenna
 Contenitore: Museo e Casa Dante
 Numero di catalogo generale: 00000024
 Oggetto: attestato

CD	CODICI	
TSK	Tipo scheda	OA
NCT	CODICE UNIVOCO	
NCTN	Numero di catalogo generale	00000024
OG	OGGETTO	
OGT	OGGETTO	
OGTD	Oggetto	attestato
LC	LOCALIZZAZIONE GEOGRAFICO-AMMINISTRATIVA	
PVC	LOCALIZZAZIONE GEOGRAFICO-AMMINISTRATIVA	
PVCR	Regione	Emilia-Romagna
PVCP	Provincia	RA
PVCC	Comune	Ravenna
PVCL	Località	Ravenna
LDC	COLLOCAZIONE SPECIFICA	
LDCN	Contenitore	Museo e Casa Dante
LDCU	Denominazione spazio viabilistico	Museo Dante, via Dante Alighieri, 2/A - Casa Dante, via Guido da Polenta, 4
UB	UBICAZIONE E DATI PATRIMONIALI	
INV	INVENTARIO DI MUSEO O SOPRINTENDENZA	

INVN Numero 024

DT CRONOLOGIA

DTZ CRONOLOGIA GENERICA

DTZG Secolo sec. XX

DTS CRONOLOGIA SPECIFICA

DTSI Da 1921

DTSF A 1921

MT DATI TECNICI

MTC Materia e tecnica carta

MTC Materia e tecnica legno

MTC Materia e tecnica vetro

MIS MISURE DEL MANUFATTO

MISU Unità mm

MISA Altezza 275

MISL Larghezza 180

CO CONSERVAZIONE

STC STATO DI CONSERVAZIONE

STCC Stato di conservazione buono

DA DATI ANALITICI

DES DESCRIZIONE

DESO Indicazioni sull'oggetto L' attestato su carta è collocato all'interno di una cornice di legno e protetto da un vetro.

NSC Notizie storico-critiche
Si tratta dell'attestato per i bozzetti premiati al Concorso di Pittura per la decorazione della Chiesa di San Francesco (dicembre 1921). Al concorso parteciparono 18 artisti: il primo premio fu assegnato al pittore Adolfo de Carolis, il secondo al pittore Guido Cadorin, il terzo premio fu diviso tra il pittore Villani di Roma e l'architetto Arduino Berlam insieme al pittore Carlo Wostry. Per supposte scorrettezze il concorso fu annullato e fu abbandonata anche l'idea dell'impresa decorativa; infatti la decorazione non fu mai eseguita e la Chiesa mantiene l'aspetto datogli nel 1921 a seguito dei restauri iniziati nel 1918 per iniziativa del Comitato Cattolico Dantesco, con il contributo del

ministero e la direzione esecutiva della Soprintendenza (Giuseppe Gerola e Ambrogio Annoni successore del Gerola agli inizi del 1920).

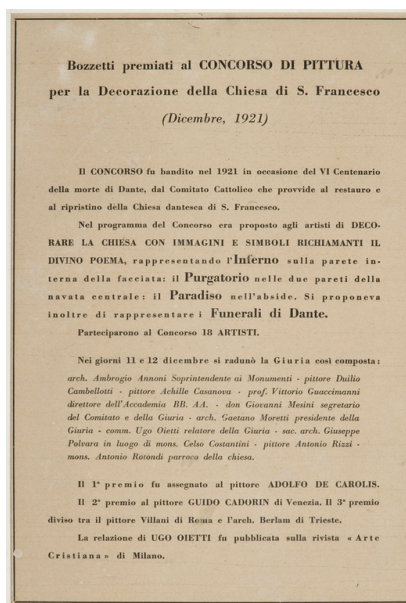
DO FONTI E DOCUMENTI DI RIFERIMENTO

FTA DOCUMENTAZIONE FOTOGRAFICA

FTAX Genere documentazione allegata

FTAA Autore Guglielmo Mario

FTAZ Nome file



BIB BIBLIOGRAFIA

BIBX Genere bibliografia di confronto

BIBA Autore Fontana V.

BIBD Anno di edizione 2015

BIBH Sigla per citazione 00042976

CM COMPILAZIONE

CMP COMPILAZIONE

CMPD Data 2019

CMPN Nome Raccuglia, Serena