



ID Samira: 245486  
 Tipo scheda: BDM  
 ID Contenitore: RA025  
 Località: Cervia  
 Denominazione del contenitore architettonico/ambientale:  
 MUSA - Museo del Sale di Cervia  
 Numero catalogo generale: S0000164  
 Definizione oggetto: saliera  
 Materia: ceramica

CD		CODICI	
TSK	Tipo scheda	BDM	
NCT		CODICE UNIVOCO	
NCTN	Numero catalogo generale	S0000164	
LC		LOCALIZZAZIONE	
PVC		LOCALIZZAZIONE GEOGRAFICO-AMMINISTRATIVA ATTUALE	
PVCP	Provincia	RA	
PVCC	Comune	Cervia	
PVCL	Località	Cervia	
LDC		COLLOCAZIONE SPECIFICA	
LDCT	Tipologia	museo	
LDCN	Denominazione del contenitore architettonico/ambientale	MUSA - Museo del Sale di Cervia	
LDCU	Denominazione spazio viabilistico	Via Nazario Sauro, 24	
OG		OGGETTO	
OGT		OGGETTO	
OGTD	Definizione oggetto	saliera	

OGTG Definizione della categoria generale arredi e suppellettili

AU AUTORE FABBRICAZIONE/ ESECUZIONE

AUF AUTORE

AUFN Autore Bottega Giustiniani San Lorenzello

DTF CRONOLOGIA DI FABBRICAZIONE/ESECUZIONE

DTFZ Datazione sec. XX

MT DATI TECNICI

MTC MATERIA E TECNICA

MTCM Materia ceramica

MIS MISURE

MISU Unità cm

MISA Altezza 10

MISL Larghezza 12,5

MISP Profondità 8,5

DA DATI ANALITICI

DES DESCRIZIONE

DESO Indicazioni sull'oggetto Saliera con coperchio decorata con motivi di fiori e frutta. All'interno la vasca è divisa in due sezioni.

ISR ISCRIZIONI

ISRC Classe di appartenenza documentaria

ISRT Tipo di caratteri stampatello

STM STEMMI, EMBLEMI, MARCHI

STMC Classe di appartenenza iniziali

NSC Notizie storico-critiche

La ceramica prodotta a Cerreto Sannita e S. Lorenzello –centri distanti solo qualche chilometro e legati da antichi vincoli di parentela, di relazioni culturali ed economiche- si fregia di una tradizione plurisecolare. I manufatti sono realizzati con argilla locale, con smalto preparato pure in loco in maniera artigianale; nella tavolozza predominano il giallo intenso (molto tipico), il verde- ramina, l'arancio. il manganese. I temi sono in prevalenza religiosi, ma non mancano quelli di ispirazione naturalistica: motivi floreali,

faunistici, spesso ittiomorfi e quelli paesistici e allegorici (cuori trafitti, legati da catena). Sono della tradizione ceramica di Cerreto Sannita – San Lorenzello le saliere con coperchio.

DO FONTI E DOCUMENTI DI RIFERIMENTO

FTA DOCUMENTAZIONE FOTOGRAFICA

FTAP Tipo fotografia digitale

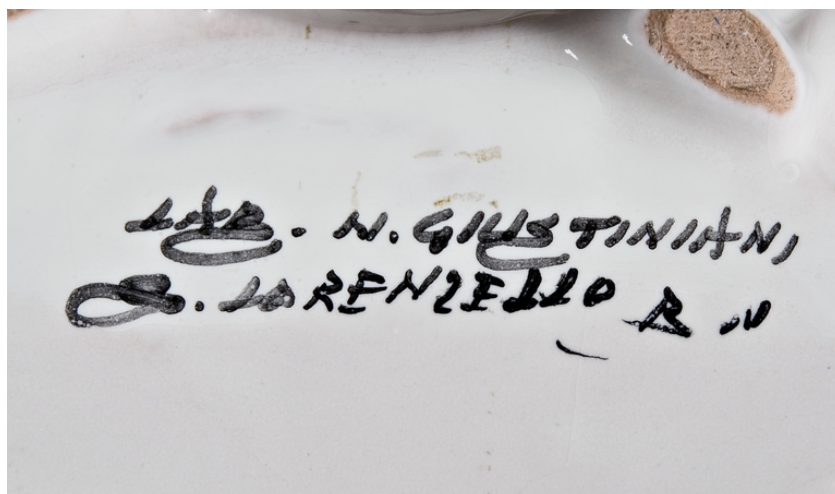
FTAZ Nome File



FTA DOCUMENTAZIONE FOTOGRAFICA

FTAP Tipo fotografia digitale

FTAZ Nome File



CM COMPILAZIONE

CMP COMPILAZIONE

CMPD Data 2018

CMPN Nome

Gardella E.