



ID Samira: 245050  
 Tipo scheda: OA  
 ID Contenitore: RE002  
 Contenitore: Musei Civici - Galleria Parmeggiani  
 Numero di catalogo generale: 00000D44  
 Oggetto: spadino

CD	CODICI	
TSK	Tipo scheda	OA
NCT	CODICE UNIVOCO	
NCTN	Numero di catalogo generale	00000D44
OG	OGGETTO	
OGT	OGGETTO	
OGTD	Oggetto	spadino
LC	LOCALIZZAZIONE GEOGRAFICO-AMMINISTRATIVA	
PVC	LOCALIZZAZIONE GEOGRAFICO-AMMINISTRATIVA	
PVCR	Regione	Emilia-Romagna
PVCP	Provincia	RE
PVCC	Comune	Reggio Emilia
LDC	COLLOCAZIONE SPECIFICA	
LDCN	Contenitore	Musei Civici - Galleria Parmeggiani
LDCU	Denominazione spazio viabilistico	Corso Cairoli, 2
LDCM	Denominazione raccolta	Raccolta delle armi
UB	UBICAZIONE E DATI PATRIMONIALI	
INV	INVENTARIO DI MUSEO O SOPRINTENDENZA	

INVN Numero D 44?

**DT CRONOLOGIA**

**DTZ CRONOLOGIA GENERICA**

DTZG Secolo sec. XVIII

**DTS CRONOLOGIA SPECIFICA**

DTSI Da 1790

DTSV Validità ca.

DTSF A 1800

DTSL Validità ca.

**AU DEFINIZIONE CULTURALE**

**ATB AMBITO CULTURALE**

ATBD Denominazione produzione italiana

**MT DATI TECNICI**

**MTC Materia e tecnica acciaio**

**MIS MISURE DEL MANUFATTO**

MISU Unità mm

MISL Larghezza 96.5

MISN Lunghezza 997

**MIS MISURE DEL MANUFATTO**

MISU Unità g

MISG Peso 370

**CO CONSERVAZIONE**

**STC STATO DI CONSERVAZIONE**

STCC Stato di conservazione buono

**DA DATI ANALITICI**

**DES DESCRIZIONE**

DESO	Indicazioni sull'oggetto	<p>Fornimento in acciaio già brillantato, con pomo ovoide faccettato a rombi, con sei spirali destrogire perlinato, bottone e basettina ad anello e gole. Manica di lamina, a sezione ovale e affusolata, con ghieretta in basso lavorata come la basettina, faccettata a rombi. Blocchetto a sezione rettangolare stondata e variabile, con guardia tesa, braccio di parata ringrossato e calato in basso e archetti in quarto di ellisse; la guardia ha il colmo lavorato in una ghirlanda di perline accompagnata da piccoli ornati a giorno simmetrici chiusi da rosette palmate, e altri fusi perlinati stanno sul blocchetto. Difesa ovata poco ricurva, messa interamente a giorno con quattro nodi perlinati posti tra sottili volute che formano una fascia chiusa da orli di perline e festoni minuti; la faccia inferiore ne ripete il disegno, ma è liscia, ornata solo dei pernietti delle perline. Lama più antica a sezione di rombo, sgusciata al forte, con le scritte apocrife SEBASTIANO ERNANDEZ e EN TOLEDO incise nello sguscio, una per parte.</p>
------	--------------------------	---

ISR	ISCRIZIONI
-----	------------

ISRP	Posizione	sulla lama
------	-----------	------------

ISRI	Trascrizione	SEBASTIANO ERNANDEZ / EN TOLEDO
------	--------------	---------------------------------

NSC	Notizie storico-critiche
-----	--------------------------

La raccolta di armi della Galleria Parmeggiani comprende novantuno pezzi, una cinquantina autentici o ricomposti con materiale originario autentico, talvolta con interventi decorativi ottocenteschi, ed una quarantina di produzione ottocentesca a imitazione dell'antico. I pezzi autentici comprendono trenta armi bianche lunghe, con una interessante serie di spadini, una decina di armi bianche corte, due armi da fuoco lunghe e cinque corte, qualche altro oggetto. I pezzi "in stile" comprendono copricapi, armature, armi bianche lunghe e corte, prodotti a partire dagli anni trenta dell'Ottocento alla fine del secolo. I pezzi di maggior rilevanza sono ascrivibili alla produzione Marcy, tra cui il gruppo di armi bianche arricchite con motivi araldici, smalti, nielli.

DO	FONTI E DOCUMENTI DI RIFERIMENTO
----	----------------------------------

FTA	DOCUMENTAZIONE FOTOGRAFICA
-----	----------------------------

FTAX	Genere	documentazione esistente
------	--------	--------------------------

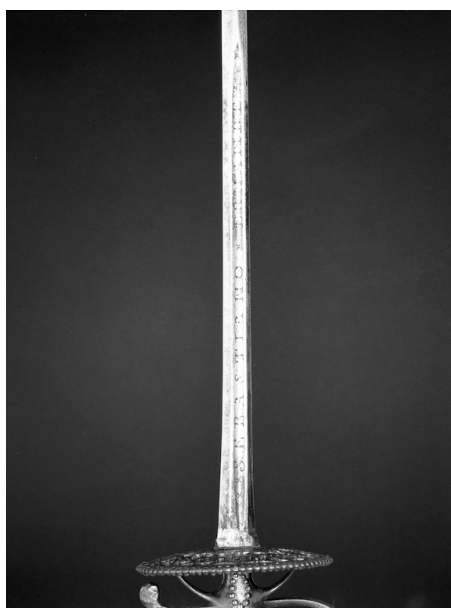
FTAZ Nome file



FTA DOCUMENTAZIONE FOTOGRAFICA

FTAX Genere documentazione esistente

FTAZ Nome file



BIB BIBLIOGRAFIA

BIBX Genere bibliografia specifica

BIBD Anno di edizione 1984

BIBH Sigla per citazione S08/00013104

BIBN V., pp., nn. pp. 35, 49

BIBI V., tavv., figg. tav. 35, 72 fig. 14

CM COMPILAZIONE

CMP COMPILAZIONE

CMPD	Data	2018
------	------	------

CMPN	Nome	-
------	------	---