



ID Samira: 245049
 Tipo scheda: OA
 ID Contenitore: RE002
 Contenitore: Musei Civici - Galleria Parmeggiani
 Numero di catalogo generale: 0000P503
 Oggetto: spadino

| CD | CODICI | |
|------|--|-------------------------------------|
| TSK | Tipo scheda | OA |
| NCT | CODICE UNIVOCO | |
| NCTN | Numero di catalogo generale | 0000P503 |
| OG | OGGETTO | |
| OGT | OGGETTO | |
| OGTD | Oggetto | spadino |
| LC | LOCALIZZAZIONE GEOGRAFICO-AMMINISTRATIVA | |
| PVC | LOCALIZZAZIONE GEOGRAFICO-AMMINISTRATIVA | |
| PVCR | Regione | Emilia-Romagna |
| PVCP | Provincia | RE |
| PVCC | Comune | Reggio Emilia |
| LDC | COLLOCAZIONE SPECIFICA | |
| LDCN | Contenitore | Musei Civici - Galleria Parmeggiani |
| LDCU | Denominazione spazio viabilistico | Corso Cairoli, 2 |
| LDCM | Denominazione raccolta | Raccolta delle armi |
| UB | UBICAZIONE E DATI PATRIMONIALI | |
| INV | INVENTARIO DI MUSEO O SOPRINTENDENZA | |

INVN Numero P 503

DT CRONOLOGIA

DTZ CRONOLOGIA GENERICA

DTZG Secolo sec. XVIII

DTS CRONOLOGIA SPECIFICA

DTSI Da 1760

DTSV Validità ca.

DTSF A 1770

DTSL Validità ca.

AU DEFINIZIONE CULTURALE

ATB AMBITO CULTURALE

ATBD Denominazione produzione francese

MT DATI TECNICI

MTC Materia e tecnica ferro

MTC Materia e tecnica filo d'argento

MTC Materia e tecnica filo di rame/ doratura

MIS MISURE DEL MANUFATTO

MISU Unità mm

MISL Larghezza 106

MISN Lunghezza 970

MIS MISURE DEL MANUFATTO

MISU Unità g

MISG Peso 400

CO CONSERVAZIONE

STC STATO DI CONSERVAZIONE

STCC Stato di conservazione buono

DA DATI ANALITICI

DES DESCRIZIONE

DESO Indicazioni sull'oggetto

Fornimento di ferro intagliato, con pomo ovoide su basettina e bottone lavorato, messo a giorno a listelli graniti chiusi da filetti rilevati, accompagnati a fogliette, il tutto lasciando due ovati appesi a nodi e intagliato ciascuno con un vaso fiorito che spicca contro un fondo granito e già dorato. Impugnatura a sezione rettangolare scantonata e variabile, con manica levogira a trecciole cordelline e listelli in filo di ferro e d'argento, con tracce di doratura, e teste di moro in filo di rame già dorato, con una ghieretta in basso. Blocchetto rigonfio in basso, messo in parte a giorno a fogliette, e intagliato al centro come il pomo; ne escono la guardia più tesa in alto, il braccio di parata rigonfio verso il basso e bottonato, e gli archetti quasi a semicerchio. Le varie parti sono lavorate a nervature e a fogliami, questi con qualche piccola sfioratura, e coi soliti medaglioni al colmo della guardia. Doppia valva simmetrica, chiusa da una lista granita e dorata messa a giorno seguendo un nastrino ondato, e con groppi di foglie dalle bande; gli spartiti sono messi a giorno da listelli cuspidati accompagnati da fogliette e filettature regolari alternate a bottoncini, con al centro i soliti ovali col vaso fiorito. Lama sua col forte a sezione triangolare sguosciata, poi con la faccia inferiore scanalata fino alla punta che è di nuovo a triangolo sguosciuto. Il forte è inciso con uno spartito graffito e già dorato nel quale spiccano ornati mistilinei con bottoncini e volutine, e una stella di sei punte entro un riquadro centrale; poco oltre un breve decoro a tondi e rombi, rispettivamente lisci e graffiti.

NSC Notizie storico-critiche

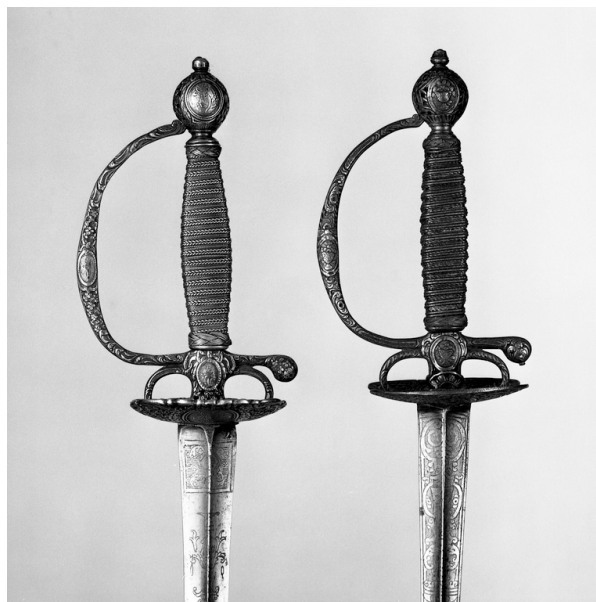
La raccolta di armi della Galleria Parmeggiani comprende novantuno pezzi, una cinquantina autentici o ricomposti con materiale originario autentico, talvolta con interventi decorativi ottocenteschi, ed una quarantina di produzione ottocentesca a imitazione dell'antico. I pezzi autentici comprendono trenta armi bianche lunghe, con una interessante serie di spadini, una decina di armi bianche corte, due armi da fuoco lunghe e cinque corte, qualche altro oggetto. I pezzi "in stile" comprendono copricapi, armature, armi bianche lunghe e corte, prodotti a partire dagli anni trenta dell'Ottocento alla fine del secolo. I pezzi di maggior rilevanza sono ascrivibili alla produzione Marcy, tra cui il gruppo di armi bianche arricchite con motivi araldici, smalti, nielli.

DO FONTI E DOCUMENTI DI RIFERIMENTO

FTA DOCUMENTAZIONE FOTOGRAFICA

FTAX Genere documentazione esistente

FTAZ Nome file



BIB BIBLIOGRAFIA

BIBX Genere bibliografia specifica

BIBD Anno di edizione 1984

BIBH Sigla per citazione S08/00013104

BIBN V., pp., nn. pp. 35, 49

BIBI V., tavv., figg. tav. 35 fig. 13

CM COMPILAZIONE

CMP COMPILAZIONE

CMPD Data 2018

CMPN Nome -