



ID Samira: 245046  
 Tipo scheda: OA  
 ID Contenitore: RE002  
 Contenitore: Musei Civici - Galleria Parmeggiani  
 Numero di catalogo generale: 0000P492  
 Oggetto: spadino

CD	CODICI	
TSK	Tipo scheda	OA
NCT	CODICE UNIVOCO	
NCTN	Numero di catalogo generale	0000P492
OG	OGGETTO	
OGT	OGGETTO	
OGTD	Oggetto	spadino
LC	LOCALIZZAZIONE GEOGRAFICO-AMMINISTRATIVA	
PVC	LOCALIZZAZIONE GEOGRAFICO-AMMINISTRATIVA	
PVCR	Regione	Emilia-Romagna
PVCP	Provincia	RE
PVCC	Comune	Reggio Emilia
LDC	COLLOCAZIONE SPECIFICA	
LDCN	Contenitore	Musei Civici - Galleria Parmeggiani
LDCU	Denominazione spazio viabilistico	Corso Cairoli, 2
LDCM	Denominazione raccolta	Raccolta delle armi
UB	UBICAZIONE E DATI PATRIMONIALI	
INV	INVENTARIO DI MUSEO O SOPRINTENDENZA	

INVN Numero P 492

**DT CRONOLOGIA**

**DTZ CRONOLOGIA GENERICA**

DTZG Secolo sec. XVIII

**DTS CRONOLOGIA SPECIFICA**

DTSI Da 1760

DTSV Validità ca.

DTSF A 1770

DTSL Validità ca.

**AU DEFINIZIONE CULTURALE**

**ATB AMBITO CULTURALE**

ATBD Denominazione produzione francese

**MT DATI TECNICI**

MTC Materia e tecnica acciaio

MTC Materia e tecnica argento

**MIS MISURE DEL MANUFATTO**

MISU Unità mm

MISL Larghezza 107

MISN Lunghezza 1020

**MIS MISURE DEL MANUFATTO**

MISU Unità g

MISG Peso 430

**CO CONSERVAZIONE**

**STC STATO DI CONSERVAZIONE**

STCC Stato di conservazione buono

**DA DATI ANALITICI**

**DES DESCRIZIONE**

DESO	Indicazioni sull'oggetto	Fornimento in acciaio intagliato, dal pomo ovoide con basettina a gola e bottone suddiviso ornato di tocature nella parte inferiore; una fascia messa a giorno in un reticolo operato a quattrofoglie separa due medaglioni chiusi da ghirlande e appesi a nastri, ciascuno con un fiore inciso contro il fondo operato e dorato. Impugnatura a sezione ovale scapezzata, con manica levogira in trecciole cordelline e teste di moro d'argento chiuse in basso da una ghiera dello stesso metallo. Blocchetto rigonfio in basso, con basettina, lavorato come il pomo, con guardia più tesa in alto, braccio di parata rigonfio poco obliquamente in avanti e archetti quasi a semicerchio; le varie parti sono lavorate a nervature e volutine contro fondi minutamente graniti; due terzi della guardia e il rigonfio sono seminati di quattrofoglie, e il colmo della prima ha il solito medaglione ripetuto dalle due bande. Doppia valva che ripete gli stessi ornati, coi reticoli a quattrofoglie le volute marginali e i medaglioni. Lama sua a sezione triangolare sgusciata, con varie incisioni sul forte ripetute due volte: al tallone un riquadro graffito a incroci su cui spicca un nodo listellato, poi un piccolo trionfo a volute e fiori, un ovato alle armi borboniche coronato, accollato da bandiere e timpani e sormontante il sole facciato e raggiato, e più oltre una cartelletta iscritta VIVE LE ROY sormontata da un ornato finale.
------	--------------------------	--

#### ISR ISCRIZIONI

ISRC	Classe di appartenenza	celebrativa
ISRP	Posizione	sulla lama
ISRI	Trascrizione	VIVE LE ROY

#### STM STEMMI, EMBLEMI, MARCHI

STMC	Classe di appartenenza	stemma
STMI	Identificazione	Borbone
STMD	Descrizione	scudo ovato alle armi borboniche coronato

NSC	Notizie storico-critiche	La raccolta di armi della Galleria Parmeggiani comprende novantuno pezzi, una cinquantina autentici o ricomposti con materiale originario autentico, talvolta con interventi decorativi ottocenteschi, ed una quarantina di produzione ottocentesca a imitazione dell'antico. I pezzi autentici comprendono trenta armi bianche lunghe, con una interessante serie di spadini, una decina di armi bianche corte, due armi da fuoco lunghe e cinque corte, qualche altro oggetto. I pezzi "in stile" comprendono copricapi, armature, armi bianche lunghe e corte, prodotti a partire dagli anni trenta dell'Ottocento alla fine del secolo. I pezzi
-----	--------------------------	---

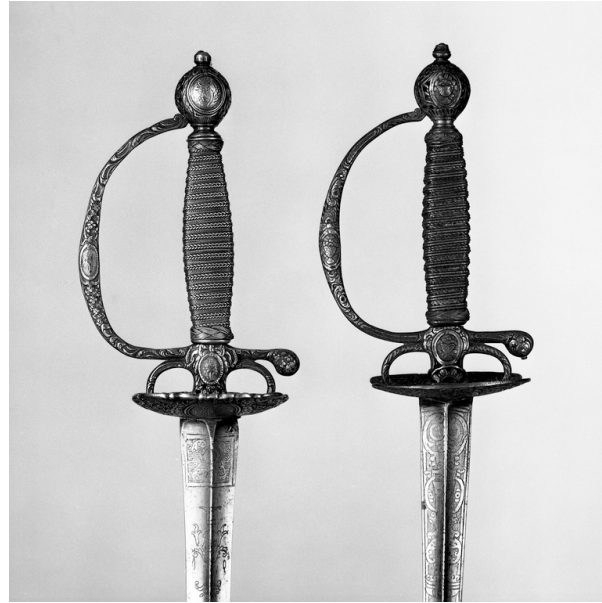
di maggior rilevanza sono ascrivibili alla produzione Marcy, tra cui il gruppo di armi bianche arricchite con motivi araldici, smalti, nielli.

**DO FONTI E DOCUMENTI DI RIFERIMENTO**

**FTA DOCUMENTAZIONE FOTOGRAFICA**

FTAX Genere documentazione esistente

FTAZ Nome file



**BIB BIBLIOGRAFIA**

BIBX Genere bibliografia specifica

BIBD Anno di edizione 1984

BIBH Sigla per citazione S08/00013104

BIBN V., pp., nn. pp. 35, 49

BIBI V., tavv., figg. tav. 34 fig. 12

**CM COMPILAZIONE**

**CMP COMPILAZIONE**

CMPD Data 2018

CMPN Nome -