

ID Samira: 244913
 Tipo scheda: OA
 ID Contenitore: RA032
 Località: Ravenna
 Contenitore: Museo e Casa Dante
 Numero di catalogo generale: 00000058
 Oggetto: stampa
 Soggetto: Dante Alighieri
 Autore: Guaccimanni Vittorio

CD	CODICI	
TSK	Tipo scheda	OA
NCT	CODICE UNIVOCO	
NCTN	Numero di catalogo generale	00000058
OG	OGGETTO	
OGT	OGGETTO	
OGTD	Oggetto	stampa
SGT	SOGGETTO	
SGTI	Soggetto	Dante Alighieri
LC	LOCALIZZAZIONE GEOGRAFICO-AMMINISTRATIVA	
PVC	LOCALIZZAZIONE GEOGRAFICO-AMMINISTRATIVA	
PVCR	Regione	Emilia-Romagna
PVCP	Provincia	RA
PVCC	Comune	Ravenna
PVCL	Località	Ravenna
LDC	COLLOCAZIONE SPECIFICA	
LDCN	Contenitore	Museo e Casa Dante
LDCU	Denominazione spazio viabilistico	Museo Dante, via Dante Alighieri, 2/A - Casa Dante, via Guido da Polenta, 4

UB	UBICAZIONE E DATI PATRIMONIALI	
INV	INVENTARIO DI MUSEO O SOPRINTENDENZA	
INVN	Numero	058
DT	CRONOLOGIA	
DTZ	CRONOLOGIA GENERICA	
DTZG	Secolo	sec. XX
DTS	CRONOLOGIA SPECIFICA	
DTSI	Da	1921
DTSF	A	1921
AU	DEFINIZIONE CULTURALE	
AUT	AUTORE	
AUTN	Autore	Guaccimanni Vittorio
AUTA	Dati anagrafici / estremi cronologici	1859/ 1938
EDT	EDITORI / STAMPATORI	
MT	DATI TECNICI	
MTC	Materia e tecnica	carta/ acquaforte/ acquatinta
MIS	MISURE DEL MANUFATTO	
MISU	Unità	mm
MISA	Altezza	625
MISL	Larghezza	480
CO	CONSERVAZIONE	
STC	STATO DI CONSERVAZIONE	
STCC	Stato di conservazione	discreto
DA	DATI ANALITICI	
DES	DESCRIZIONE	
DESO	Indicazioni sull'oggetto	Dante è di profilo, seduto con aria pensosa mentre osserva il foglio davanti a sé poggiato su un tavolo disegnato in scorcio.
ISR	ISCRIZIONI	
ISRC	Classe di appartenenza	citazionistica

ISRP	Posizione	in basso a destra
ISRI	Trascrizione	A cui han posto mano e cielo e terra sì che m'ha fatto per più anni macro.

ISR ISCRIZIONI

ISRC	Classe di appartenenza	indicazione di responsabilità
ISRP	Posizione	all'interno dell' incisione in basso a sinistra
ISRI	Trascrizione	V. Guaccimanni

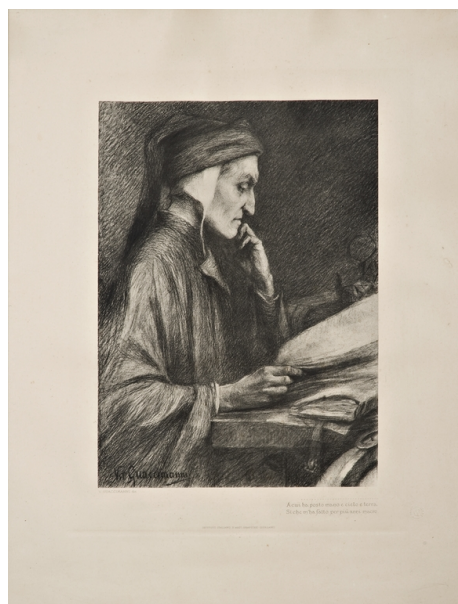
NSC	Notizie storico-critiche	L'incisione è la riproduzione del disegno a carboncino fatto da Vittorio Guaccimanni nel 1921; a quel tempo Guaccimanni era Direttore dell'accademia di Belle Arti di Ravenna. In basso si leggono i due versi del Paradiso "A cui han posto mano e cielo e terra sì che m'ha fatto per più anni macro."(Canto XXV, v.2-3).
-----	--------------------------	---

DO FONTI E DOCUMENTI DI RIFERIMENTO

FTA DOCUMENTAZIONE FOTOGRAFICA

FTAX	Genere	documentazione allegata
FTAA	Autore	Guglielmo Mario

FTAZ Nome file



BIB BIBLIOGRAFIA

BIBX	Genere	bibliografia di confronto
BIBA	Autore	Boattini C.

BIBD	Anno di edizione	1951
BIBH	Sigla per citazione	00042975
BIBN	V., pp., nn.	p.30

BIB BIBLIOGRAFIA

BIBD	Anno di edizione	1988
BIBH	Sigla per citazione	S08/00001656

CM COMPILAZIONE

CMP COMPILAZIONE

CMPD	Data	2019
CMPN	Nome	Raccuglia, Serena