



ID Samira: 243703
 Tipo scheda: NU
 ID Contenitore: MO019
 Località: Modena
 Denominazione: Museo Civico di Modena
 Numero catalogo generale: 00001912
 Definizione: moneta

CD		CODICI	
TSK	Tipo scheda	NU	
NCT		CODICE UNIVOCO	
NCTN	Numero catalogo generale	00001912	
OG		OGGETTO	
OGT		OGGETTO	
OGTD	Definizione	moneta	
OGTO	Nominale	AE4	
OGTR	Serie	Romana/imperiale	
LC		LOCALIZZAZIONE	
PVC		LOCALIZZAZIONE GEOGRAFICO-AMMINISTRATIVA ATTUALE	
PVCP	Provincia	MO	
PVCC	Comune	Modena	
PVCL	Località	Modena	
LDC		COLLOCAZIONE SPECIFICA	
LDCN	Denominazione	Museo Civico di Modena	
UB		UBICAZIONE E DATI PATRIMONIALI	
INV		INVENTARIO DI MUSEO O SOPRINTENDENZA	

INVN Numero 1912

DT CRONOLOGIA

DTZ CRONOLOGIA GENERICA

DTZG Fascia cronologica di riferimento sec. IV d.C.

MT DATI TECNICI

MTC Materia e tecnica rame

MIS MISURE

MISU Unità g

MISG Peso 2.06

DA DATI ANALITICI

AUE EMITTENTI

AUEE Emittenti Età costantiniana

ZEC Zecca Zecca non determinata

DO FONTI E DOCUMENTI DI RIFERIMENTO

FTA DOCUMENTAZIONE FOTOGRAFICA

FTAX Genere documentazione allegata

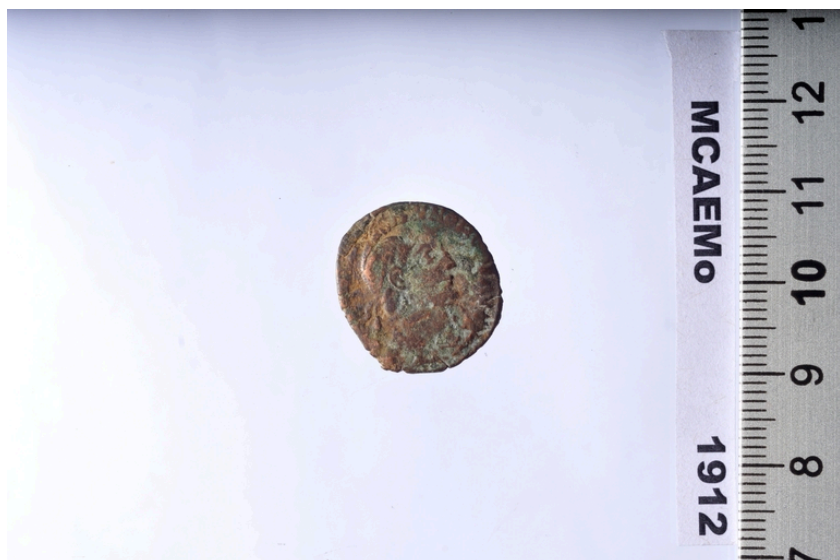
FTAZ Nome File



FTA DOCUMENTAZIONE FOTOGRAFICA

FTAX Genere documentazione allegata

FTAZ Nome File



CM	COMPILAZIONE	
CMP	COMPILAZIONE	
CMPD	Data	2016
CMPN	Nome	Poggi, Carlo
AN	ANNOTAZIONI	
OSS	Osservazioni	Collocazione specifica: cassetto 60, numero progressivo interno al cassetto 2. Monete romane di un qualche pregio non identificate.