



ID Samira: 243512
 Tipo scheda: NU
 ID Contenitore: MO019
 Località: Modena
 Denominazione: Museo Civico di Modena
 Numero catalogo generale: 00001721
 Definizione: moneta

CD		CODICI	
TSK	Tipo scheda		NU
NCT		CODICE UNIVOCO	
NCTN	Numero catalogo generale		00001721
OG		OGGETTO	
OGT		OGGETTO	
OGTD	Definizione		moneta
OGTO	Nominale		1/2 grosso
OGTR	Serie		Monete di zecche italiane – Lazio
LC		LOCALIZZAZIONE	
PVC		LOCALIZZAZIONE GEOGRAFICO-AMMINISTRATIVA ATTUALE	
PVCP	Provincia		MO
PVCC	Comune		Modena
PVCL	Località		Modena
LDC		COLLOCAZIONE SPECIFICA	
LDCN	Denominazione		Museo Civico di Modena
UB		UBICAZIONE E DATI PATRIMONIALI	
INV		INVENTARIO DI MUSEO O SOPRINTENDENZA	

INVN Numero 1721

DT CRONOLOGIA

DTZ CRONOLOGIA GENERICA

DTZG Fascia cronologica di riferimento sec. XVIII d.C.

MT DATI TECNICI

MTC Materia e tecnica argento

MIS MISURE

MISU Unità g

MISG Peso 0.54

DA DATI ANALITICI

AUE EMITTENTI

AUEE Emittenti Clemente XIII

ZEC Zecca Roma

DO FONTI E DOCUMENTI DI RIFERIMENTO

FTA DOCUMENTAZIONE FOTOGRAFICA

FTAX Genere documentazione allegata

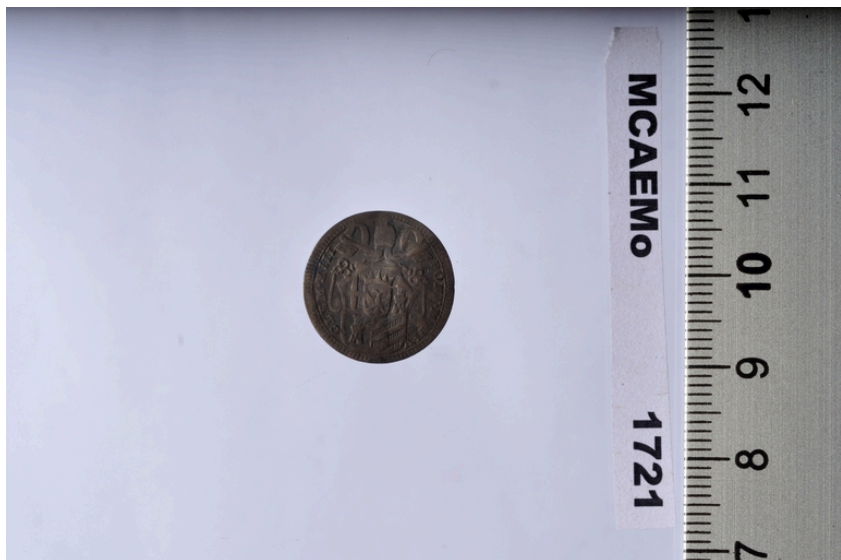
FTAZ Nome File



FTA DOCUMENTAZIONE FOTOGRAFICA

FTAX Genere documentazione allegata

FTAZ Nome File



CM	COMPILAZIONE	
CMP	COMPILAZIONE	
CMPD	Data	2016
CMPN	Nome	Poggi, Carlo
AN	ANNOTAZIONI	
OSS	Osservazioni	Collocazione specifica: cassetto 56, numero progressivo interno al cassetto 32