

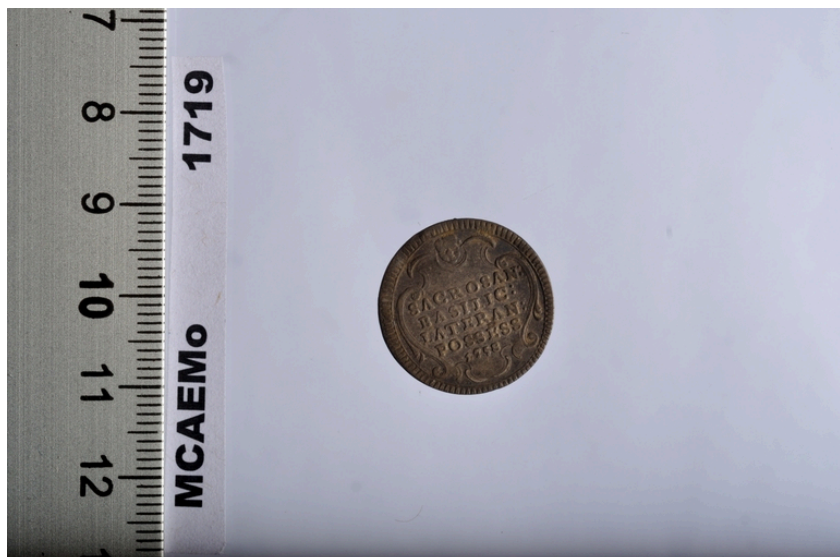


ID Samira: 243510
 Tipo scheda: NU
 ID Contenitore: MO019
 Località: Modena
 Denominazione: Museo Civico di Modena
 Numero catalogo generale: 00001719
 Definizione: moneta

CD		CODICI	
TSK	Tipo scheda	NU	
NCT		CODICE UNIVOCO	
NCTN	Numero catalogo generale	00001719	
OG		OGGETTO	
OGT		OGGETTO	
OGTD	Definizione	moneta	
OGTO	Nominale	Grosso del possesso	
OGTR	Serie	Monete di zecche italiane – Lazio	
LC		LOCALIZZAZIONE	
PVC		LOCALIZZAZIONE GEOGRAFICO-AMMINISTRATIVA ATTUALE	
PVCP	Provincia	MO	
PVCC	Comune	Modena	
PVCL	Località	Modena	
LDC		COLLOCAZIONE SPECIFICA	
LDCN	Denominazione	Museo Civico di Modena	
UB		UBICAZIONE E DATI PATRIMONIALI	
INV		INVENTARIO DI MUSEO O SOPRINTENDENZA	

INVN	Numero	1719
DT	CRONOLOGIA	
DTZ	CRONOLOGIA GENERICA	
DTZG	Fascia cronologica di riferimento	sec. XVIII d.C.
DTS	CRONOLOGIA SPECIFICA	
DTSI	Da	1758
DTSF	A	1758
MT	DATI TECNICI	
MTC	Materia e tecnica	argento
MIS	MISURE	
MISU	Unità	g
MISG	Peso	1.28
DA	DATI ANALITICI	
AUE	EMITTENTI	
AUEE	Emittenti	Clemente XIII
ZEC	Zecca	Roma
DO	FONTI E DOCUMENTI DI RIFERIMENTO	
FTA	DOCUMENTAZIONE FOTOGRAFICA	
FTAX	Genere	documentazione allegata

FTAZ Nome File



FTA DOCUMENTAZIONE FOTOGRAFICA

FTAX Genere documentazione allegata

FTAZ Nome File

**CM COMPILAZIONE**

CMP COMPILAZIONE

CMPD Data 2016

CMPN Nome Poggi, Carlo

AN ANNOTAZIONI

OSS Osservazioni Collocazione specifica: cassetto 56, numero progressivo interno al cassetto 31